



Informationen zu Ihrem Wunschhaus

WeberHaus
Die Zukunft leben

Effizienzhaus 40 mit zwei Wohneinheiten



Der Hauseingang für die Hauptwohnung liegt auf der Traufseite. Die geräumige Diele geht fließend in den offenen Koch-Essbereich über. Ebenfalls im Erdgeschoss liegt die rund 60 Quadratmeter große Einliegerwohnung. Über einen separaten Hauseingang betritt man die Diele. Links davon liegt das Schlafzimmer, rechts das Badezimmer. Eine offene Küche grenzt an den Wohn-Essbereich an. Im Installationsraum, den sich beide Wohneinheiten teilen, finden beispielsweise Waschmaschine und Trockner Platz.



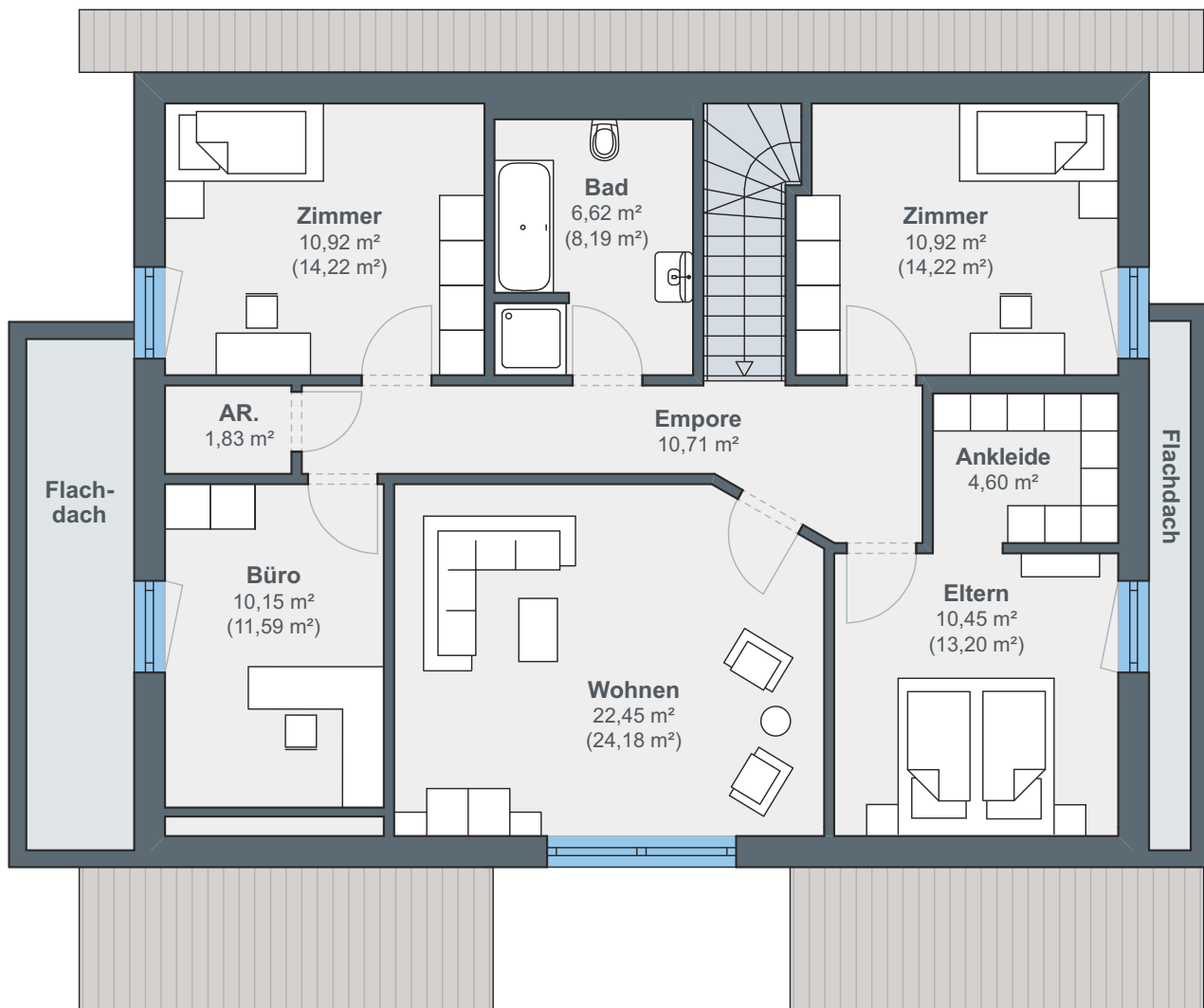
Erdgeschoss



Hausdetails

- Wohnfläche EG: 117,04 m²
- Wohnfläche OG: 88,65 m²
- Wohnfläche gesamt: 205,69 m²
- Außenmaße: 15,33 x 10,16 m

Weitere Räumlichkeiten, die zur Hauptwohnung gehören, befinden sich im rund 90 Quadratmeter großen Dachgeschoss. Das Elternschlafzimmer verfügt über eine begehbare Ankleide. Zwei identisch große Räume können als Kinderzimmer genutzt werden. Das Badezimmer verfügt über eine Dusche sowie Badewanne. Ebenfalls im Dachgeschoss liegt das Wohnzimmer. Dank dem dritten Giebel entsteht hier mehr Wohnraum. Aber auch zum harmonischen Erscheinungsbild trägt der dritte Giebel bei. Komplettiert werden das Raumangebot durch ein Büro sowie ein Abstellraum.



Dachgeschoss

ÖvoNatur Therm: Gesund bauen und wohnen.

Die ökologische Gebäudehülle. Standard in jedem WeberHaus.

Mit ausgezeichneten Dämmeigenschaften hält ÖvoNatur Therm im Winter die Wärme im Haus und lässt im Sommer die Hitze draußen. Sie profitieren von niedrigen Energiekosten und höchstem Wohnkomfort.

Ausgezeichnete Brandschutzeigenschaften bieten Ihnen eine hohe Sicherheit und schaffen ein gutes Gefühl. Auch beim Schallschutz überzeugt ÖvoNatur Therm durch starke Werte.

ÖvoNatur Therm ist aus ökologischen Stoffen gefertigt. Eine ausgezeichnete Feuchteregulierung sorgt für wohngesünderes Raumklima.



SENTINEL HOLDING
INSTITUT

WeberHaus wurde vom Sentinel Holding Institut mit der Zertifizierung „Bauunternehmen für gesündere Gebäude“ ausgezeichnet.



Gesünderes
Bauen
Regelmäßige
Überwachung

www.tuv.com
ID 000069254

Weber-Häuser erfüllen die strengen Anforderungen hinsichtlich Schadstoffen und Allergenen in Materialien und in der Raumluft.



Alle Weber-Häuser sind von der Gesellschaft für Wohnmedizin, Bauhygiene und Innenraumtoxikologie e. V. „wohnmedizinisch empfohlen“.

WeberHaus
Die Zukunft leben

WeberHaus GmbH & Co. KG
Am Erlenpark 1, 77866 Rheinau-Linx
weberhaus.de