



Informationen zu Ihrem Wunschhaus

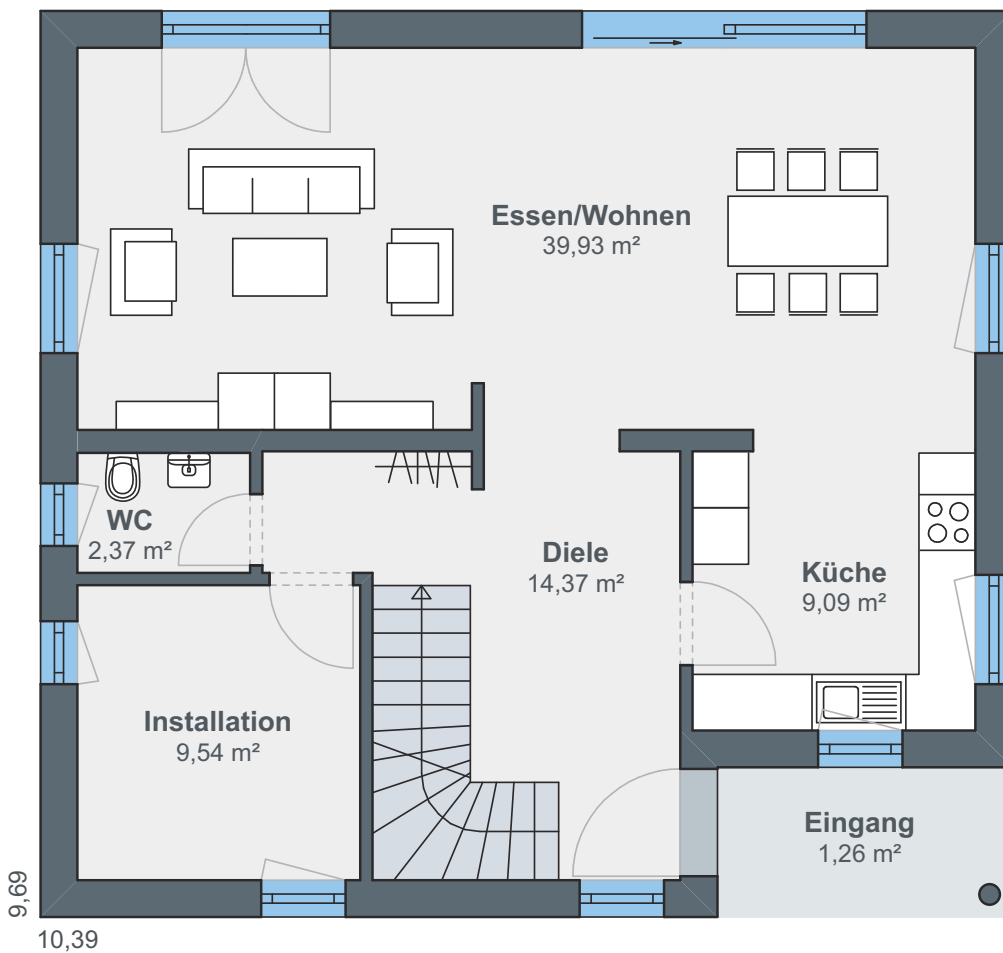
WeberHaus
Die Zukunft leben

In jeder Hinsicht vorbildlich

WeberHaus Baureihe Balance 250



Für den trockenen Zugang zum Haus sorgt im Erdgeschoss der zurückgesetzte Hauseingang. Die geräumige Diele zweigt in WC und Büroraum ab. Auch die Küche betritt man direkt über die Diele. Der Wohn- und Essbereich ist offen und großzügig gestaltet. Vom Essplatz gelangt man sowohl in die Küche als auch auf die große Terrasse.



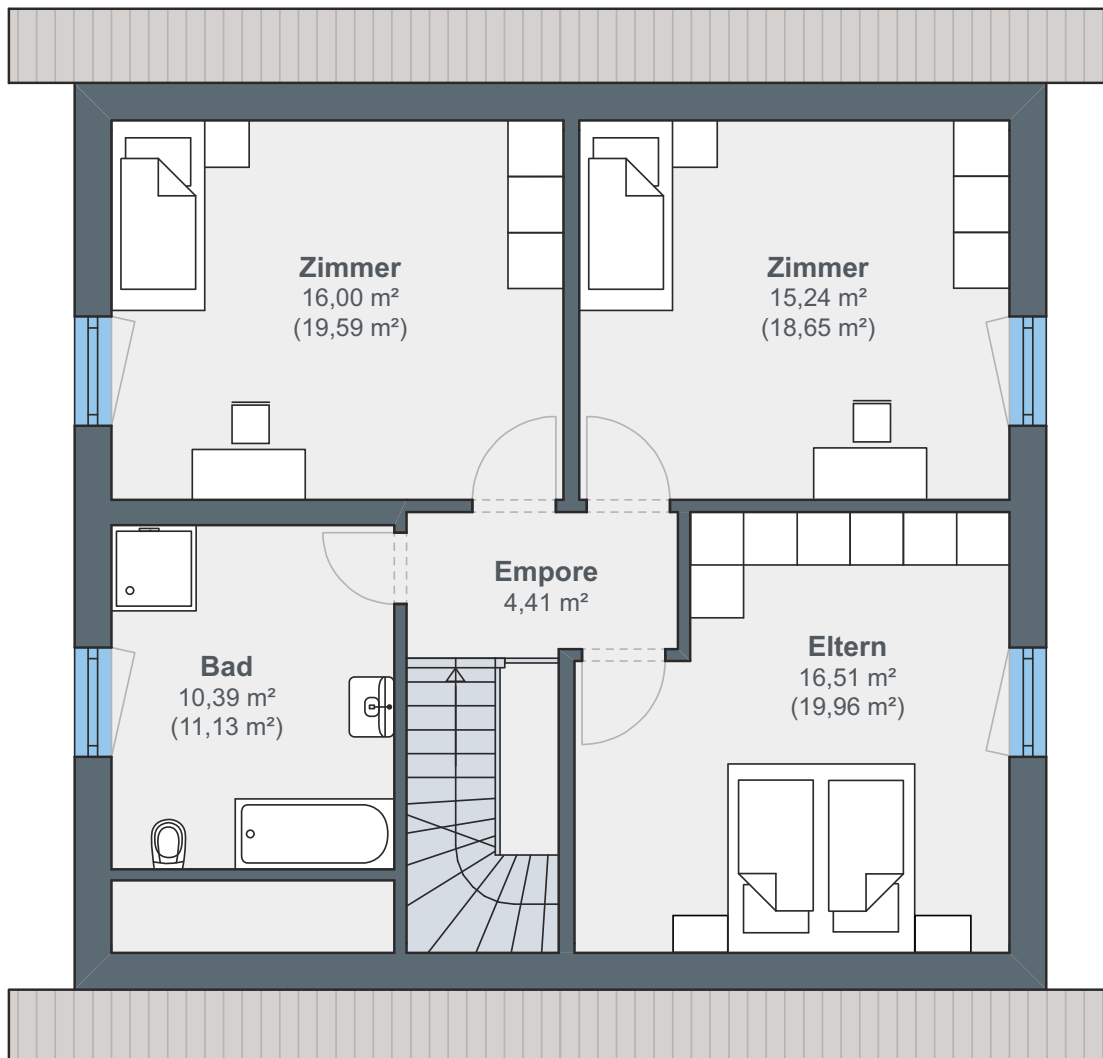
Erdgeschoss



Hausdetails

- Wohnfläche EG: 76,56 m²
- Wohnfläche OG: 62,55 m²
- Wohnfläche gesamt: 139,11 m²
- Außenmaße: 10,39 x 9,69 m
- Dachneigung: 38°
- Kniestock: 100 cm

Die Raumaufteilung im oberen Geschoss ist intelligent konzipiert: Die clever umgesetzte Flachdachgaube vergrößert die zur Verfügung stehende Wohnfläche. Zwei beinahe gleich große Zimmer sind quadratisch geschnitten und erlauben eine vielseitige Nutzung, zum Beispiel als zwei Kinderzimmer oder als ein Hobby- und ein Gästeraum. Das geräumige Bad mit Wanne und Dusche bietet mehr als genug Platz für alle Bewohner.



Dachgeschoss

ÖvoNatur Therm: Gesund bauen und wohnen.

Die Premium-Gebäudehülle mit Herz. Standard in jedem WeberHaus.

Die Gebäudehülle ÖvoNatur Therm ist Standard bei allen Weber-Häusern und erfüllt die Voraussetzungen für ein Effizienzhaus 40 Plus.

Mit ausgezeichneten Dämmeigenschaften hält ÖvoNatur Therm im Winter die Wärme im Haus und lässt im Sommer die Hitze draußen. Sie profitieren von niedrigen Energiekosten und höchstem Wohnkomfort.

Auch beim Schallschutz überzeugt ÖvoNatur Therm durch exzellente Werte. Ausgezeichnete Brandschutzeigenschaften bieten Ihnen eine hohe Sicherheit und schaffen ein gutes Gefühl.

ÖvoNatur Therm ist aus ökologischen Stoffen gefertigt. Auf Hartschaumstoffe wie Polystyrol wird verzichtet. Eine ausgezeichnete Feuchteregulierung sorgt für wohngesundes Raumklima.



**SENTINEL HAUS
INSTITUT**

WeberHaus wurde vom Sentinel Haus Institut mit der Zertifizierung „Bauunternehmen für gesündere Gebäude“ ausgezeichnet.



Weber-Häuser erfüllen die strengen Anforderungen hinsichtlich Schadstoffen und Allergenen in Materialien und in der Raumluft.



Alle Weber-Häuser sind von der Gesellschaft für Wohnmedizin, Bauhygiene und Innenraumtoxikologie e. V. „wohnmedizinisch empfohlen“.

WeberHaus
Die Zukunft leben

WeberHaus GmbH & Co. KG
Am Erlenpark 1, 77866 Rheinau-Linx
weberhaus.de