



# Informationen zu Ihrem Wunschhaus

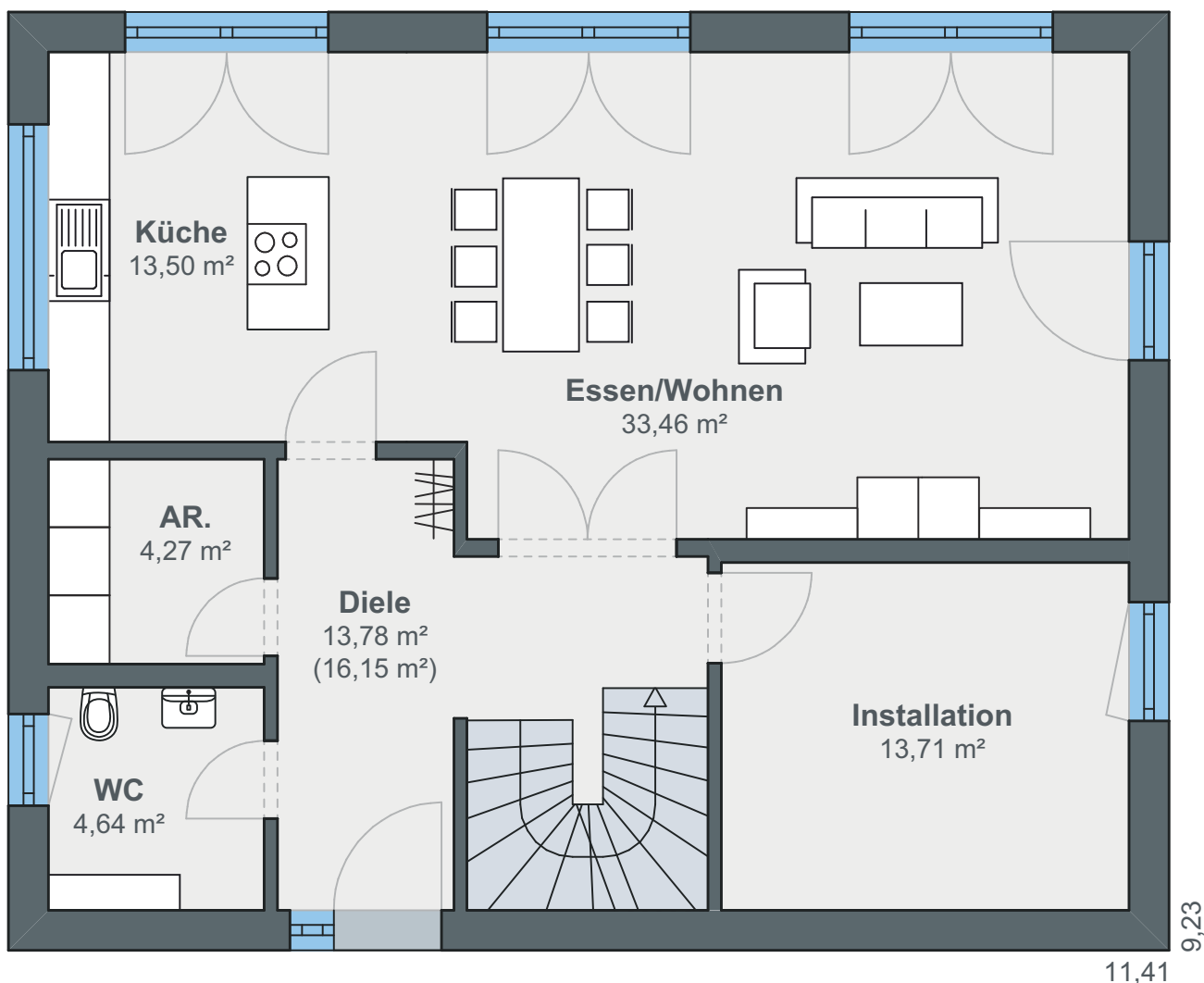
**WeberHaus**  
*Die Zukunft leben*

# Energieeffizient und smart

## WeberHaus Baureihe generation5.5 200



Wer träumt nicht von einem weitläufigen Lebensbereich, in dem die Übergänge von Kochen, Genießen und Entspannen fließend sind? In dem geräumigen Wohn-Essbereich wird dieser Traum Wirklichkeit. Ebenfalls vorhanden: ein Gäste-WC und ein Installationsraum. Hier findet die innovative Haustechnik dieses Energiesparwunders ausreichend Platz. Viele weitere Grundrissvarianten gibt's bei Ihrem WeberHaus-Bauberater.



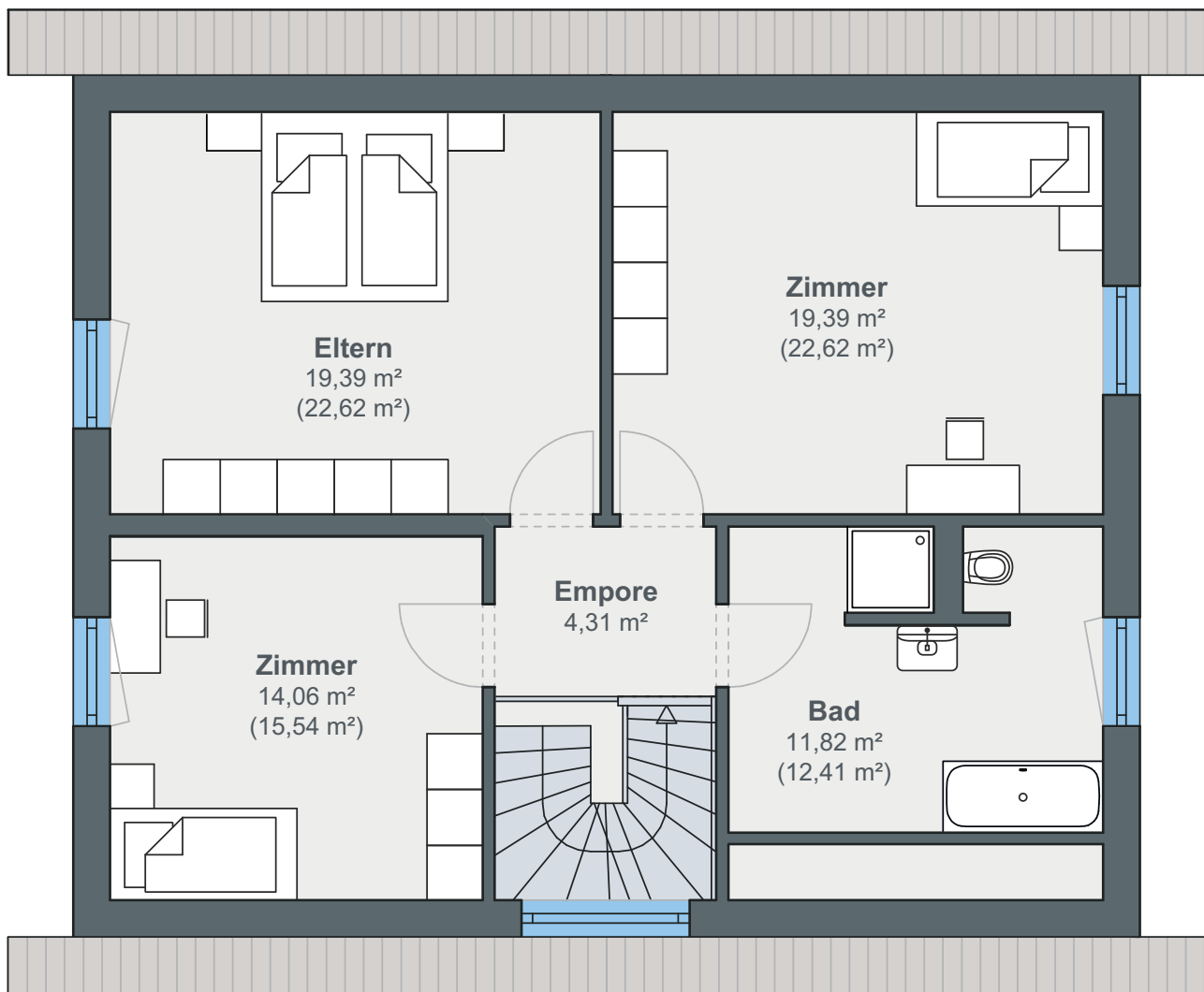
**Erdgeschoss**



## Hausdetails

- Wohnfläche EG: 83,35 m<sup>2</sup>
- Wohnfläche OG: 68,97 m<sup>2</sup>
- Wohnfläche gesamt: 152,32 m<sup>2</sup>
- Außenmaße: 9,23 x 11,41 m
- Dachneigung: 30°
- Kniestock: 140 cm

Das ca. 70 Quadratmeter große Wohnvergnügen liegt nur einige Stufen entfernt. Eine Treppe führt von der Diele auf die Empore im Dachgeschoss. Hier befindet sich das Elternschlafzimmer sowie ein weiteres Zimmer, welches sich perfekt als Kinder- oder Arbeitszimmer gestalten lässt. Selbstverständlich können Sie anstelle des großzügigen Badezimmers auch ein zusätzliches Zimmer mit einem kleineren Bad einplanen. Ob Sattel- oder versetztes Pultdach - Ihr Bauberater informiert Sie gerne über die vielen Planungsvarianten.



## Dachgeschoss

# ÖvoNatur Therm: Gesund bauen und wohnen.

Die Premium-Gebäudehülle mit Herz. Standard in jedem WeberHaus.

Die Gebäudehülle ÖvoNatur Therm ist Standard bei allen Weber-Häusern und erfüllt die Voraussetzungen für ein Effizienzhaus 40 Plus.

Mit ausgezeichneten Dämmeigenschaften hält ÖvoNatur Therm im Winter die Wärme im Haus und lässt im Sommer die Hitze draußen. Sie profitieren von niedrigen Energiekosten und höchstem Wohnkomfort.

Auch beim Schallschutz überzeugt ÖvoNatur Therm durch exzellente Werte. Ausgezeichnete Brandschutzeigenschaften bieten Ihnen eine hohe Sicherheit und schaffen ein gutes Gefühl.

ÖvoNatur Therm ist aus ökologischen Stoffen gefertigt. Auf Hartschaumstoffe wie Polystyrol wird verzichtet. Eine ausgezeichnete Feuchteregulierung sorgt für wohngesundes Raumklima.



**SENTINEL HAUS  
INSTITUT**

WeberHaus wurde vom Sentinel Haus Institut mit der Zertifizierung „Bauunternehmen für gesündere Gebäude“ ausgezeichnet.



Weber-Häuser erfüllen die strengen Anforderungen hinsichtlich Schadstoffen und Allergenen in Materialien und in der Raumluft.



Alle Weber-Häuser sind von der Gesellschaft für Wohnmedizin, Bauhygiene und Innenraumtoxikologie e. V. „wohnmedizinisch empfohlen“.

**WeberHaus**  
Die Zukunft leben

WeberHaus GmbH & Co. KG  
Am Erlenpark 1, 77866 Rheinau-Linx  
weberhaus.de