



Informationen zu Ihrem Wunschhaus

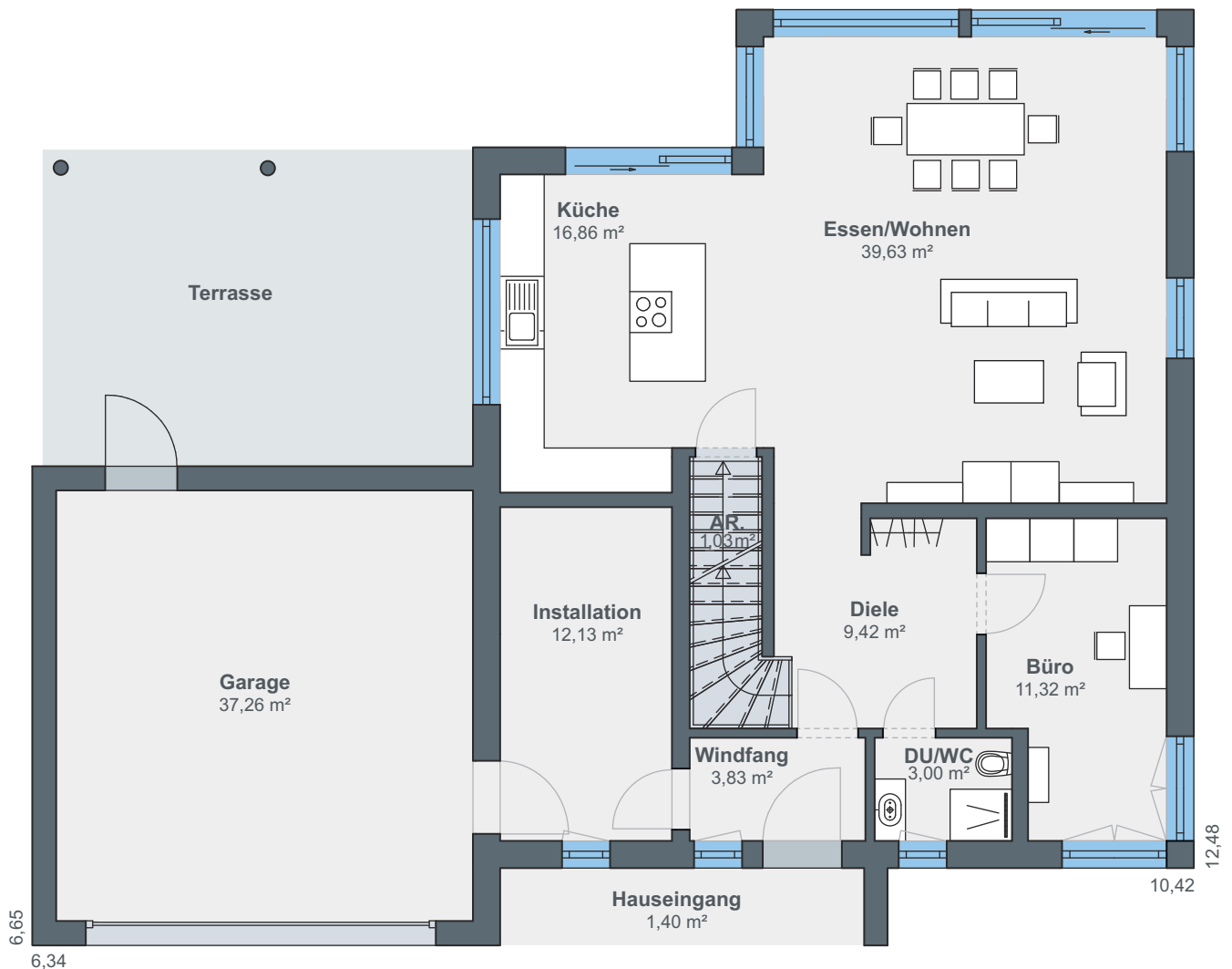
WeberHaus
Die Zukunft leben

Smarte Stadtvilla auf dem Land

WeberHaus Baureihe CityLife 500



Betritt man das Haus befindet man sich in einem Windfang, wodurch die Wärme im Haus bleibt. Das ist besonders in Regionen mit kalten Wintern vorteilhaft. Hinter dem Windfang befindet sich die Diele, von der ein Duschbad sowie ein flexibel nutzbares Zimmer abgehen. Der Wohn- und Essbereich gehen fließend ineinander über. Auch die Küche ist offengehalten. Über die angrenzende Garage gelangt man ebenfalls in das Gebäude.



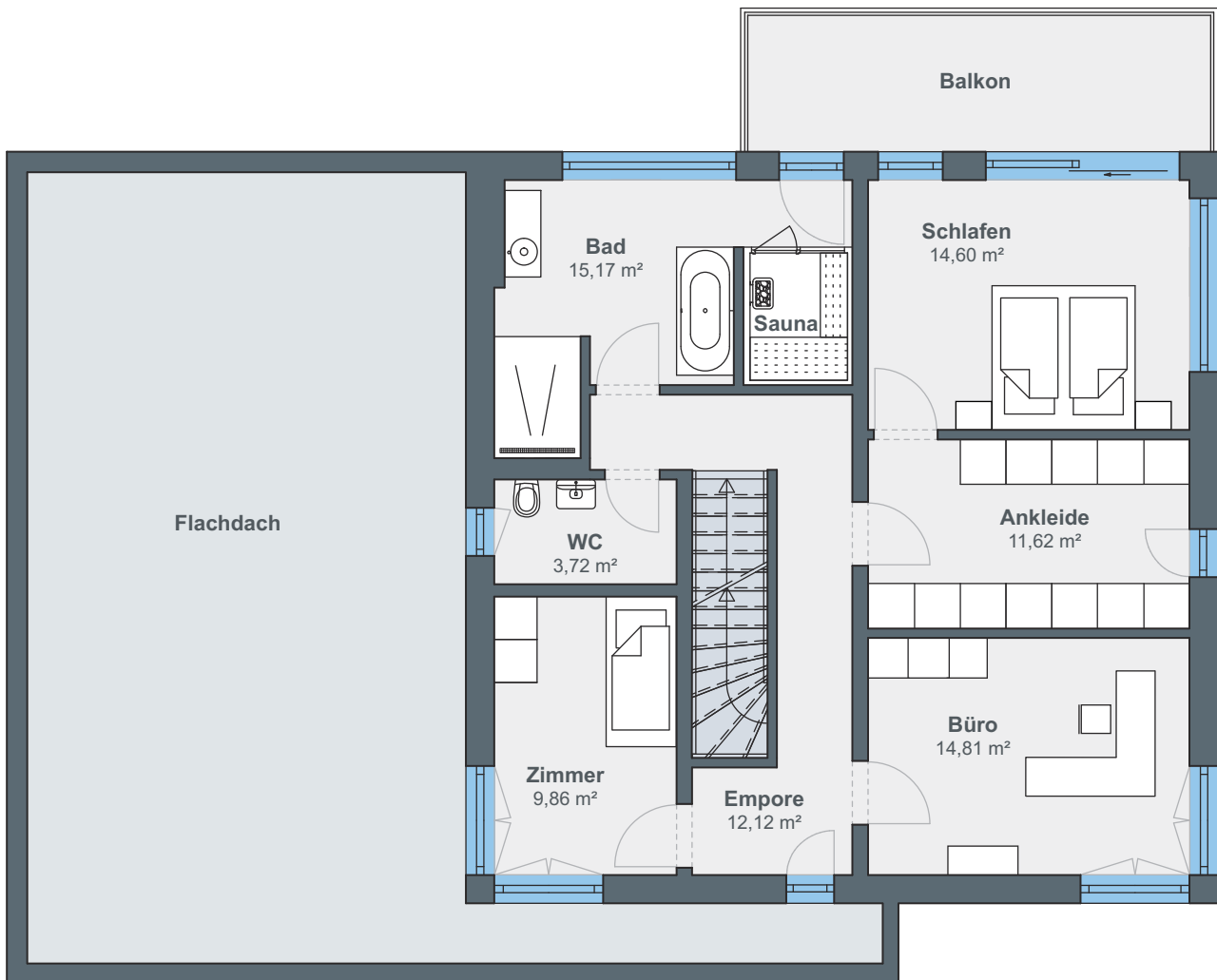
Erdgeschoss



Hausdetails

- Wohnfläche EG: 97,59 m²
- Wohnfläche OG: 81,90 m²
- Wohnfläche gesamt: 179,49 m²
- Außenmaße: 10,42 x 12,48 m
- Dachneigung: 22°

Im Obergeschoss gelangt man über das Ankleidezimmer in das Schlafzimmer der Bewohner. Das Badezimmer ist mit einer Wanne und Sauna ausgestattet. Das WC wurde separiert. Zwei weitere Zimmer stehen zur freien Nutzung zur Verfügung. Zum Beispiel als Kinder-, Gäste- oder Arbeitszimmer.



Obergeschoss

ÖvoNatur Therm: Gesund bauen und wohnen.

Die Premium-Gebäudehülle mit Herz. Standard in jedem WeberHaus.

Die Gebäudehülle ÖvoNatur Therm ist Standard bei allen Weber-Häusern und erfüllt die Voraussetzungen für ein Effizienzhaus 40 Plus.

Mit ausgezeichneten Dämmeigenschaften hält ÖvoNatur Therm im Winter die Wärme im Haus und lässt im Sommer die Hitze draußen. Sie profitieren von niedrigen Energiekosten und höchstem Wohnkomfort.

Auch beim Schallschutz überzeugt ÖvoNatur Therm durch exzellente Werte. Ausgezeichnete Brandschutzeigenschaften bieten Ihnen eine hohe Sicherheit und schaffen ein gutes Gefühl.

ÖvoNatur Therm ist aus ökologischen Stoffen gefertigt. Auf Hartschaumstoffe wie Polystyrol wird verzichtet. Eine ausgezeichnete Feuchteregulierung sorgt für wohngesundes Raumklima.



**SENTINEL HAUS
INSTITUT**

WeberHaus wurde vom Sentinel Haus Institut mit der Zertifizierung „Bauunternehmen für gesündere Gebäude“ ausgezeichnet.



Weber-Häuser erfüllen die strengen Anforderungen hinsichtlich Schadstoffen und Allergenen in Materialien und in der Raumluft.



Alle Weber-Häuser sind von der Gesellschaft für Wohnmedizin, Bauhygiene und Innenraumtoxikologie e. V. „wohnmedizinisch empfohlen“.

WeberHaus
Die Zukunft leben

WeberHaus GmbH & Co. KG
Am Erlenpark 1, 77866 Rheinau-Linx
weberhaus.de