



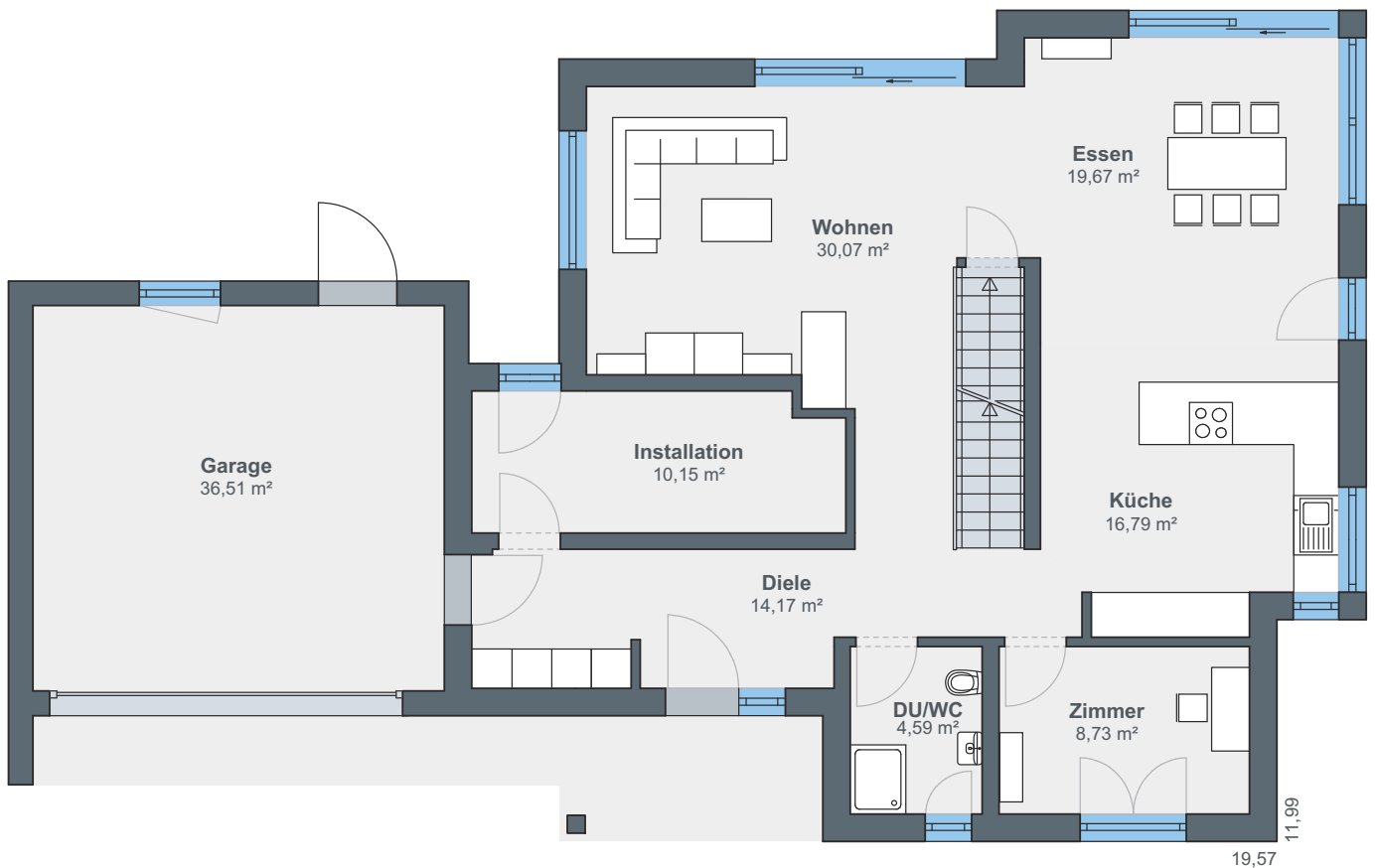
Informationen zu Ihrem Wunschhaus

WeberHaus
Die Zukunft leben

Stadtvilla mit viel Komfort



In das Einfamilienhaus gelangt man entweder über die Haustür oder über die Garage. In beiden Fällen befindet man sich in einem langen Flur mit deckenhochem Einbauschränk. Herzstück des Erdgeschosses ist der L-förmig angelegte Wohn-Ess-Kochbereich mit rund 65 Quadratmetern. Außerdem finden sich im Erdgeschoss ein Technikraum, Duschbad, Büro sowie ein Abstellraum unter der Treppe.



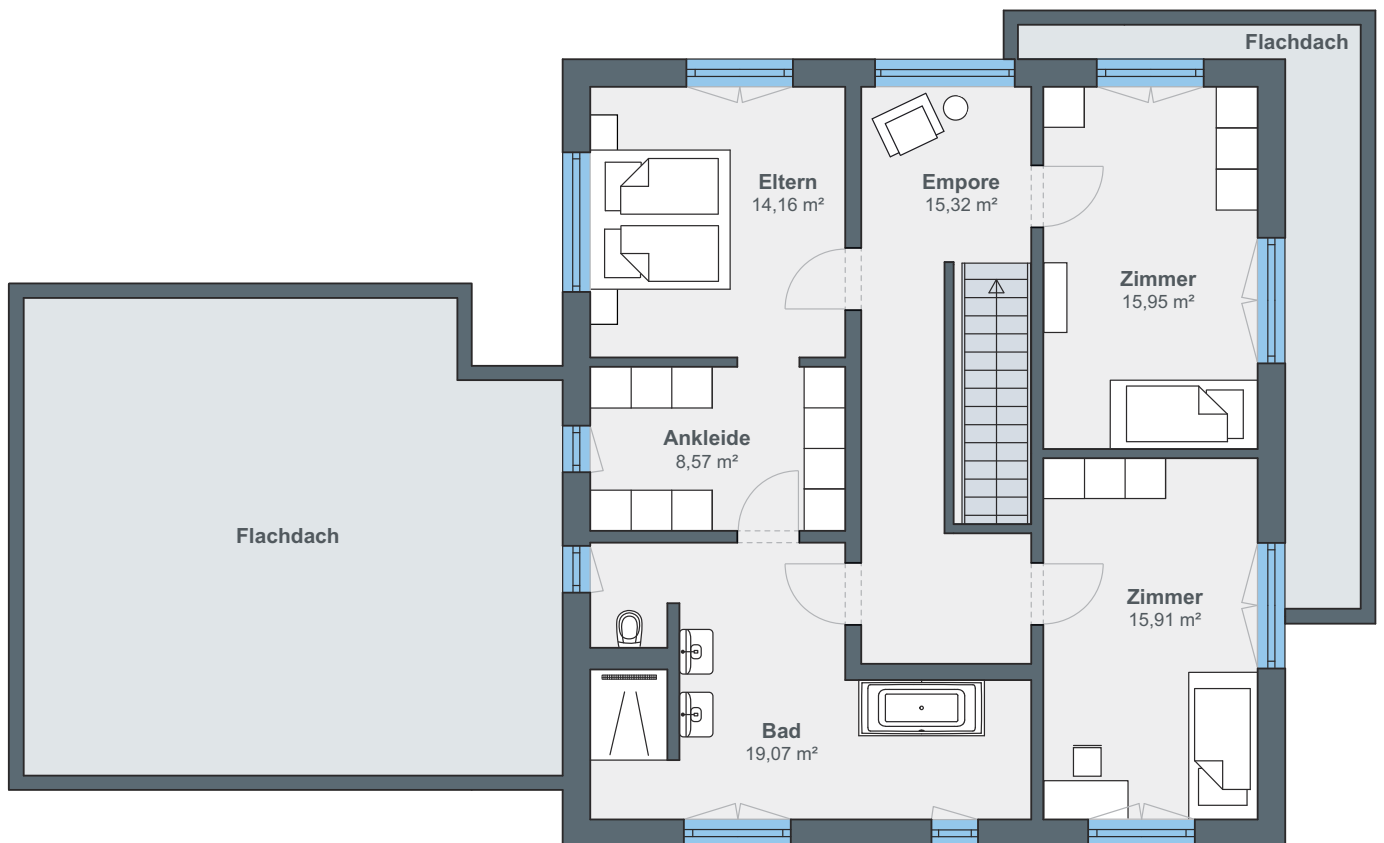
Erdgeschoss



Hausdetails

- Wohnfläche gesamt: 183 m²
- Außenmaße: 11,99 x 19,57 (mit Garage) m
- Dachneigung: 18°

Eine geradlinige Massivholzterappe in Falterwerkoptik führt ins Obergeschoss. Hier wird man von einem großen Fenster empfangen, das für genügend Tageslicht im Flur sorgt. Das Elternschlafzimmer verfügt über eine direkte Verbindung zur Ankleide. Vor hieraus gelangt man zudem ins geräumige Familienbadezimmer mit Dusche und Badewanne. Auf der anderen Seite liegen zwei identisch große Räume, die als Kinder- oder Gästezimmer genutzt werden können.



Obergeschoss

ÖvoNatur Therm: Gesund bauen und wohnen.

Die ökologische Gebäudehülle. Standard in jedem WeberHaus.

Mit ausgezeichneten Dämmeigenschaften hält ÖvoNatur Therm im Winter die Wärme im Haus und lässt im Sommer die Hitze draußen. Sie profitieren von niedrigen Energiekosten und höchstem Wohnkomfort.

Ausgezeichnete Brandschutzeigenschaften bieten Ihnen eine hohe Sicherheit und schaffen ein gutes Gefühl. Auch beim Schallschutz überzeugt ÖvoNatur Therm durch starke Werte.

ÖvoNatur Therm ist aus ökologischen Stoffen gefertigt. Eine ausgezeichnete Feuchteregulierung sorgt für wohngesünderes Raumklima.



SENTINEL HOLDING
INSTITUT

WeberHaus wurde vom Sentinel Holding Institut mit der Zertifizierung „Bauunternehmen für gesündere Gebäude“ ausgezeichnet.



Gesünderes
Bauen
Regelmäßige
Überwachung

www.tuv.com
ID 000069254

Weber-Häuser erfüllen die strengen Anforderungen hinsichtlich Schadstoffen und Allergenen in Materialien und in der Raumluft.



Alle Weber-Häuser sind von der Gesellschaft für Wohnmedizin, Bauhygiene und Innenraumtoxikologie e. V. „wohnmedizinisch empfohlen“.

WeberHaus
Die Zukunft leben

WeberHaus GmbH & Co. KG
Am Erlenpark 1, 77866 Rheinau-Linx
weberhaus.de