



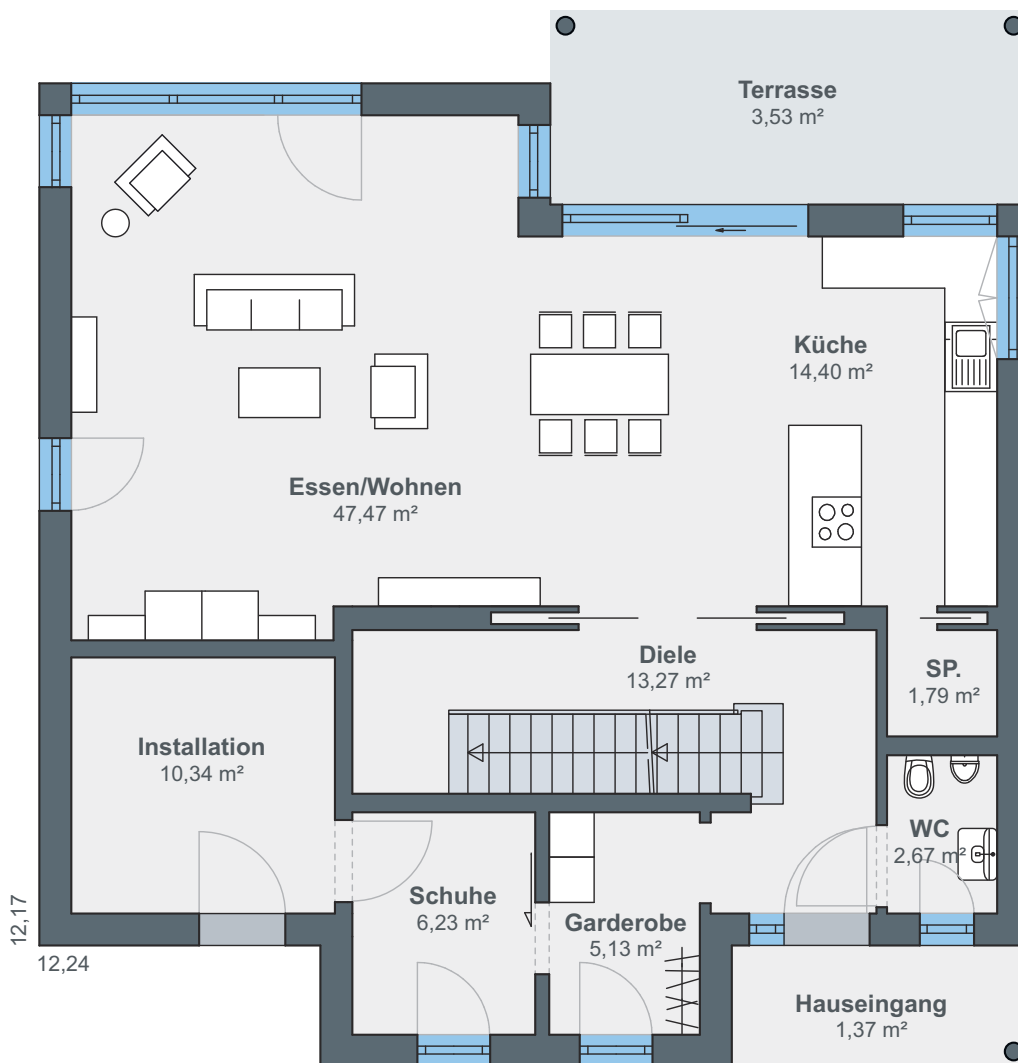
Informationen zu Ihrem Wunschhaus

WeberHaus
Die Zukunft leben

Energieeffizientes Stadthaus



Der Hauseingang ist praktischerweise überdacht. Im Hausinnern findet sich Platz für ein Garderobenzimmer sowie ein Extra-Raum für Schuhe. Über eine Schiebetür mit Sprossenfenstern gelangt man in den offenen und geräumigen Wohn-, Ess- und Kochbereich mit rund 65 Quadratmeter. Die offene Küche verfügt zudem über eine Speisekammer. Auf die überdachte Terrasse gelangt man über eine Hebeschiebetür. Ein Gäste-WC sowie der Technikraum komplettieren das Erdgeschoss.



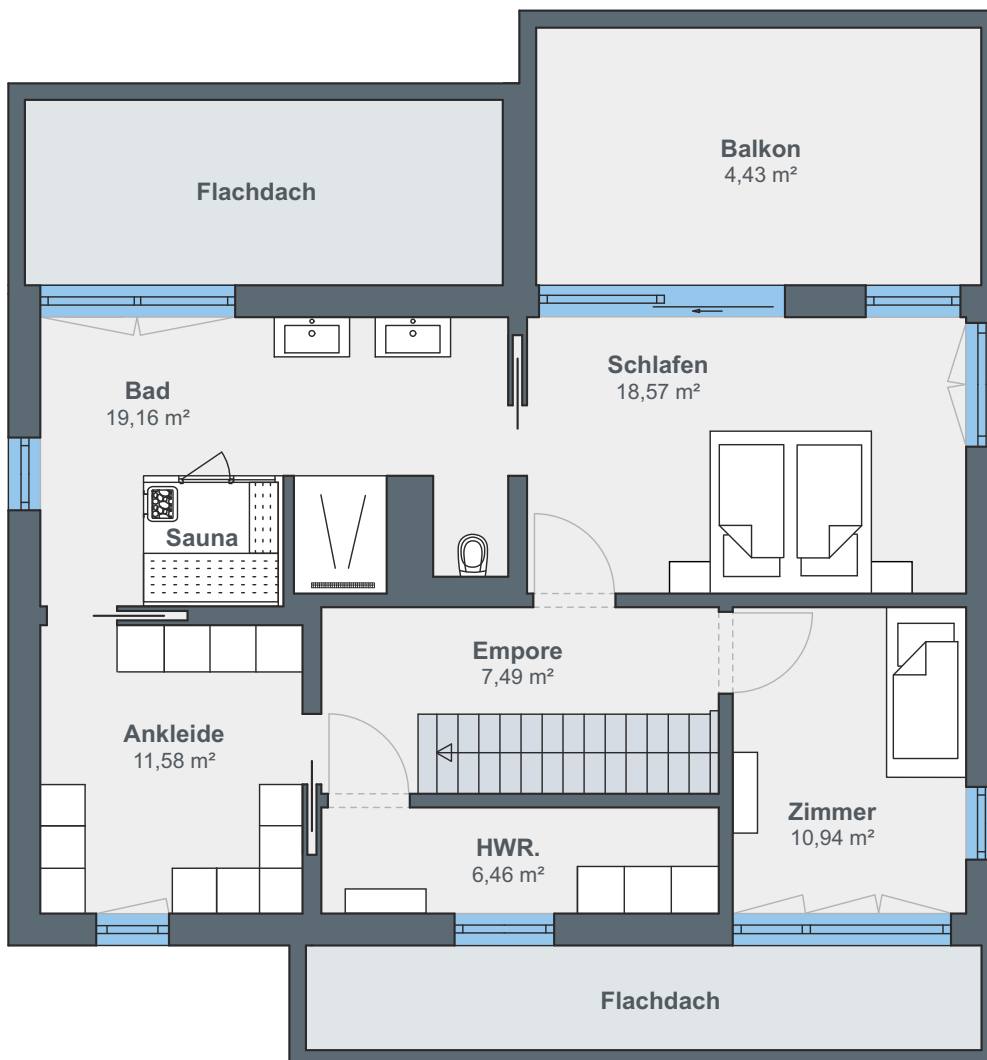
Erdgeschoss



Hausdetails

- Wohnfläche EG: 106,20 m²
- Wohnfläche OG: 78,63 m²
- Wohnfläche gesamt: 184,83 m²
- Außenmaße: 12,24 x 12,17 m
- Dachneigung: 25°

Über eine geradlinige Treppe in Falterwerkoptik gelangt man in das Obergeschoss. Hier hat sich das Ehepaar einen großzügigen Rückzugsort gestaltet. Schlafzimmer, Bad und Ankleide mit rund 50 Quadratmeter sind in einem L angeordnet und miteinander verbunden. Das Badezimmer mit ebenerdiger Dusche und Sauna gleicht einer Wellness-Oase. Im Obergeschoss findet zudem ein Gästezimmer sowie ein Hauswirtschaftsraum Platz.



Obergeschoss

ÖvoNatur Therm: Gesund bauen und wohnen.

Die ökologische Gebäudehülle. Standard in jedem WeberHaus.

Mit ausgezeichneten Dämmeigenschaften hält ÖvoNatur Therm im Winter die Wärme im Haus und lässt im Sommer die Hitze draußen. Sie profitieren von niedrigen Energiekosten und höchstem Wohnkomfort.

Ausgezeichnete Brandschutzeigenschaften bieten Ihnen eine hohe Sicherheit und schaffen ein gutes Gefühl. Auch beim Schallschutz überzeugt ÖvoNatur Therm durch starke Werte.

ÖvoNatur Therm ist aus ökologischen Stoffen gefertigt. Eine ausgezeichnete Feuchteregulierung sorgt für wohngesünderes Raumklima.



SENTINEL HOLDING
INSTITUT

WeberHaus wurde vom Sentinel Holding Institut mit der Zertifizierung „Bauunternehmen für gesündere Gebäude“ ausgezeichnet.



Gesünderes
Bauen
Regelmäßige
Überwachung

www.tuv.com
ID 000069254

Weber-Häuser erfüllen die strengen Anforderungen hinsichtlich Schadstoffen und Allergenen in Materialien und in der Raumluft.



Alle Weber-Häuser sind von der Gesellschaft für Wohnmedizin, Bauhygiene und Innenraumtoxikologie e. V. „wohnmedizinisch empfohlen“.

WeberHaus
Die Zukunft leben

WeberHaus GmbH & Co. KG
Am Erlenpark 1, 77866 Rheinau-Linx
weberhaus.de