



Informationen zu Ihrem Wunschhaus

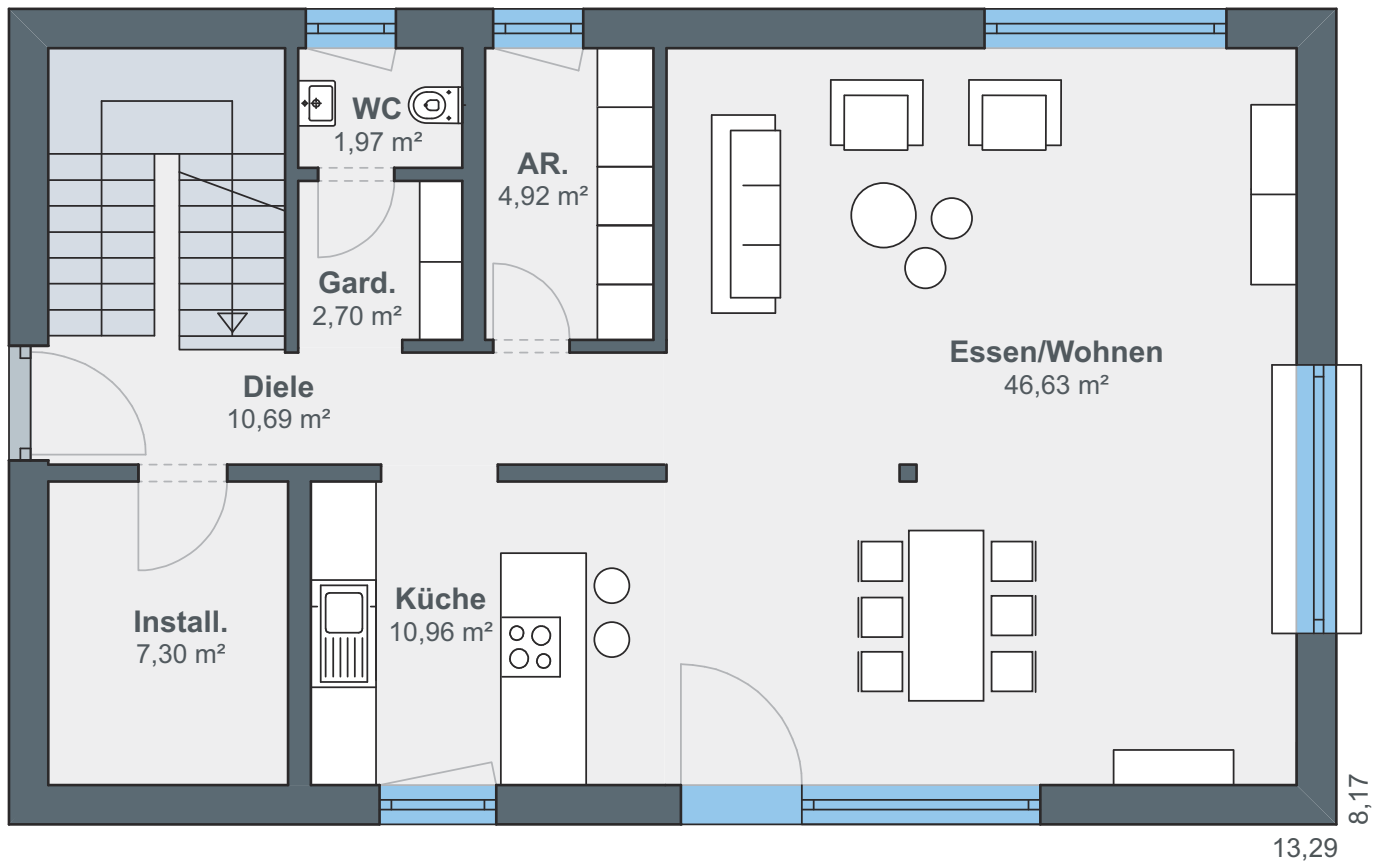
WeberHaus
Die Zukunft leben

Großzügig und hell

WeberHaus Baureihe sunshine 320



Im sunshine 320 steht den Bewohnern ein 85 Quadratmeter großes Erdgeschoss zur Verfügung. Wie auch in den anderen beiden Hausgrößen befinden sich hier Technikraum, Gäste-WC, Garderobe, Abstellraum sowie ein Wohn-Essbereich mit offener Küche, der knapp 60 Quadratmeter vom Erdgeschoss einnimmt. Selbstverständlich kann das sunshine auch mit Keller gebaut werden. So gewinnt man noch mehr Wohnfläche dazu.



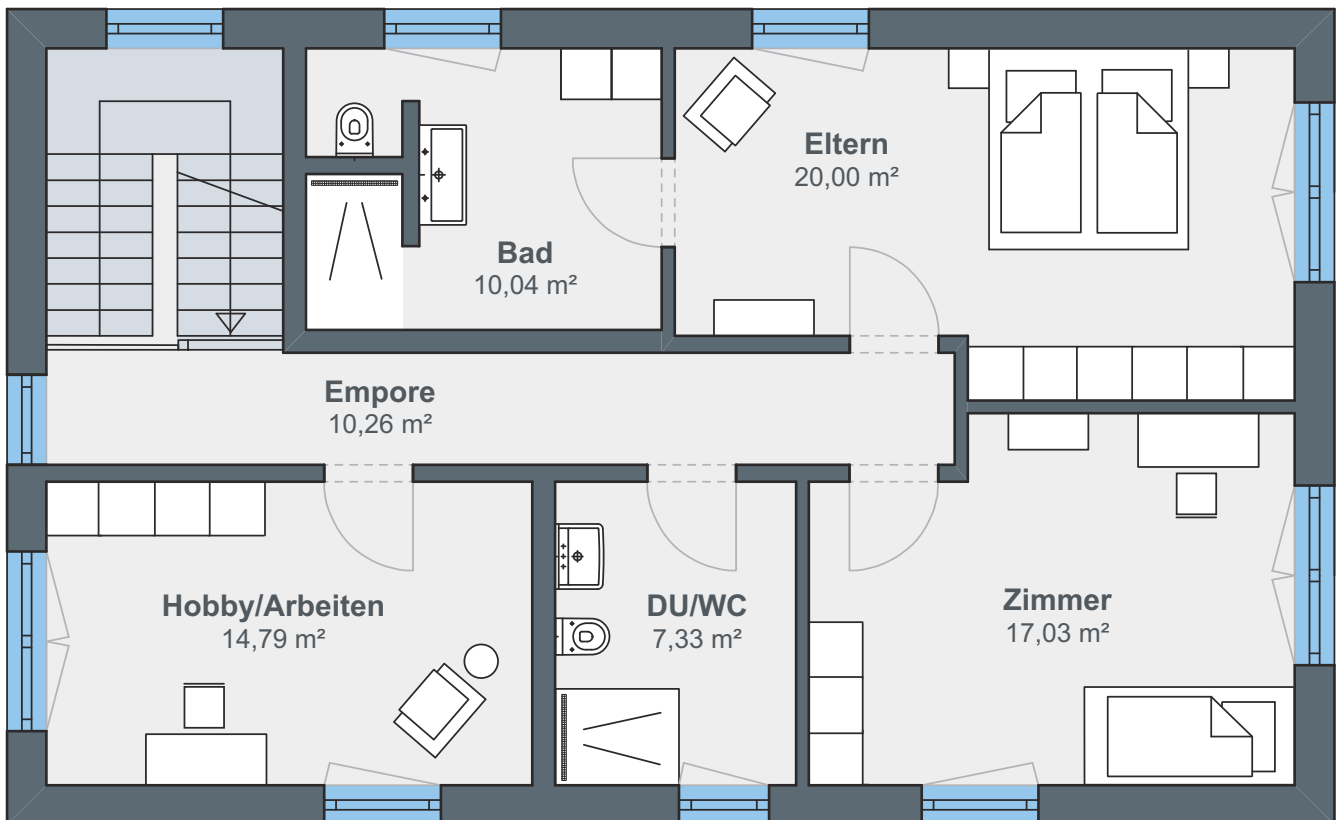
Erdgeschoss



Hausdetails

- Wohnfläche EG: 85,17 m²
- Wohnfläche OG: 79,45 m²
- Wohnfläche gesamt: 164,62 m²
- Außenmaße: 13,29 x 8,17 m
- Dachneigung: 22°
- Kniestock: 16 cm

In das Obergeschoss gelangt man über eine Podesttreppe. Mit einer Fläche von 79 Quadratmetern finden im sunshine 320 zwei Bäder Platz. So steht den Kindern ein eigenes Duschbad zur Verfügung – perfekt für eine Familie. Das Elternschlafzimmer mit angeschlossenem Badezimmer misst 20 Quadratmeter. Die beiden Kinderzimmer sind beinahe gleich groß.



Obergeschoss

ÖvoNatur Therm: Gesund bauen und wohnen.

Die Premium-Gebäudehülle mit Herz. Standard in jedem WeberHaus.

Die Gebäudehülle ÖvoNatur Therm ist Standard bei allen Weber-Häusern und erfüllt die Voraussetzungen für ein Effizienzhaus 40 Plus.

Mit ausgezeichneten Dämmeigenschaften hält ÖvoNatur Therm im Winter die Wärme im Haus und lässt im Sommer die Hitze draußen. Sie profitieren von niedrigen Energiekosten und höchstem Wohnkomfort.

Auch beim Schallschutz überzeugt ÖvoNatur Therm durch exzellente Werte. Ausgezeichnete Brandschutzeigenschaften bieten Ihnen eine hohe Sicherheit und schaffen ein gutes Gefühl.

ÖvoNatur Therm ist aus ökologischen Stoffen gefertigt. Auf Hartschaumstoffe wie Polystyrol wird verzichtet. Eine ausgezeichnete Feuchteregulierung sorgt für wohngesundes Raumklima.



**SENTINEL HAUS
INSTITUT**

WeberHaus wurde vom Sentinel Haus Institut mit der Zertifizierung „Bauunternehmen für gesündere Gebäude“ ausgezeichnet.



Weber-Häuser erfüllen die strengen Anforderungen hinsichtlich Schadstoffen und Allergenen in Materialien und in der Raumluft.



Alle Weber-Häuser sind von der Gesellschaft für Wohnmedizin, Bauhygiene und Innenraumtoxikologie e. V. „wohnmedizinisch empfohlen“.

WeberHaus
Die Zukunft leben

WeberHaus GmbH & Co. KG
Am Erlenpark 1, 77866 Rheinau-Linx
weberhaus.de