



Informationen zu Ihrem Wunschhaus

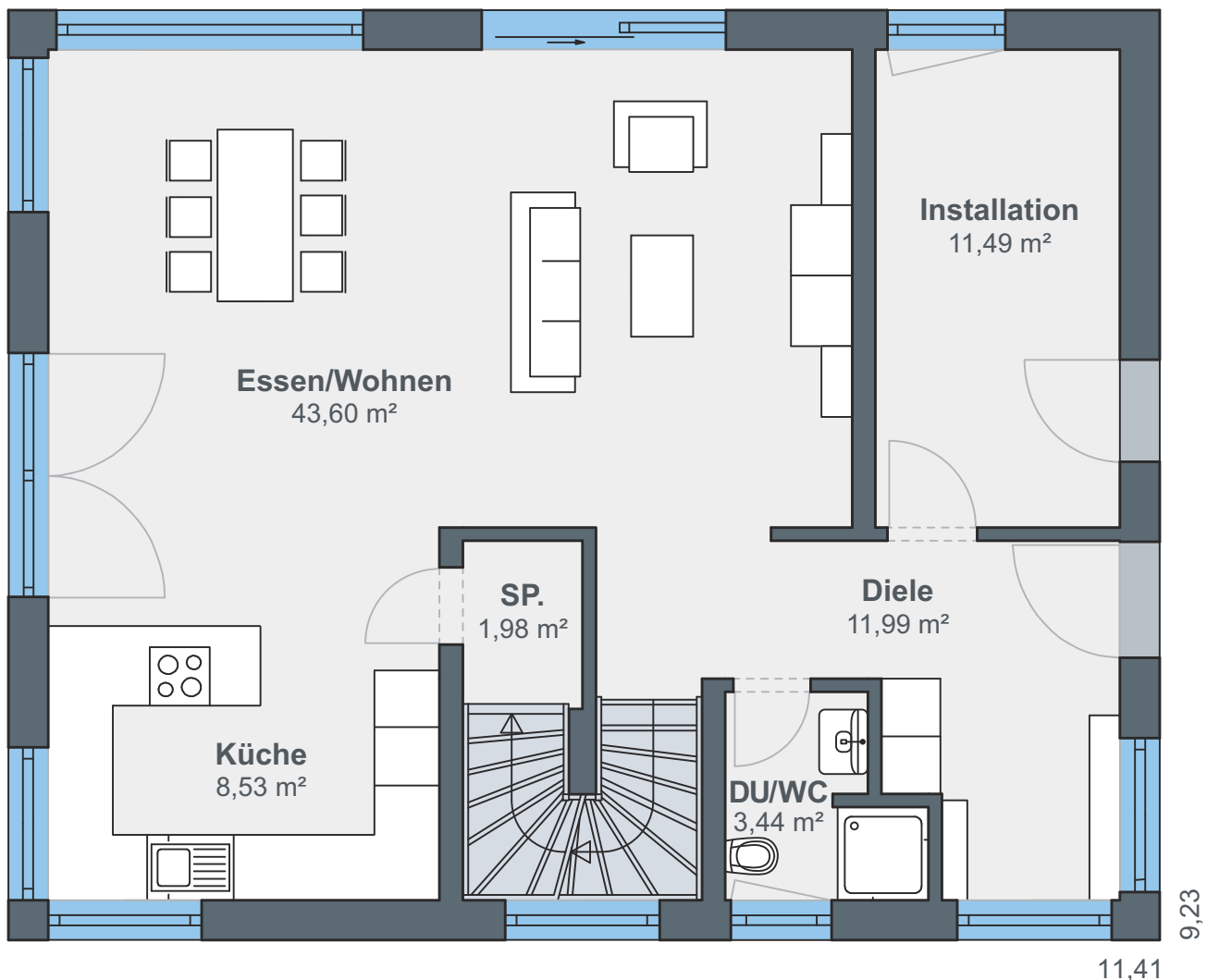
WeberHaus
Die Zukunft leben

Energieeffizient und wohngesund

WeberHaus Baureihe generation5.5 200



Über den Hauseingang auf der Giebelseite gelangt man in eine helle Diele. Die grauen Fliesen fungieren als praktischer Schmutzfänger. Ebenfalls clever mitgedacht, befindet sich links von der Haustür eine großzügige Nische für Garderobe und Sitzbank. Das Erdgeschoss wird fast komplett vom großzügigen Wohn- Ess- und Kochbereich mit über 50 Quadratmetern eingenommen. Ergänzt wird das Raumangebot von einer Speisekammer, einem Dusch-WC und dem Technikraum.



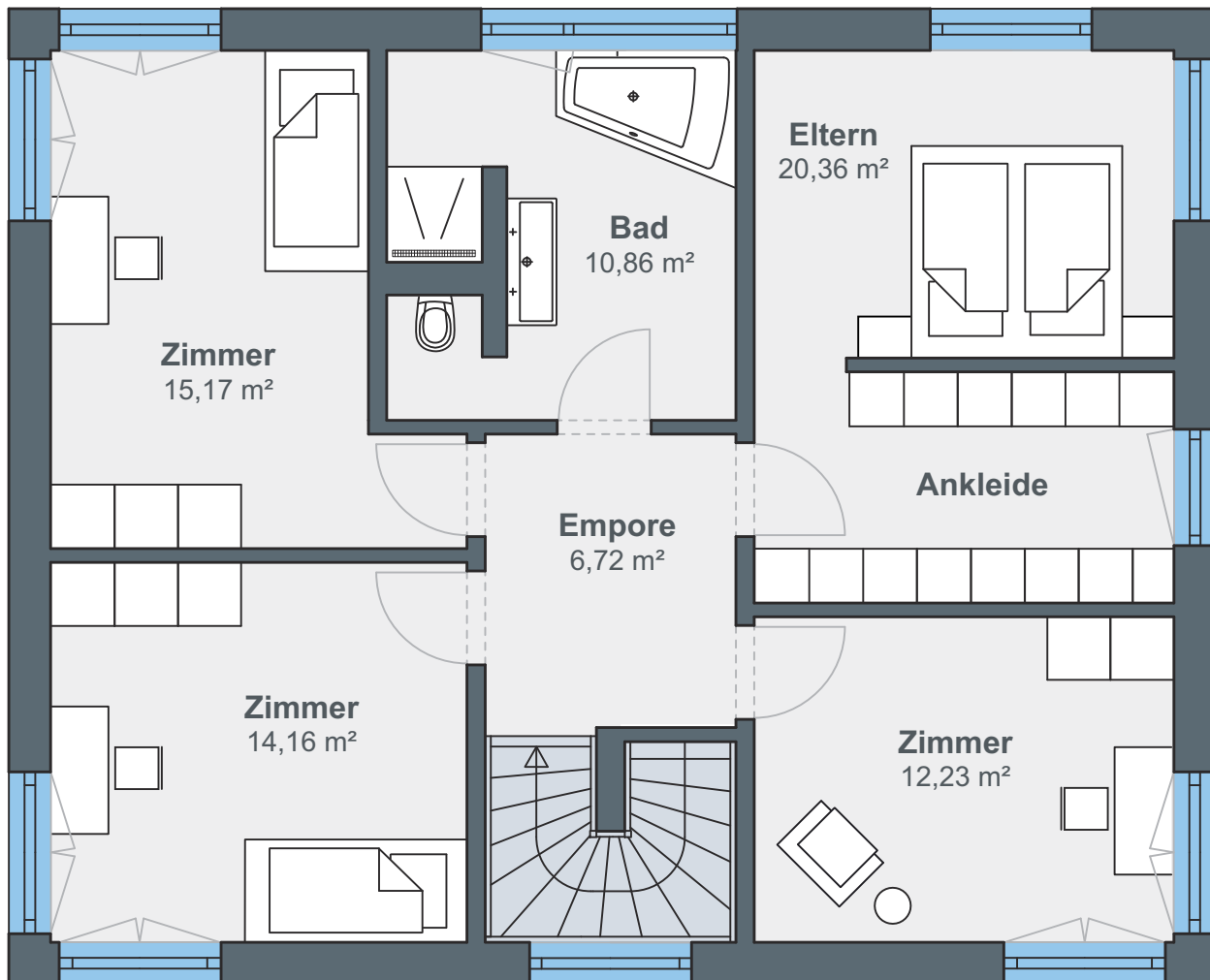
Erdgeschoss



Hausdetails

- Wohnfläche EG: 81,03 m²
- Wohnfläche OG: 79,50 m²
- Wohnfläche gesamt: 160,53 m²
- Außenmaße: 9,23 x 11,41 m
- Dachneigung: 22°

Das Obergeschoss bietet viel Platz. Neben dem Elternschlafzimmer mit angrenzender Ankleide befinden sich hier drei weitere Räume, die als Kinder-, Gäste- oder Arbeitszimmer genutzt werden können. Das Familienbad verfügt eine Badewanne und Dusche. Dank einer cleveren T-Lösung versteckt sich das WC hinter einer Schamwand.



Obergeschoss

ÖvoNatur Therm: Gesund bauen und wohnen.

Die ökologische Gebäudehülle. Standard in jedem WeberHaus.

Mit ausgezeichneten Dämmeigenschaften hält ÖvoNatur Therm im Winter die Wärme im Haus und lässt im Sommer die Hitze draußen. Sie profitieren von niedrigen Energiekosten und höchstem Wohnkomfort.

Ausgezeichnete Brandschutzeigenschaften bieten Ihnen eine hohe Sicherheit und schaffen ein gutes Gefühl. Auch beim Schallschutz überzeugt ÖvoNatur Therm durch starke Werte.

ÖvoNatur Therm ist aus ökologischen Stoffen gefertigt. Eine ausgezeichnete Feuchteregulierung sorgt für wohngesünderes Raumklima.



SENTINEL HOLDING
INSTITUT

WeberHaus wurde vom Sentinel Holding Institut mit der Zertifizierung „Bauunternehmen für gesündere Gebäude“ ausgezeichnet.



Gesünderes
Bauen
Regelmäßige
Überwachung

www.tuv.com
ID 000069254

Weber-Häuser erfüllen die strengen Anforderungen hinsichtlich Schadstoffen und Allergenen in Materialien und in der Raumluft.



Alle Weber-Häuser sind von der Gesellschaft für Wohnmedizin, Bauhygiene und Innenraumtoxikologie e. V. „wohnmedizinisch empfohlen“.

WeberHaus
Die Zukunft leben

WeberHaus GmbH & Co. KG
Am Erlenpark 1, 77866 Rheinau-Linx
weberhaus.de