



Informationen zu Ihrem Wunschhaus

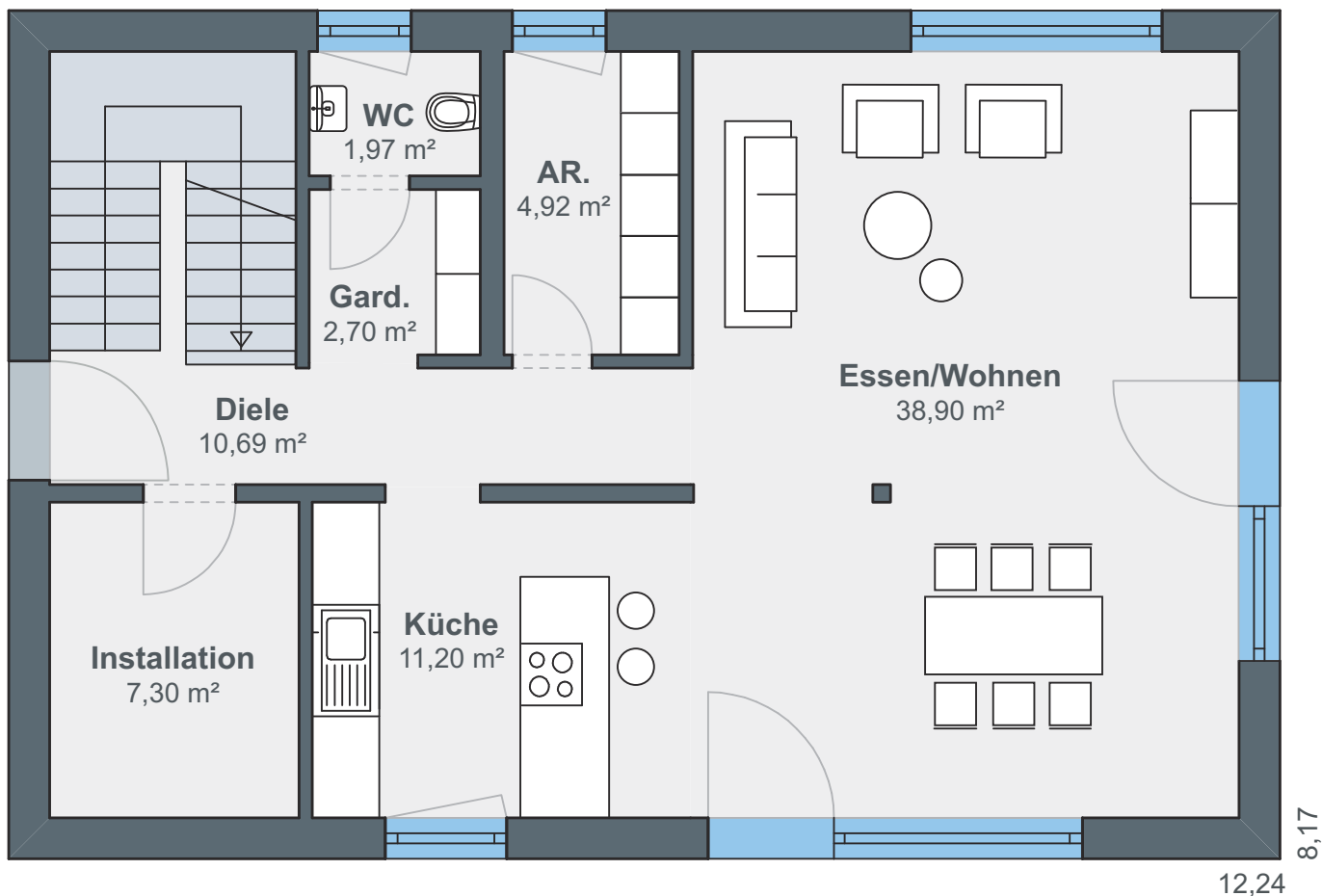
WeberHaus
Die Zukunft leben

Flexible Zonen nutzen

WeberHaus Baureihe sunshine 220



Die Baureihe sunshine bietet vielfältig nutzbare Zonen mit mehreren Funktionen, in denen unterschiedlichste Bedürfnisse gelebt werden können. Das Erdgeschoss mit 77 Quadratmetern bietet hierfür genügend Platz. Zentrum des Hauses ist der mit rund 50 Quadratmeter große Wohn-Ess- und Küchenbereich. Über zwei Fenstertüren gelangt man auf die Terrasse. Ein Abstellraum sowie eine integrierte Garderobe bieten viel Staufläche. Gäste-WC und Technikraum befinden sich ebenfalls im Erdgeschoss. Selbstverständlich kann das sunshine auch mit Keller gebaut werden. So gewinnt man noch mehr Wohnfläche dazu.



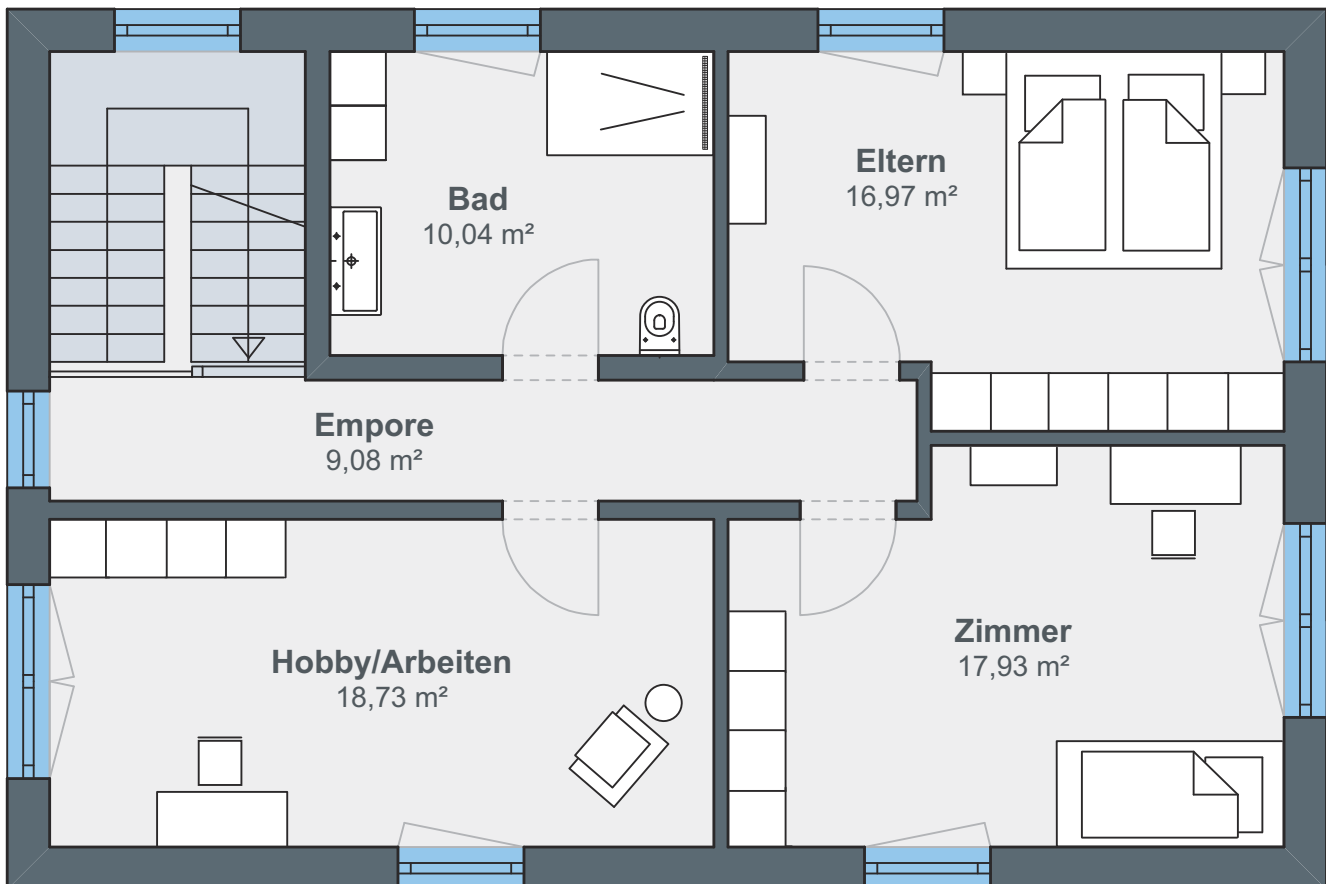
Erdgeschoss



Hausdetails

- Wohnfläche EG: 77,68 m²
- Wohnfläche OG: 72,75 m²
- Wohnfläche gesamt: 150,43 m²
- Außenmaße: 12,24 x 8,17 m
- Dachneigung: 22°
- Kniestock: 16 cm

Eine Podesttreppe führt ins 72 Quadratmeter große Obergeschoss. Hier profitieren alle Zimmer von der vollen Raumhöhe ohne Dachschrägen. Das Badezimmer kann mit einer großen ebenerdigen Dusche ausgestattet werden oder für diejenigen, die an kalten Tagen ein heißes Bad genießen möchten, mit Badewanne und Dusche. Des Weiteren befinden sich im Obergeschoss ein Schlafzimmer sowie zwei Räume, die flexibel als Kinder- Hobby- oder Gästezimmer genutzt werden können.



Obergeschoss

ÖvoNatur Therm: Gesund bauen und wohnen.

Die ökologische Gebäudehülle. Standard in jedem WeberHaus.

Mit ausgezeichneten Dämmeigenschaften hält ÖvoNatur Therm im Winter die Wärme im Haus und lässt im Sommer die Hitze draußen. Sie profitieren von niedrigen Energiekosten und höchstem Wohnkomfort.

Ausgezeichnete Brandschutzeigenschaften bieten Ihnen eine hohe Sicherheit und schaffen ein gutes Gefühl. Auch beim Schallschutz überzeugt ÖvoNatur Therm durch starke Werte.

ÖvoNatur Therm ist aus ökologischen Stoffen gefertigt. Eine ausgezeichnete Feuchteregulierung sorgt für wohngesünderes Raumklima.



SENTINEL HOLDING
INSTITUT

WeberHaus wurde vom Sentinel Holding Institut mit der Zertifizierung „Bauunternehmen für gesündere Gebäude“ ausgezeichnet.



Weber-Häuser erfüllen die strengen Anforderungen hinsichtlich Schadstoffen und Allergenen in Materialien und in der Raumluft.



Alle Weber-Häuser sind von der Gesellschaft für Wohnmedizin, Bauhygiene und Innenraumtoxikologie e. V. „wohnmedizinisch empfohlen“.

WeberHaus
Die Zukunft leben

WeberHaus GmbH & Co. KG
Am Erlenpark 1, 77866 Rheinau-Linx
weberhaus.de