



# Informationen zu Ihrem Wunschhaus

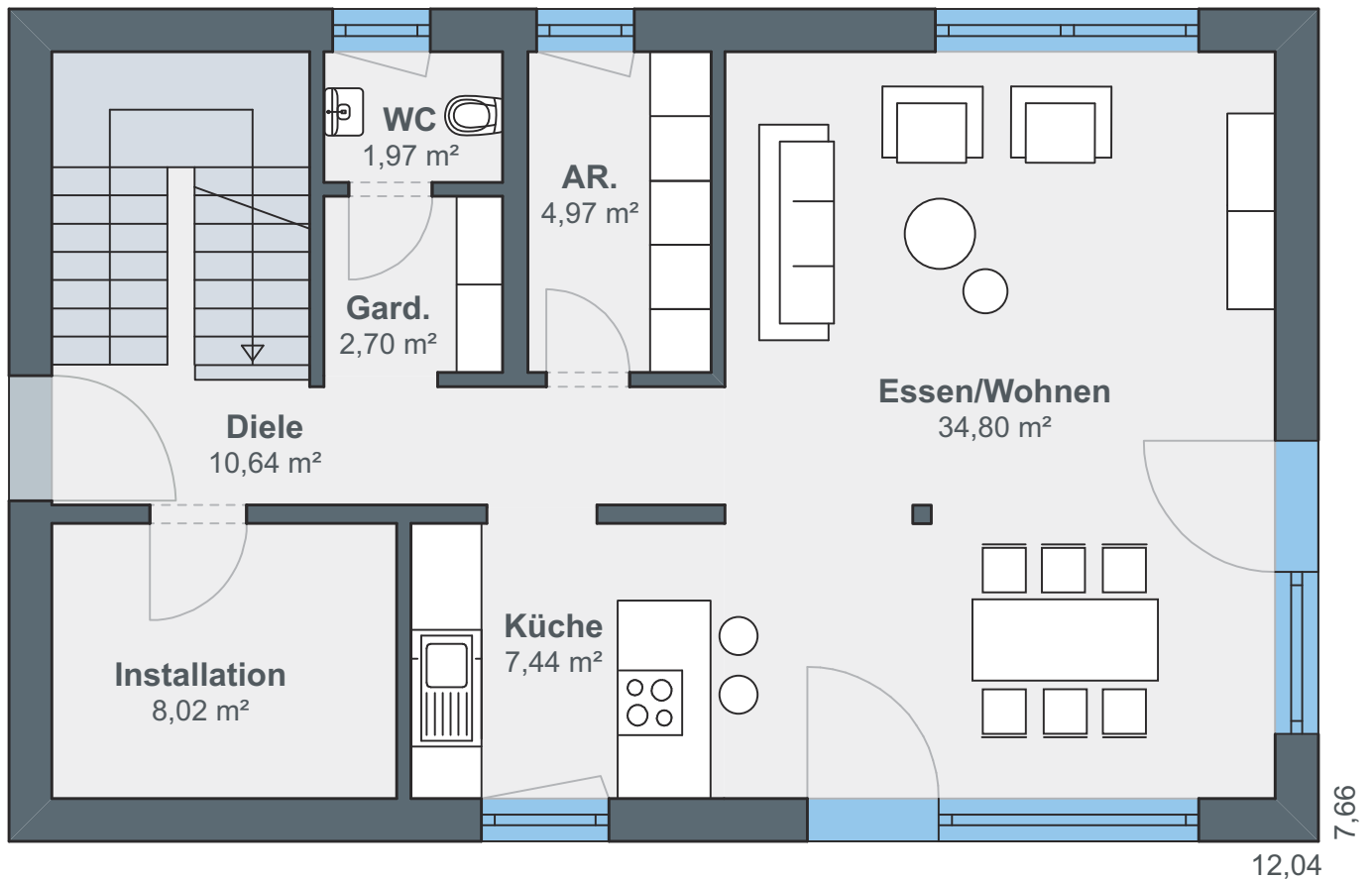
**WeberHaus**  
Die Zukunft leben

# Mehr Freiraum fürs Leben

## WeberHaus Baureihe sunshine 120



Im Erdgeschoss mit 70 Quadratmetern Wohnfläche können die unterschiedlichsten Bedürfnisse gelebt werden: Hier trifft sich die Familie, hier isst man mit Freunden, hier breiten sich die Kinder beim Basteln aus. Und ab und zu kann man hier auch in Ruhe sein Homeoffice aufschlagen. Mit über 30 Quadratmeter ist der offene Wohn-Ess-Kochbereich das Herzstück des Erdgeschosses. Ein Abstellraum sowie eine integrierte Garderobe bieten viel Staufläche. Gäste-WC und Technikraum befinden sich ebenfalls im Erdgeschoss. Selbstverständlich kann das sunshine auch mit Keller gebaut werden. So gewinnt man noch mehr Wohnfläche dazu.



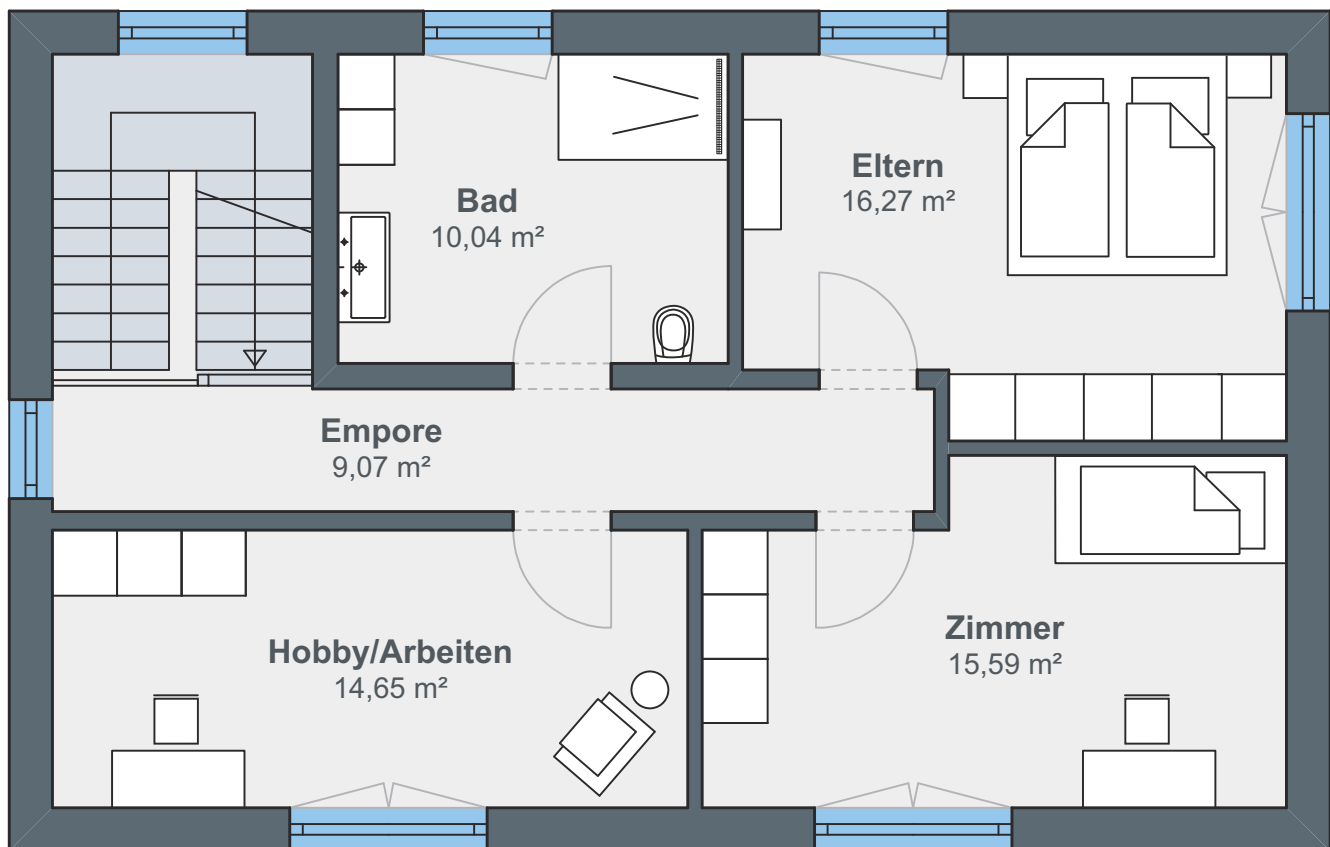
**Erdgeschoss**



## Hausdetails

- Wohnfläche EG: 70,54 m<sup>2</sup>
- Wohnfläche OG: 65,62 m<sup>2</sup>
- Wohnfläche gesamt: 136,16 m<sup>2</sup>
- Außenmaße: 12,04 x 7,66 m
- Dachneigung: 22°
- Kniestock: 16 cm

Über eine Podesttreppe gelangt man in das 65 Quadratmeter große Obergeschoss. Hier profitieren alle Zimmer von der vollen Raumhöhe ohne Dachschrägen. Das Badezimmer kann mit einer großen ebenerdigen Dusche ausgestattet werden oder für diejenigen, die an kalten Tagen ein heißes Bad genießen möchten, mit Badewanne und Dusche. Des Weiteren befinden sich im Obergeschoss ein Schlafzimmer sowie zwei Räume, die flexibel als Kinder- Hobby- oder Gästezimmer genutzt werden können.



## Obergeschoss

# ÖvoNatur Therm: Gesund bauen und wohnen.

Die Premium-Gebäudehülle mit Herz. Standard in jedem WeberHaus.

Die Gebäudehülle ÖvoNatur Therm ist Standard bei allen Weber-Häusern und erfüllt die Voraussetzungen für ein Effizienzhaus 40 Plus.

Mit ausgezeichneten Dämmeigenschaften hält ÖvoNatur Therm im Winter die Wärme im Haus und lässt im Sommer die Hitze draußen. Sie profitieren von niedrigen Energiekosten und höchstem Wohnkomfort.

Auch beim Schallschutz überzeugt ÖvoNatur Therm durch exzellente Werte. Ausgezeichnete Brandschutzeigenschaften bieten Ihnen eine hohe Sicherheit und schaffen ein gutes Gefühl.

ÖvoNatur Therm ist aus ökologischen Stoffen gefertigt. Auf Hartschaumstoffe wie Polystyrol wird verzichtet. Eine ausgezeichnete Feuchteregulierung sorgt für wohngesundes Raumklima.



**SENTINEL HAUS  
INSTITUT**

WeberHaus wurde vom Sentinel Haus Institut mit der Zertifizierung „Bauunternehmen für gesündere Gebäude“ ausgezeichnet.



Weber-Häuser erfüllen die strengen Anforderungen hinsichtlich Schadstoffen und Allergenen in Materialien und in der Raumluft.



Alle Weber-Häuser sind von der Gesellschaft für Wohnmedizin, Bauhygiene und Innenraumtoxikologie e. V. „wohnmedizinisch empfohlen“.

**WeberHaus**  
Die Zukunft leben

WeberHaus GmbH & Co. KG  
Am Erlenpark 1, 77866 Rheinau-Linx  
weberhaus.de