



# Informationen zu Ihrem Wunschhaus

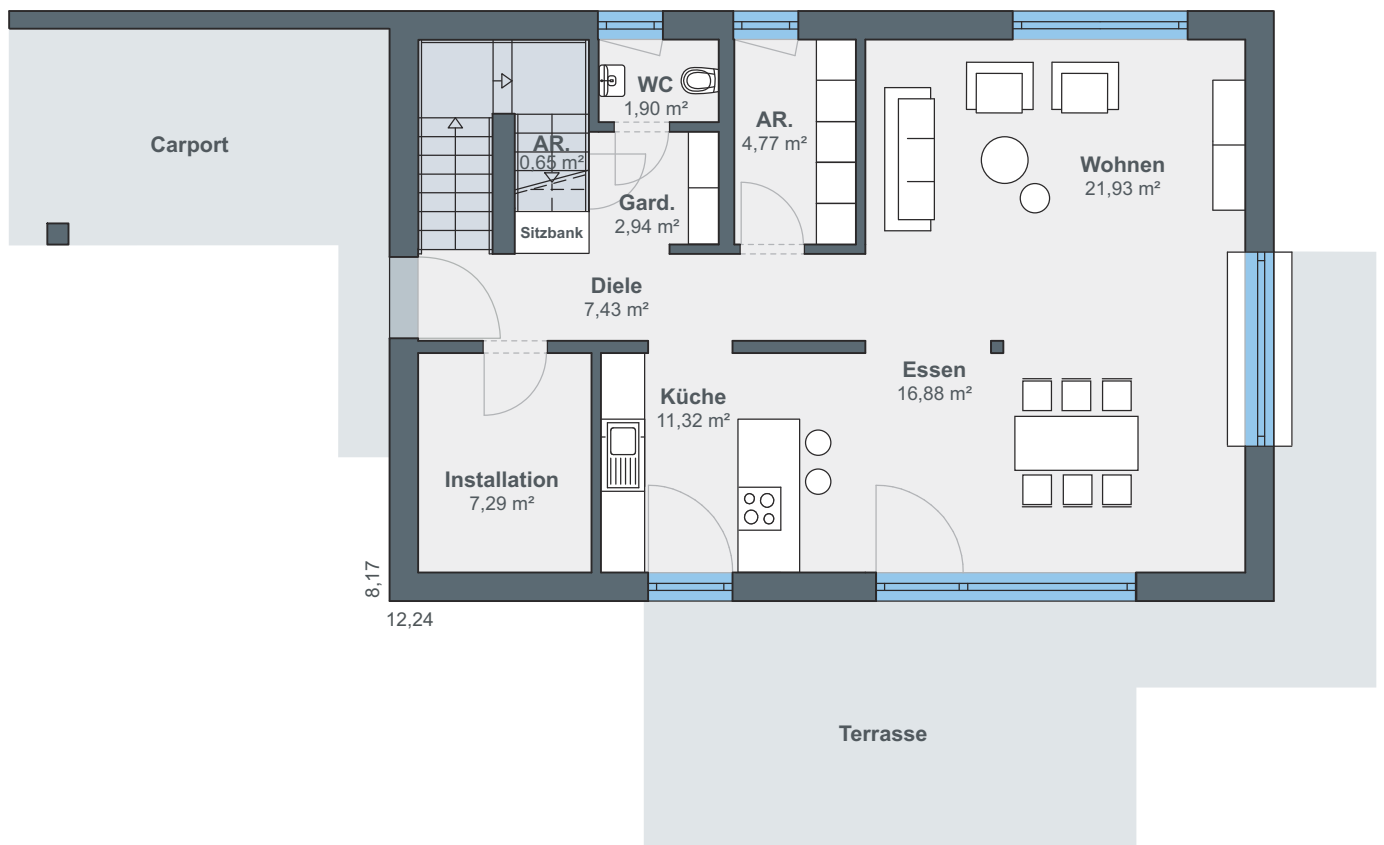
**WeberHaus**  
Die Zukunft leben

# Rein ins Eigenheim

## WeberHaus Baureihe sunshine 220



Das sunshine, welches in der Inspirationswelt World of Living besichtigt werden kann, bietet mit seinen rund 150 Quadratmetern und dank cleverer Planung seinen Bewohnern viel Platz. Unter der Podesttreppe befindet sich ein Stauraum inklusive Schuhregal. Ebenfalls praktisch und unverzichtbar ist der Abstellraum. Zentrum des Hauses ist der über 50 Quadratmeter große Wohn-Essbereich mit offener Küche. Das Sitzfenster lädt zum Entspannen und Genießen ein. Die Küche in der Trendfarbe Schwarz verfügt über einen Kochtresen und ist mit hochwertigen Geräten ausgestattet. Des Weiteren befinden sich im Erdgeschoss ein Gäste-WC mit blauen Mosaikfliesen sowie der Technikraum.



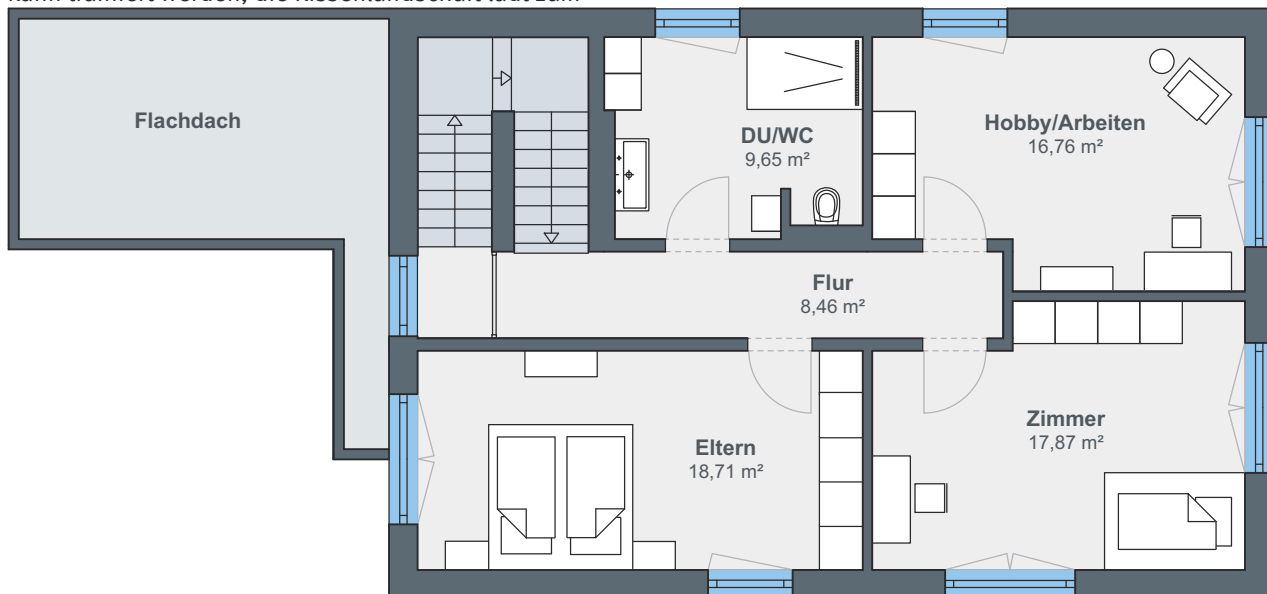
**Erdgeschoss**



## Hausdetails

- Wohnfläche EG: 78,99 m<sup>2</sup>
- Wohnfläche OG: 71,45 m<sup>2</sup>
- Wohnfläche gesamt: 150,44 m<sup>2</sup>
- Außenmaße: 8,17 x 12,24 m
- Dachneigung: 23°
- Kniestock: 248 cm

Eine Podesttreppe in faltwerkoptik führt ins Obergeschoss. Zwei übereinander angeordnete Dachfenster lassen viel Tageslicht hinein. Auch im Flur und Duschbad sorgen jeweils zwei Dachfenster für Helligkeit. Alle Räume sind bis unter den First offen und sorgen so für ein einzigartiges Raumgefühl. Das Familienbad verfügt über einen Doppelwaschtisch, eine große Fliesendusche, edle Badezimmermöbel sowie über ein WC. Das Kinderzimmer wurde in einen bunten und aufregenden Dschungel verwandelt. Gegenüber vom Kinderzimmer befindet sich das Hobbyzimmer: An der Fitness-Station kann trainiert werden, die Kissenlandschaft lädt zum



## Dachgeschoss



# ÖvoNatur Therm: Gesund bauen und wohnen.

Die ökologische Gebäudehülle. Standard in jedem WeberHaus.

Mit ausgezeichneten Dämmeigenschaften hält ÖvoNatur Therm im Winter die Wärme im Haus und lässt im Sommer die Hitze draußen. Sie profitieren von niedrigen Energiekosten und höchstem Wohnkomfort.

Ausgezeichnete Brandschutzeigenschaften bieten Ihnen eine hohe Sicherheit und schaffen ein gutes Gefühl. Auch beim Schallschutz überzeugt ÖvoNatur Therm durch starke Werte.

ÖvoNatur Therm ist aus ökologischen Stoffen gefertigt. Eine ausgezeichnete Feuchteregulierung sorgt für wohngesünderes Raumklima.



SENTINEL HOLDING  
INSTITUT

WeberHaus wurde vom Sentinel Holding Institut mit der Zertifizierung „Bauunternehmen für gesündere Gebäude“ ausgezeichnet.



Gesünderes  
Bauen  
Regelmäßige  
Überwachung

www.tuv.com  
ID 000069254

Weber-Häuser erfüllen die strengen Anforderungen hinsichtlich Schadstoffen und Allergenen in Materialien und in der Raumluft.



Alle Weber-Häuser sind von der Gesellschaft für Wohnmedizin, Bauhygiene und Innenraumtoxikologie e. V. „wohnmedizinisch empfohlen“.

**WeberHaus**  
Die Zukunft leben

WeberHaus GmbH & Co. KG  
Am Erlenpark 1, 77866 Rheinau-Linx  
weberhaus.de