



Informationen zu Ihrem Wunschhaus

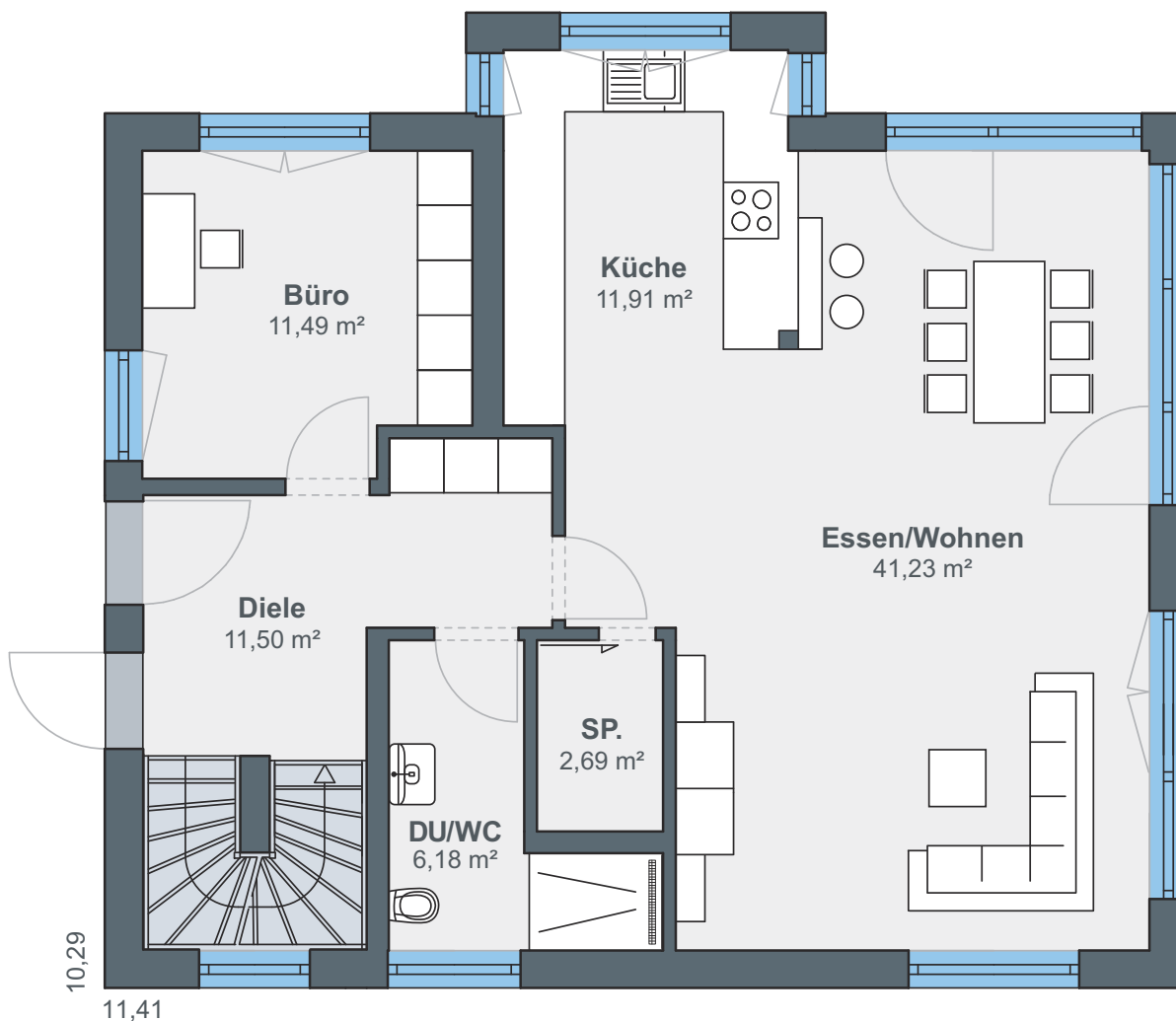
WeberHaus
Die Zukunft leben

Modernes Einfamilienhaus mit drittem Giebel

WeberHaus Baureihe generation5.5 200



Das Erdgeschoss verfügt über 85 Quadratmeter Wohnfläche. Betritt man das Haus gelangt man über eine Glastür in den offenen Koch-Ess-Wohnbereich mit über 50 Quadratmetern. Mit Weitsicht planen die Hausbesitzer in der ersten Etage zudem ein Gästebad mit Dusche sowie einen flexibel nutzbaren Raum ein. So haben sie die Möglichkeit, im Alter barrierearm auf einer Ebene zu leben.



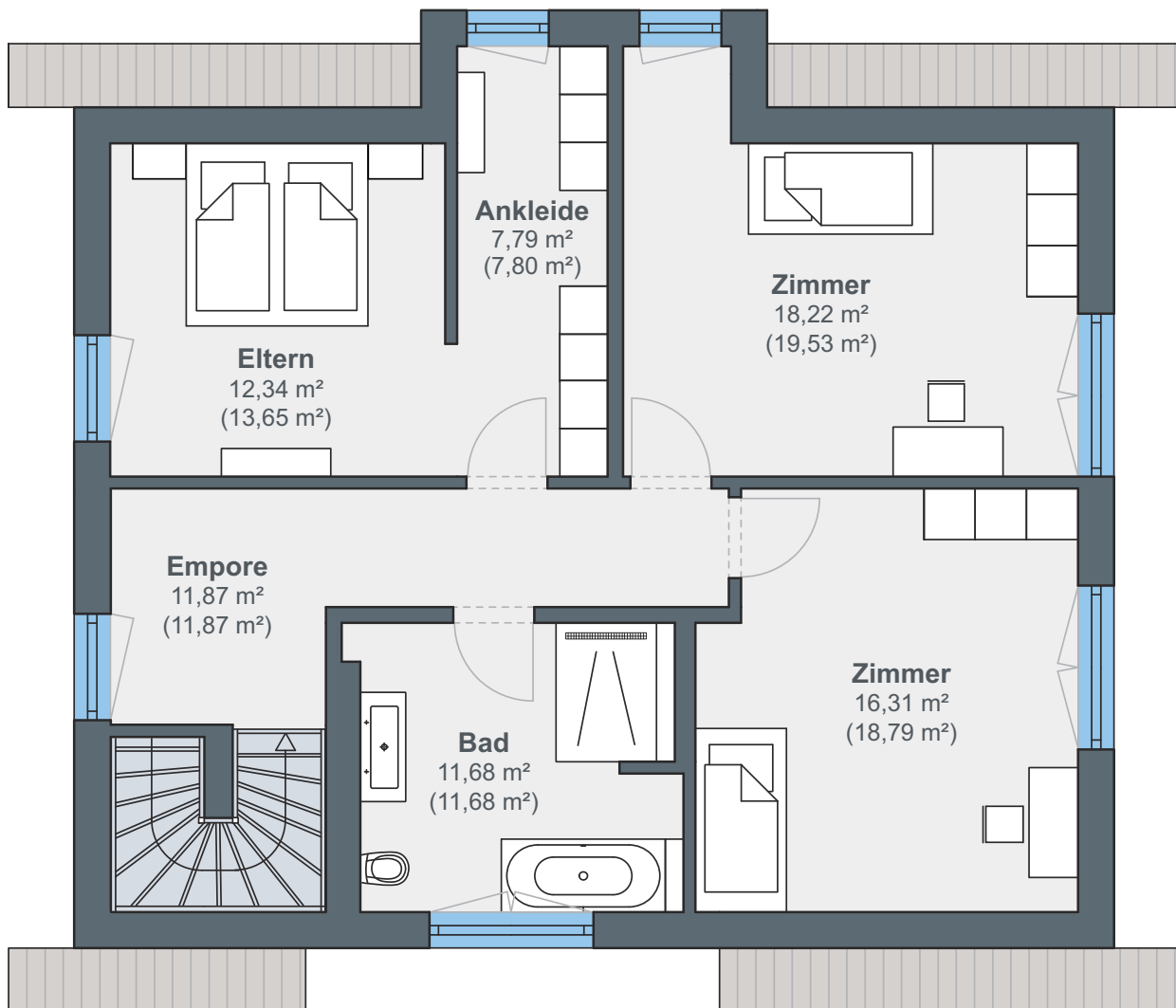
Erdgeschoss



Hausdetails

- Wohnfläche EG: 85 m²
- Wohnfläche OG: 78,22 m²
- Wohnfläche gesamt: 163,22 m²
- Außenmaße: 10,29 x 11,41 m
- Dachneigung: 42°
- Kniestock: 100 cm

Unter dem Dach liegen die Privaträume. Die Wohnfläche von rund 80 Quadratmetern teilen sich zwei großzügig geschnittene Kinderzimmer, der Schlafraum der Eltern mit integrierter Ankleide sowie ein großes Badezimmer mit Dusche, Badewanne, WC und Waschbecken. Der Keller beherbergt einen Technik- und einen Abstellraum sowie einen Fitnessraum.



Dachgeschoss

ÖvoNatur Therm: Gesund bauen und wohnen.

Die Premium-Gebäudehülle mit Herz. Standard in jedem WeberHaus.

Die Gebäudehülle ÖvoNatur Therm ist Standard bei allen Weber-Häusern und erfüllt die Voraussetzungen für ein Effizienzhaus 40 Plus.

Mit ausgezeichneten Dämmeigenschaften hält ÖvoNatur Therm im Winter die Wärme im Haus und lässt im Sommer die Hitze draußen. Sie profitieren von niedrigen Energiekosten und höchstem Wohnkomfort.

Auch beim Schallschutz überzeugt ÖvoNatur Therm durch exzellente Werte. Ausgezeichnete Brandschutzeigenschaften bieten Ihnen eine hohe Sicherheit und schaffen ein gutes Gefühl.

ÖvoNatur Therm ist aus ökologischen Stoffen gefertigt. Auf Hartschaumstoffe wie Polystyrol wird verzichtet. Eine ausgezeichnete Feuchteregulierung sorgt für wohngesundes Raumklima.



**SENTINEL HAUS
INSTITUT**

WeberHaus wurde vom Sentinel Haus Institut mit der Zertifizierung „Bauunternehmen für gesündere Gebäude“ ausgezeichnet.



Weber-Häuser erfüllen die strengen Anforderungen hinsichtlich Schadstoffen und Allergenen in Materialien und in der Raumluft.



Alle Weber-Häuser sind von der Gesellschaft für Wohnmedizin, Bauhygiene und Innenraumtoxikologie e. V. „wohnmedizinisch empfohlen“.

WeberHaus
Die Zukunft leben

WeberHaus GmbH & Co. KG
Am Erlenpark 1, 77866 Rheinau-Linx
weberhaus.de