



# Informationen zu Ihrem Wunschhaus

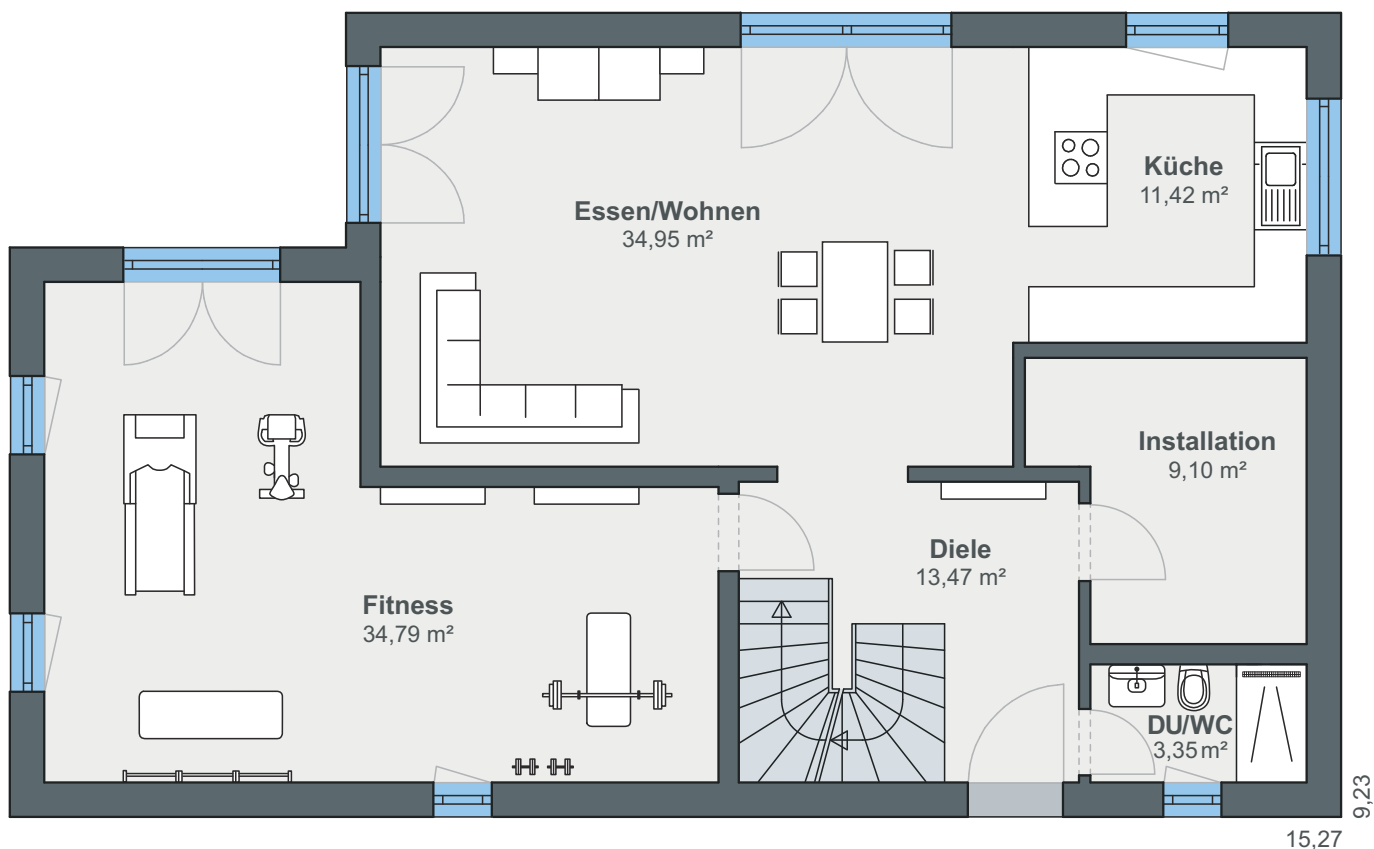
**WeberHaus**  
Die Zukunft leben

# Schlichtes Eigenheim mit großem Erker

WeberHaus Baureihe generation5.5 200



Der Hauseingang befindet sich auf der Traufseite. Betritt man das Haus befindet man sich in der Diele, welche von den restlichen Räumen abgetrennt ist. Über eine Glastür im Industrial Look gelangt man in den offenen Wohn-Essbereich mit angrenzender Küche. Insgesamt nimmt dieser Raum rund 50 Quadratmeter ein. Des Weiteren haben sich die Hausbesitzer für einen großen Fitnessraum mit rund 35 Quadratmeter entschieden. Komplettiert wird das Erdgeschoss durch einen Technikraum sowie ein Duschbad.



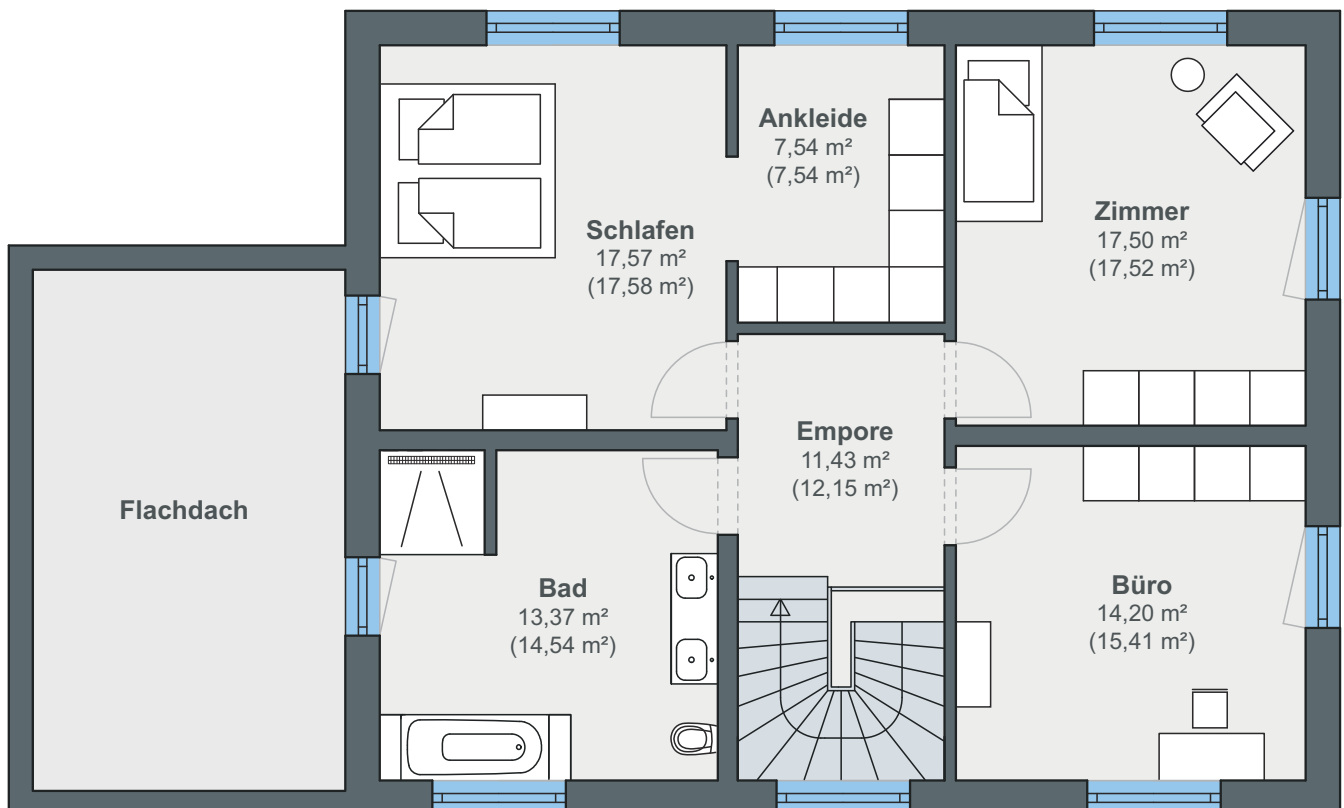
**Erdgeschoss**



## Hausdetails

- Wohnfläche EG: 107,08 m<sup>2</sup>
- Wohnfläche OG: 81,61 m<sup>2</sup>
- Wohnfläche gesamt: 188,69 m<sup>2</sup>
- Außenmaße: 9,23 x 11,41 m
- Dachneigung: 28°
- Kniestock: 190 cm

Über eine halbgewendelte Treppe in Beton-Optik gelangt man in das Dachgeschoss mit rund 82 Quadratmetern Wohnfläche. Hier befindet sich ein Schlafzimmer mit Zugang zu einer Ankleide sowie ein Badezimmer mit Badewanne, ebenerdige Dusche, Doppelwaschtisch und WC. Darüber hinaus beherbergt das Dachgeschoss zwei weitere Zimmer, die flexibel als Kinder- oder Arbeitszimmer genutzt werden können.



## Dachgeschoss

# ÖvoNatur Therm: Gesund bauen und wohnen.

Die Premium-Gebäudehülle mit Herz. Standard in jedem WeberHaus.

Die Gebäudehülle ÖvoNatur Therm ist Standard bei allen Weber-Häusern und erfüllt die Voraussetzungen für ein Effizienzhaus 40 Plus.

Mit ausgezeichneten Dämmeigenschaften hält ÖvoNatur Therm im Winter die Wärme im Haus und lässt im Sommer die Hitze draußen. Sie profitieren von niedrigen Energiekosten und höchstem Wohnkomfort.

Auch beim Schallschutz überzeugt ÖvoNatur Therm durch exzellente Werte. Ausgezeichnete Brandschutzeigenschaften bieten Ihnen eine hohe Sicherheit und schaffen ein gutes Gefühl.

ÖvoNatur Therm ist aus ökologischen Stoffen gefertigt. Auf Hartschaumstoffe wie Polystyrol wird verzichtet. Eine ausgezeichnete Feuchteregulierung sorgt für wohngesundes Raumklima.



WeberHaus wurde vom Sentinel Haus Institut mit der Zertifizierung „Bauunternehmen für gesündere Gebäude“ ausgezeichnet.



Weber-Häuser erfüllen die strengen Anforderungen hinsichtlich Schadstoffen und Allergenen in Materialien und in der Raumluft.



Alle Weber-Häuser sind von der Gesellschaft für Wohnmedizin, Bauhygiene und Innenraumtoxikologie e. V. „wohnmedizinisch empfohlen“.

**WeberHaus**  
Die Zukunft leben

WeberHaus GmbH & Co. KG  
Am Erlenpark 1, 77866 Rheinau-Linx  
weberhaus.de