



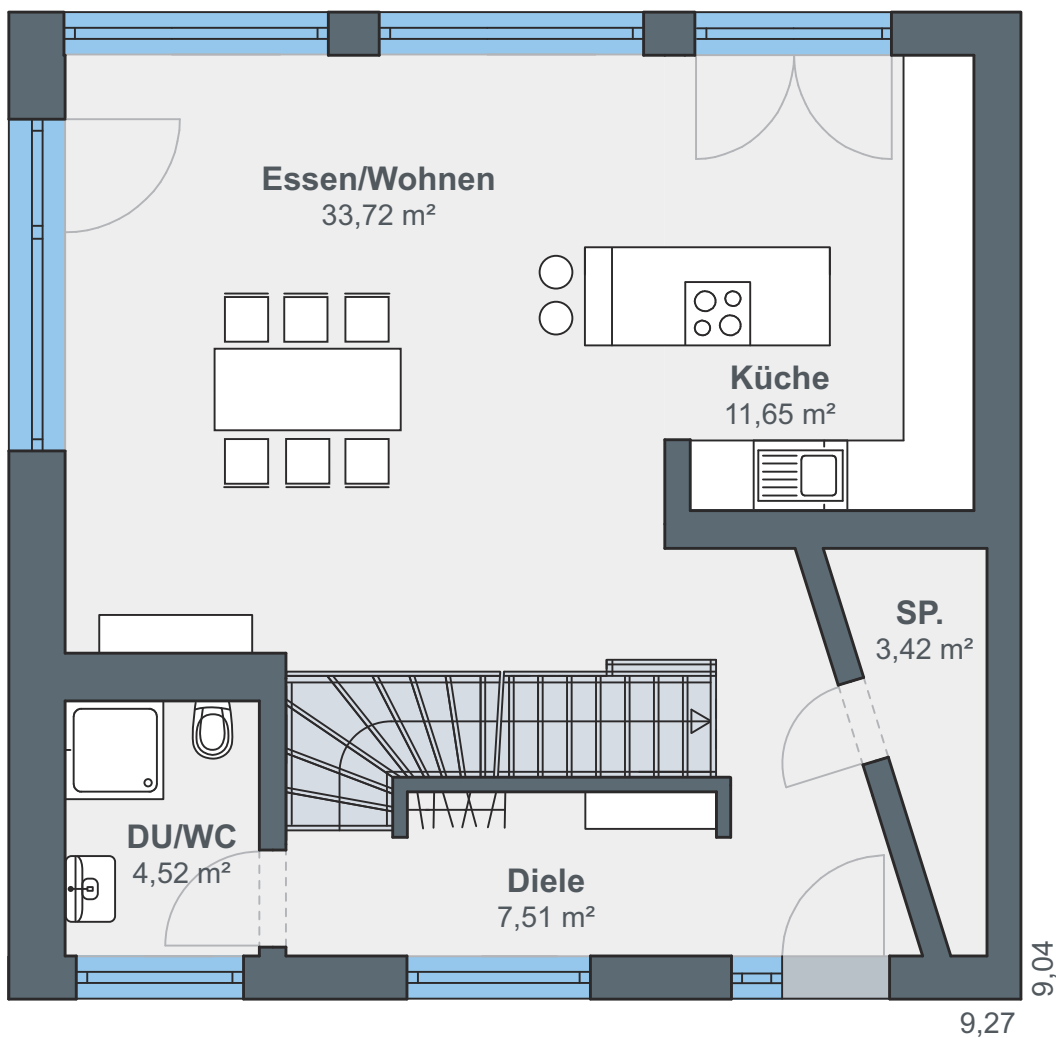
Informationen zu Ihrem Wunschhaus

WeberHaus
Die Zukunft leben

Großzügiges Doppelhaus am Hang



Betritt man die Doppelhaushälfte durch den Haupteingang befindet man sich in einer schmalen, langen Diele mit integrierter Garderoben-Nische. Den Hauptanteil der Wohnfläche nimmt der Essbereich mit offener Küche in Anspruch. Große Fensterelemente lassen viel Tageslicht ins Hausinnere. Ergänzt wird das Raumangebot im Erdgeschoss durch ein Duschbad sowie eine Speisekammer.



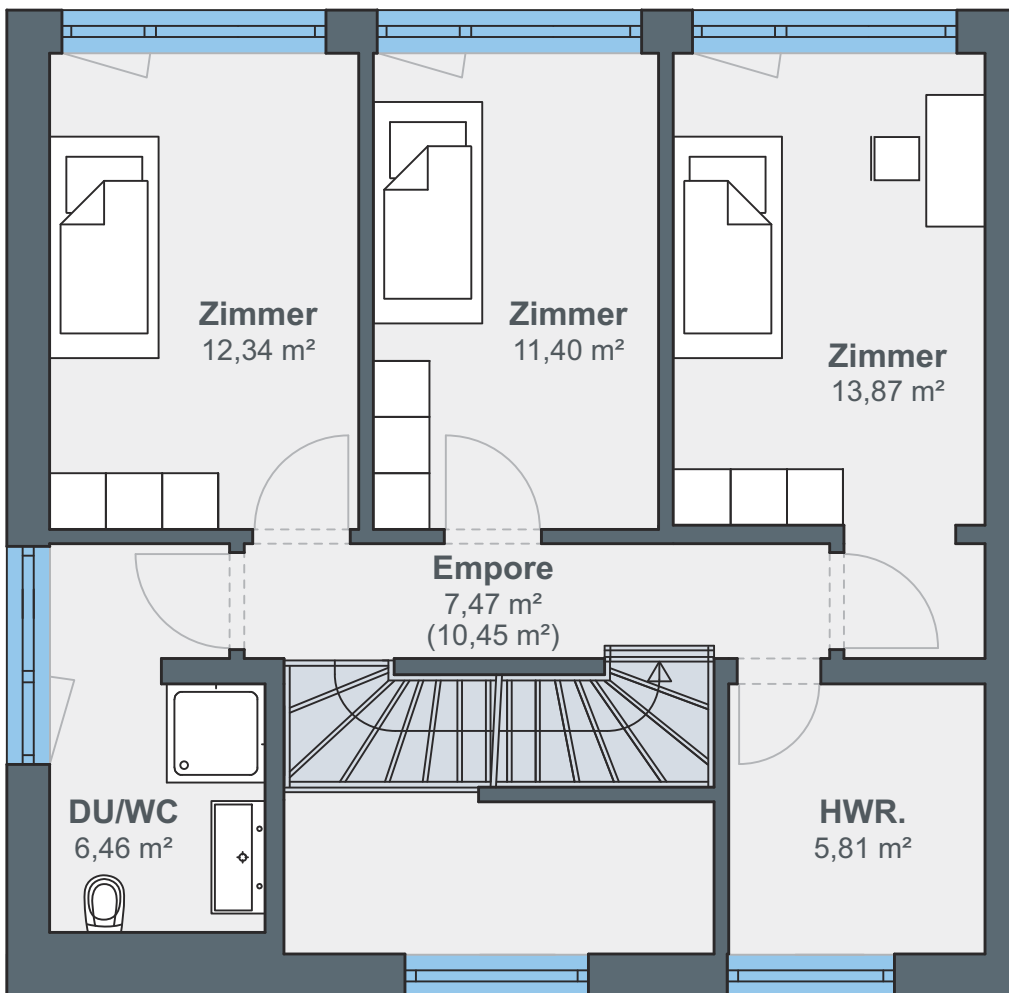
Erdgeschoss



Hausdetails

- Wohnfläche EG: 60,82 m²
- Wohnfläche OG: 57,35 m²
- Wohnfläche gesamt: 152,98 m²
- Außenmaße: 9,04 x 9,27 m
- Dachneigung: 46°

Das Obergeschoss ist das Reich der Kinder. Hier befinden sich drei beinahe gleich große Zimmer, alle mit Blick in den Garten. Ein Bad mit Dusche steht dem Nachwuchs auf dieser Ebene zur Verfügung. Zudem befindet sich hier der Hauswirtschaftsraum.



Obergeschoss

ÖvoNatur Therm: Gesund bauen und wohnen.

Die Premium-Gebäudehülle mit Herz. Standard in jedem WeberHaus.

Die Gebäudehülle ÖvoNatur Therm ist Standard bei allen Weber-Häusern und erfüllt die Voraussetzungen für ein Effizienzhaus 40 Plus.

Mit ausgezeichneten Dämmeigenschaften hält ÖvoNatur Therm im Winter die Wärme im Haus und lässt im Sommer die Hitze draußen. Sie profitieren von niedrigen Energiekosten und höchstem Wohnkomfort.

Auch beim Schallschutz überzeugt ÖvoNatur Therm durch exzellente Werte. Ausgezeichnete Brandschutzeigenschaften bieten Ihnen eine hohe Sicherheit und schaffen ein gutes Gefühl.

ÖvoNatur Therm ist aus ökologischen Stoffen gefertigt. Auf Hartschaumstoffe wie Polystyrol wird verzichtet. Eine ausgezeichnete Feuchteregulierung sorgt für wohngesundes Raumklima.



**SENTINEL HAUS
INSTITUT**

WeberHaus wurde vom Sentinel Haus Institut mit der Zertifizierung „Bauunternehmen für gesündere Gebäude“ ausgezeichnet.



Weber-Häuser erfüllen die strengen Anforderungen hinsichtlich Schadstoffen und Allergenen in Materialien und in der Raumluft.



Alle Weber-Häuser sind von der Gesellschaft für Wohnmedizin, Bauhygiene und Innenraumtoxikologie e. V. „wohnmedizinisch empfohlen“.

WeberHaus
Die Zukunft leben

WeberHaus GmbH & Co. KG
Am Erlenpark 1, 77866 Rheinau-Linx
weberhaus.de