



Informationen zu Ihrem Wunschhaus

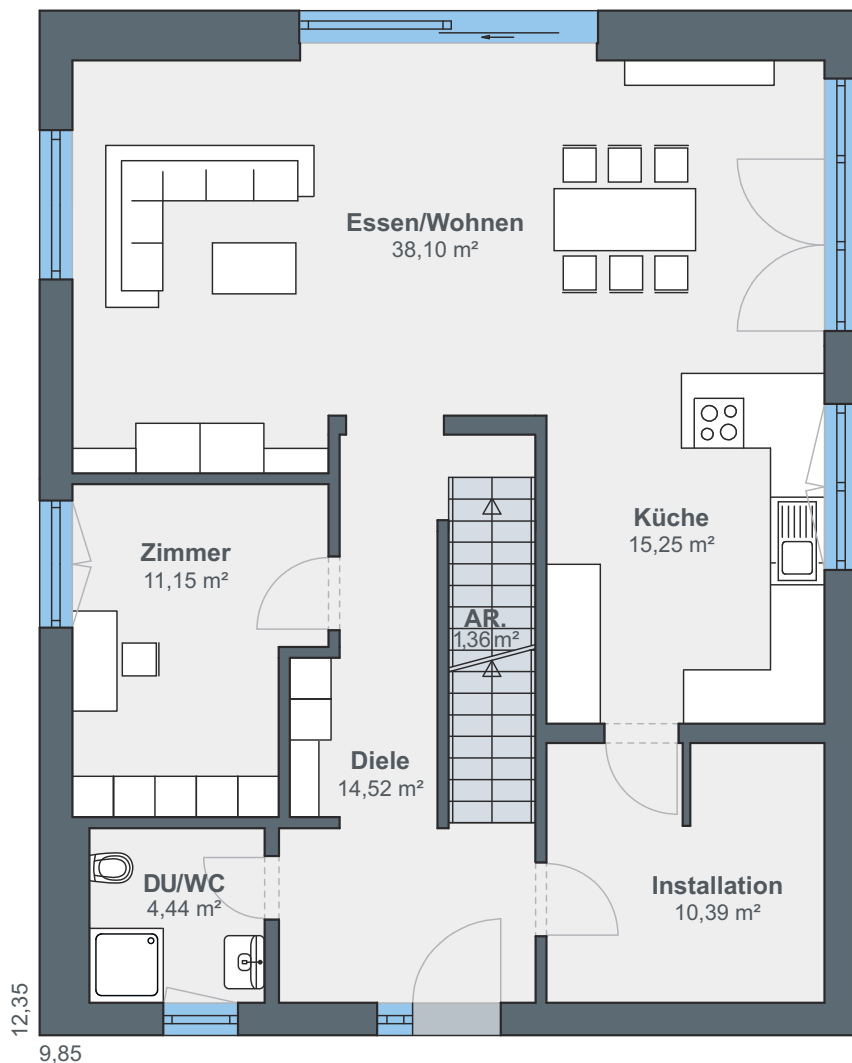
WeberHaus
Die Zukunft leben

Energieeffizientes Fertighaus für die Zukunft

WeberHaus Baureihe generation5.5 300



Betritt man das Haus, befindet man sich in einer großzügigen Diele mit integrierter Garderoben-Nische. Zusätzlich Stauraum bietet der Abstellraum unter der Treppe. Wohnzimmer, Essbereich und Küche gehen fließend ineinander über, so dass viel Platz für das Familienleben vorhanden ist. Clever mitgedacht wurde beim Durchgang von der Küche in den Hauswirtschafts- bzw. Technikraum. Ein Duschbad sowie ein flexibel nutzbares Zimmer ergänzen das Raumangebot im Erdgeschoss.



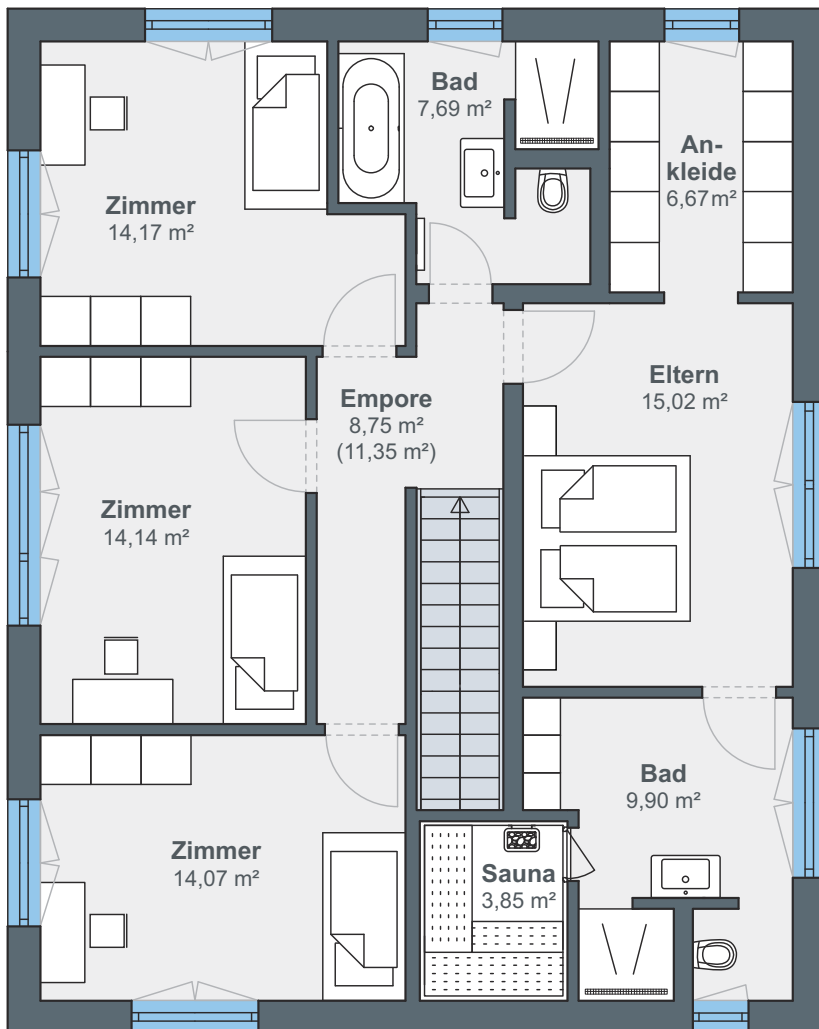
Erdgeschoss



Hausdetails

- Wohnfläche EG: 95,21 m²
- Wohnfläche OG: 94,26 m²
- Wohnfläche gesamt: 189,47 m²
- Außenmaße: 9,85 x 12,35 m
- Dachneigung: 28°
- Kniestock: 240 cm

Das Dachgeschoss beherbergt die Ruhe- und Rückzugsbereiche. Ganz oben auf der Wunschliste der Familie standen drei gleich große Kinderzimmer. Das zweite Bad entzerrt die morgendliche Rushhour und trägt damit zu einem entspannten Familienalltag bei. Die Eltern können sich über ein helles Schlafzimmer mit angeschlossener Ankleide und Wellnessbad mit hauseigener Sauna freuen.



Dachgeschoss

ÖvoNatur Therm: Gesund bauen und wohnen.

Die Premium-Gebäudehülle mit Herz. Standard in jedem WeberHaus.

Die Gebäudehülle ÖvoNatur Therm ist Standard bei allen Weber-Häusern und erfüllt die Voraussetzungen für ein Effizienzhaus 40 Plus.

Mit ausgezeichneten Dämmeigenschaften hält ÖvoNatur Therm im Winter die Wärme im Haus und lässt im Sommer die Hitze draußen. Sie profitieren von niedrigen Energiekosten und höchstem Wohnkomfort.

Auch beim Schallschutz überzeugt ÖvoNatur Therm durch exzellente Werte. Ausgezeichnete Brandschutzeigenschaften bieten Ihnen eine hohe Sicherheit und schaffen ein gutes Gefühl.

ÖvoNatur Therm ist aus ökologischen Stoffen gefertigt. Auf Hartschaumstoffe wie Polystyrol wird verzichtet. Eine ausgezeichnete Feuchteregulierung sorgt für wohngesundes Raumklima.



**SENTINEL HAUS
INSTITUT**

WeberHaus wurde vom Sentinel Haus Institut mit der Zertifizierung „Bauunternehmen für gesündere Gebäude“ ausgezeichnet.



Weber-Häuser erfüllen die strengen Anforderungen hinsichtlich Schadstoffen und Allergenen in Materialien und in der Raumluft.



Alle Weber-Häuser sind von der Gesellschaft für Wohnmedizin, Bauhygiene und Innenraumtoxikologie e. V. „wohnmedizinisch empfohlen“.

WeberHaus
Die Zukunft leben

WeberHaus GmbH & Co. KG
Am Erlenpark 1, 77866 Rheinau-Linx
weberhaus.de