



DEUTSCHER
TRAUMHAUSPREIS 2019

SILBER IN DER KATEGORIE:
FAMILIENHÄUSER

BELLEVUE Wohnglück

Informationen zu Ihrem Wunschhaus

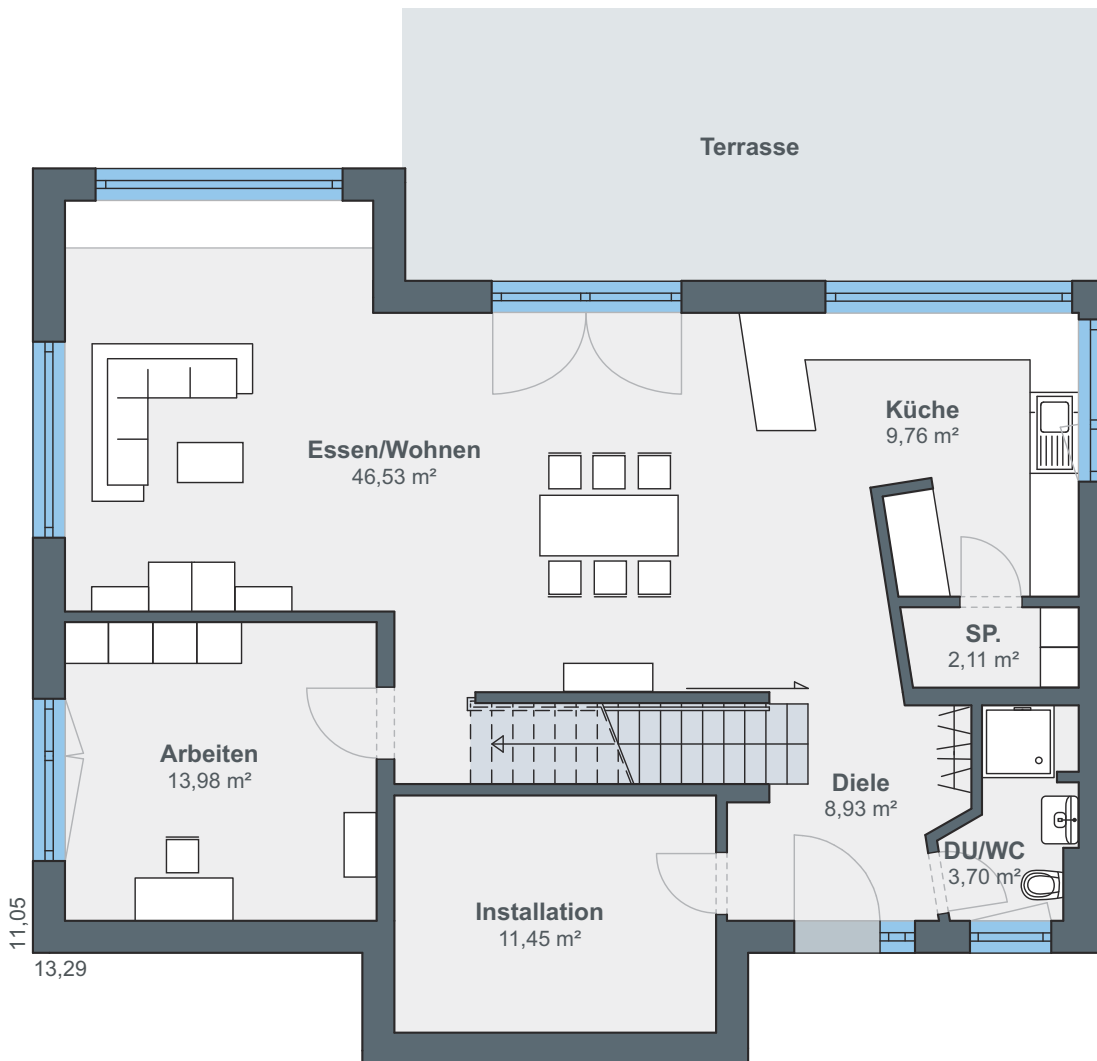
WeberHaus
Die Zukunft leben

Aus Liebe zur Natur

WeberHaus Baureihe sunshine 310



An die Diele im Erdgeschoss grenzen ein Installationsraum sowie ein Duschbad an. Über eine Glasschiebetür gelangt man in den großzügig geschnittenen Koch-Ess-Wohnbereich mit rund 55 Quadratmetern. Die Küche ist leicht vom restlichen Raum abgetrennt und wird durch eine Speisekammer ergänzt. Das Sitzfenster im Wohnbereich lädt zum Entspannen ein. Komplettiert wird das rund 100 Quadratmeter große Erdgeschoss von einem Arbeitszimmer.



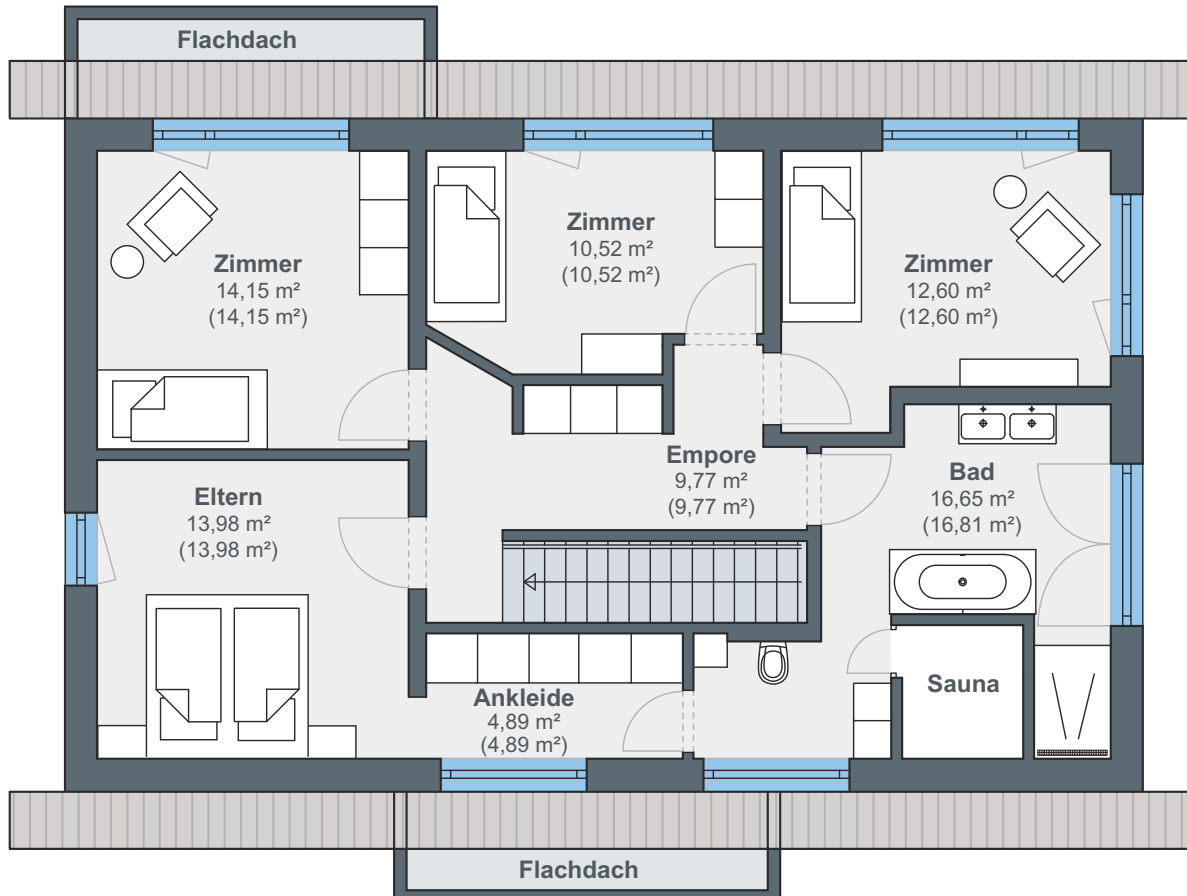
Erdgeschoss



Hausdetails

- Wohnfläche EG: 96,46 m²
- Wohnfläche OG: 82,56 m²
- Wohnfläche gesamt: 179,02 m²
- Außenmaße: 11,05 x 13,29 m
- Dachneigung: 28°
- Kniestock: 222 cm

Über eine geradlinige Treppe gelangt man in das rund 80 Quadratmeter große Dachgeschoss. Das Elternschlafzimmer verfügt über eine begehbare Ankleide, über die man auch das Badezimmer erreichen kann. Das Bad ist mit Badewanne, ebenerdiger Dusche und einer Sauna ausgestattet. Des Weiteren befinden sich im Dachgeschoss zwei Kinderzimmer sowie ein zusätzlicher Raum, der als Yoga- oder Gästezimmer genutzt wird.



Dachgeschoss

ÖvoNatur Therm: Gesund bauen und wohnen.

Die ökologische Gebäudehülle. Standard in jedem WeberHaus.

Mit ausgezeichneten Dämmeigenschaften hält ÖvoNatur Therm im Winter die Wärme im Haus und lässt im Sommer die Hitze draußen. Sie profitieren von niedrigen Energiekosten und höchstem Wohnkomfort.

Ausgezeichnete Brandschutzeigenschaften bieten Ihnen eine hohe Sicherheit und schaffen ein gutes Gefühl. Auch beim Schallschutz überzeugt ÖvoNatur Therm durch starke Werte.

ÖvoNatur Therm ist aus ökologischen Stoffen gefertigt. Eine ausgezeichnete Feuchteregulierung sorgt für wohngesünderes Raumklima.



SENTINEL HOLDING
INSTITUT

WeberHaus wurde vom Sentinel Holding Institut mit der Zertifizierung „Bauunternehmen für gesündere Gebäude“ ausgezeichnet.



Gesünderes
Bauen
Regelmäßige
Überwachung

www.tuv.com
ID 000069254

Weber-Häuser erfüllen die strengen Anforderungen hinsichtlich Schadstoffen und Allergenen in Materialien und in der Raumluft.



Alle Weber-Häuser sind von der Gesellschaft für Wohnmedizin, Bauhygiene und Innenraumtoxikologie e. V. „wohnmedizinisch empfohlen“.

WeberHaus
Die Zukunft leben

WeberHaus GmbH & Co. KG
Am Erlenpark 1, 77866 Rheinau-Linx
weberhaus.de