



Informationen zu Ihrem Wunschhaus

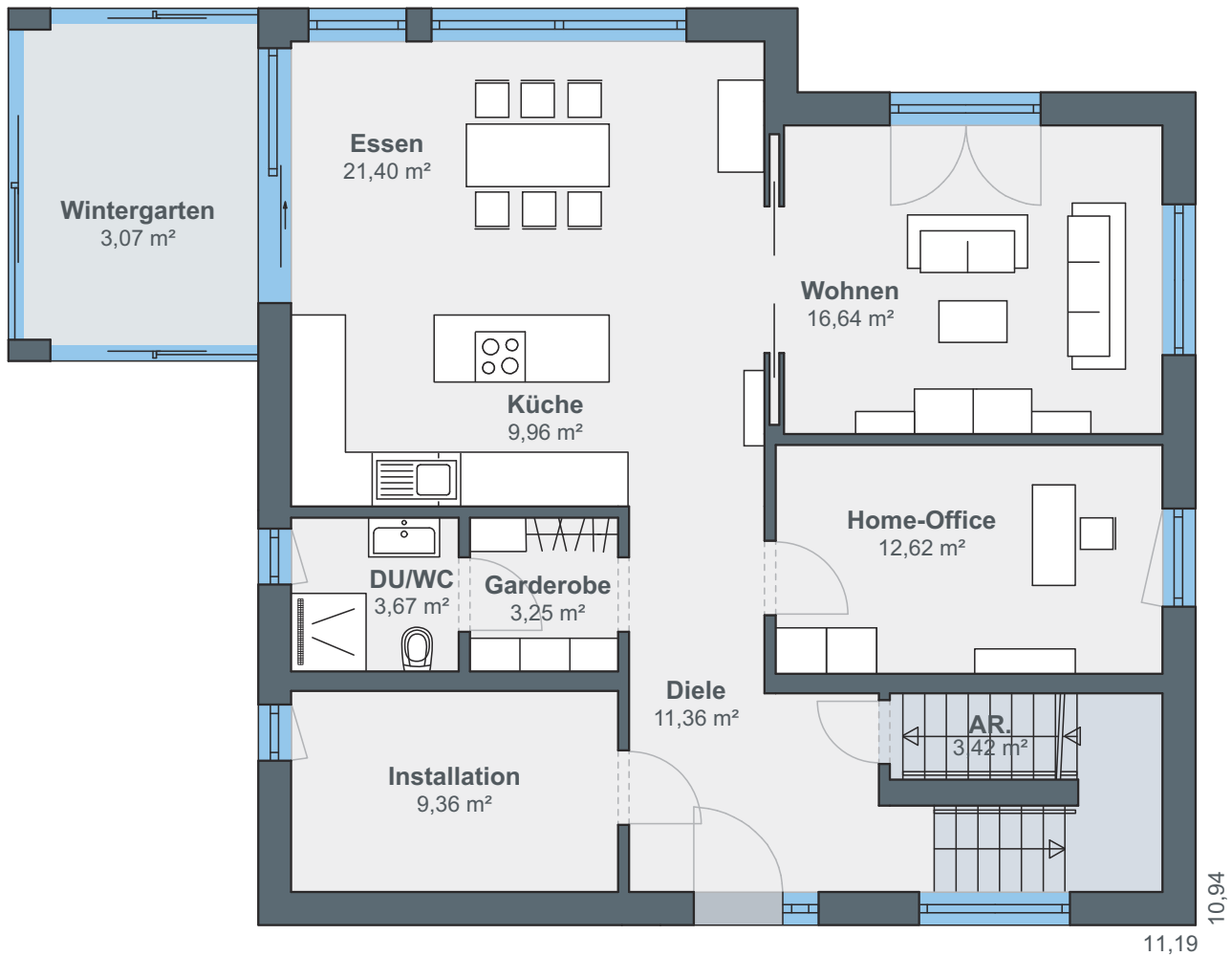
WeberHaus
Die Zukunft leben

Elegante Stadtvilla mit großem Wintergarten

WeberHaus Baureihe CityLife 450



Dreh- und Angelpunkt im Erdgeschoss ist der große Koch- und Essbereich. Das Wohnzimmer lässt sich über eine Schiebetür wahlweise angliedern oder abtrennen. Ergänzt werden die Gemeinschaftsräume durch ein Büro, ein kompaktes Gästebad mit Dusche sowie einen kombinierten Technik- und Hauswirtschaftsraum.



Erdgeschoss



Hausdetails

- Wohnfläche EG: 91,68 m²
- Wohnfläche OG: 81,64 m²
- Wohnfläche gesamt: 173,32 m²
- Außenmaße: 11,19 x 10,94 m
- Dachneigung: 22°

Im Obergeschoss sind die Privaträume der vierköpfigen Familie untergebracht. Die beiden Töchter können sich über zwei gemütliche Jugendzimmer und ein eigenes Bad mit Dusche freuen. Der Bereich der Eltern besteht aus einem Schlafzimmer, einer geräumigen Ankleide und einem Wellnessbad mit Wanne und Dusche. Für Staubsauger und Co. gibt es einen kleinen Abstellraum.



Obergeschoss

ÖvoNatur Therm: Gesund bauen und wohnen.

Die ökologische Gebäudehülle. Standard in jedem WeberHaus.

Mit ausgezeichneten Dämmeigenschaften hält ÖvoNatur Therm im Winter die Wärme im Haus und lässt im Sommer die Hitze draußen. Sie profitieren von niedrigen Energiekosten und höchstem Wohnkomfort.

Ausgezeichnete Brandschutzeigenschaften bieten Ihnen eine hohe Sicherheit und schaffen ein gutes Gefühl. Auch beim Schallschutz überzeugt ÖvoNatur Therm durch starke Werte.

ÖvoNatur Therm ist aus ökologischen Stoffen gefertigt. Eine ausgezeichnete Feuchteregulierung sorgt für wohngesünderes Raumklima.



SENTINEL HOLDING
INSTITUT

WeberHaus wurde vom Sentinel Holding Institut mit der Zertifizierung „Bauunternehmen für gesündere Gebäude“ ausgezeichnet.



Weber-Häuser erfüllen die strengen Anforderungen hinsichtlich Schadstoffen und Allergenen in Materialien und in der Raumluft.



Alle Weber-Häuser sind von der Gesellschaft für Wohnmedizin, Bauhygiene und Innenraumtoxikologie e. V. „wohnmedizinisch empfohlen“.

WeberHaus
Die Zukunft leben

WeberHaus GmbH & Co. KG
Am Erlenpark 1, 77866 Rheinau-Linx
weberhaus.de