



WeberHaus OPTION

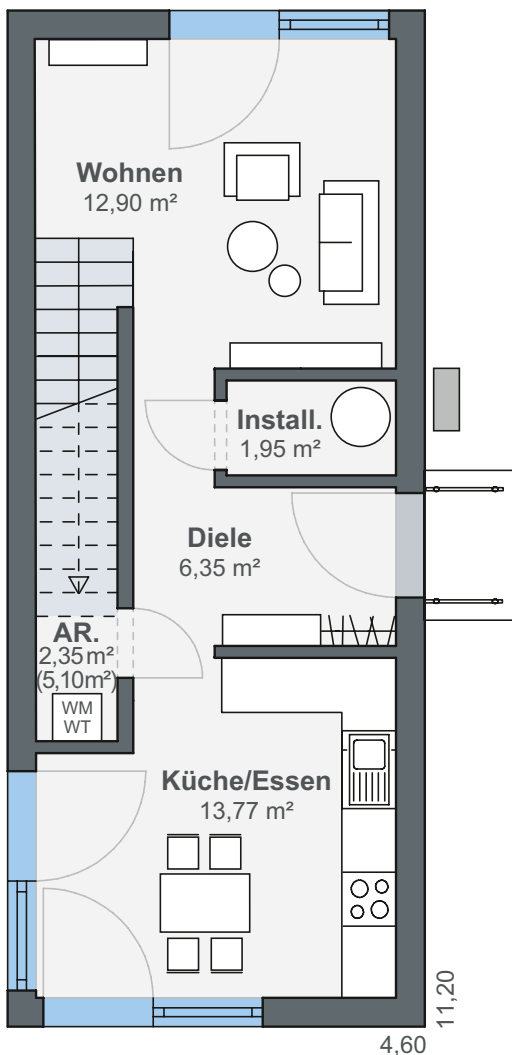
Kompakt leben auf zwei Vollgeschossen

WeberHaus
DIE ZUKUNFT LEBEN

Innovativ Wohnen mit OPTION.

Die Baureihe OPTION vereint Design und hochwertige Materialien, um kompaktes Wohnen und individuellen Freiraum mit wirtschaftlicher Attraktivität zu verschmelzen. Der Fokus liegt auf der Idee, dass wahre Wohnqualität nicht durch übermäßige Raumgröße, sondern durch raffinierte Grundrissplanung entsteht. Die zweigeschossige Variante präsentiert sich auf der Vorderseite zurückhaltend, während die Rückseite von großen, bodentiefen Fenstern geprägt ist. Die vertikale Holzschalung verleiht dem Haus ein warmes und dennoch modernes Erscheinungsbild.

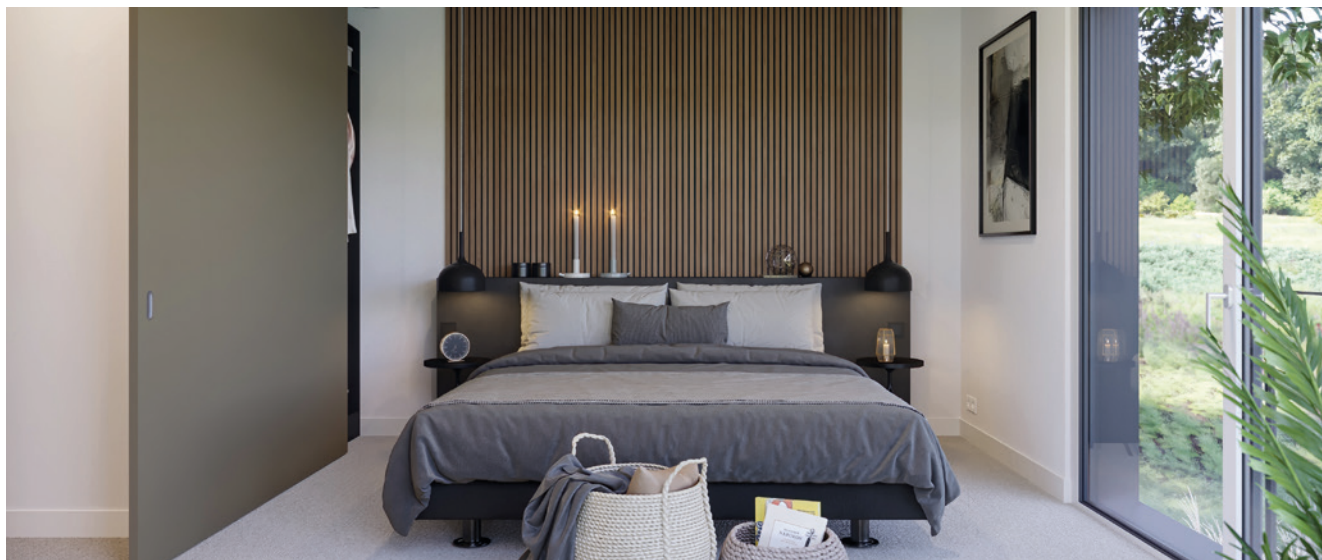
Erdgeschoss



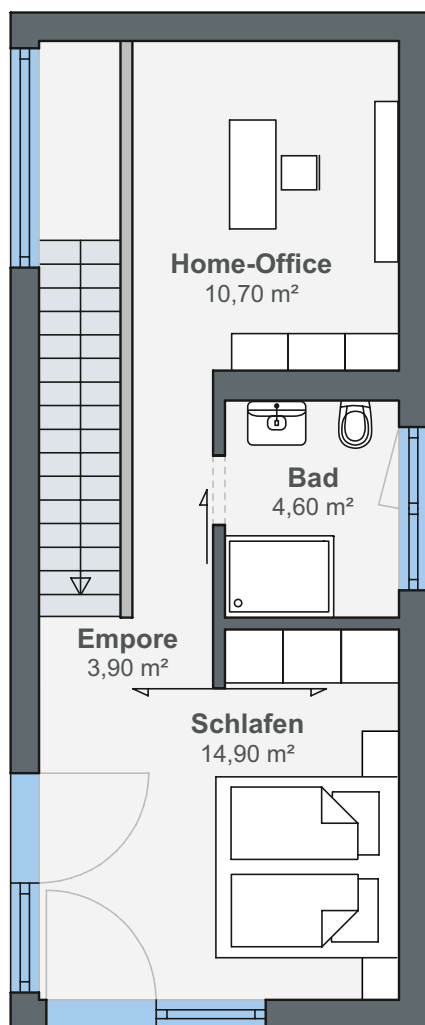
Der Grundriss zeigt eine gut durchdachte Raumaufteilung. Die geräumige Diele ist ideal für eine Garderobe geeignet. Der offene Koch- und Essbereich besticht durch eine clever gestaltete Küche. Hier findet alles Notwendige seinen Platz, ohne zu überfrachten. Am anderen Ende des Hauses lädt der gemütliche Wohnbereich ein: geschickt platzierte Möbel und große Fensterfronten sorgen für Helligkeit und Wohlfühl-atmosphäre. Unter der Treppe befindet sich ein praktischer Abstellraum, der zusätzlichen Stauraum bietet, ideal beispielsweise für Waschmaschine und Trockner.

i Hausdetails

- Wohnfläche EG: 37,32 m²
- Wohnfläche OG: 34,12 m²
- Wohnfläche gesamt: 71,44 m²
- Außenmaße: 4,60 x 11,20 m



Obergeschoss



OPTION mit zwei Vollgeschossen

Inklusive:

- ✓ Gebäudehülle ÖvoNatur
- ✓ Farblich folierte Kunststofffenster mit 3-fach Wärmeschutz-Verglasung
- ✓ Raffstores mit Elektroantrieb
- ✓ Geschosstreppe in Faltwerkoptik
- ✓ Heizungstechnik inklusive Klimatisierung
- ✓ Wellness-Duschwanne 120 x 90 cm
- ✓ Schiebetüren
- ✓ 18 Monate Festpreisgarantie
- ✓ Bodenplatte
- ✓ Ausbaustufe Bad komplett

Abbildungen enthalten aufpreispflichtige Extras
Preisstand: 01.02.2025

Aktionspreis:
249.000 €

Für den eleganten Gang ins Obergeschoss sorgt die aus Holz gearbeitete Treppe in Faltwerkoptik. Das rund 15 m² große Schlafzimmer ist durch eine multifunktionale Schiebetür, die auch als Kleiderschrankschranktür dient, abtrennbar. In der Mitte des Obergeschosses befindet sich das Badezimmer mit einer platzsparenden Schiebetür. Ein besonders schöner Bereich ist das Home-Office auf der offenen Empore, das den Bedürfnissen modernen flexiblen Arbeitens entspricht.