



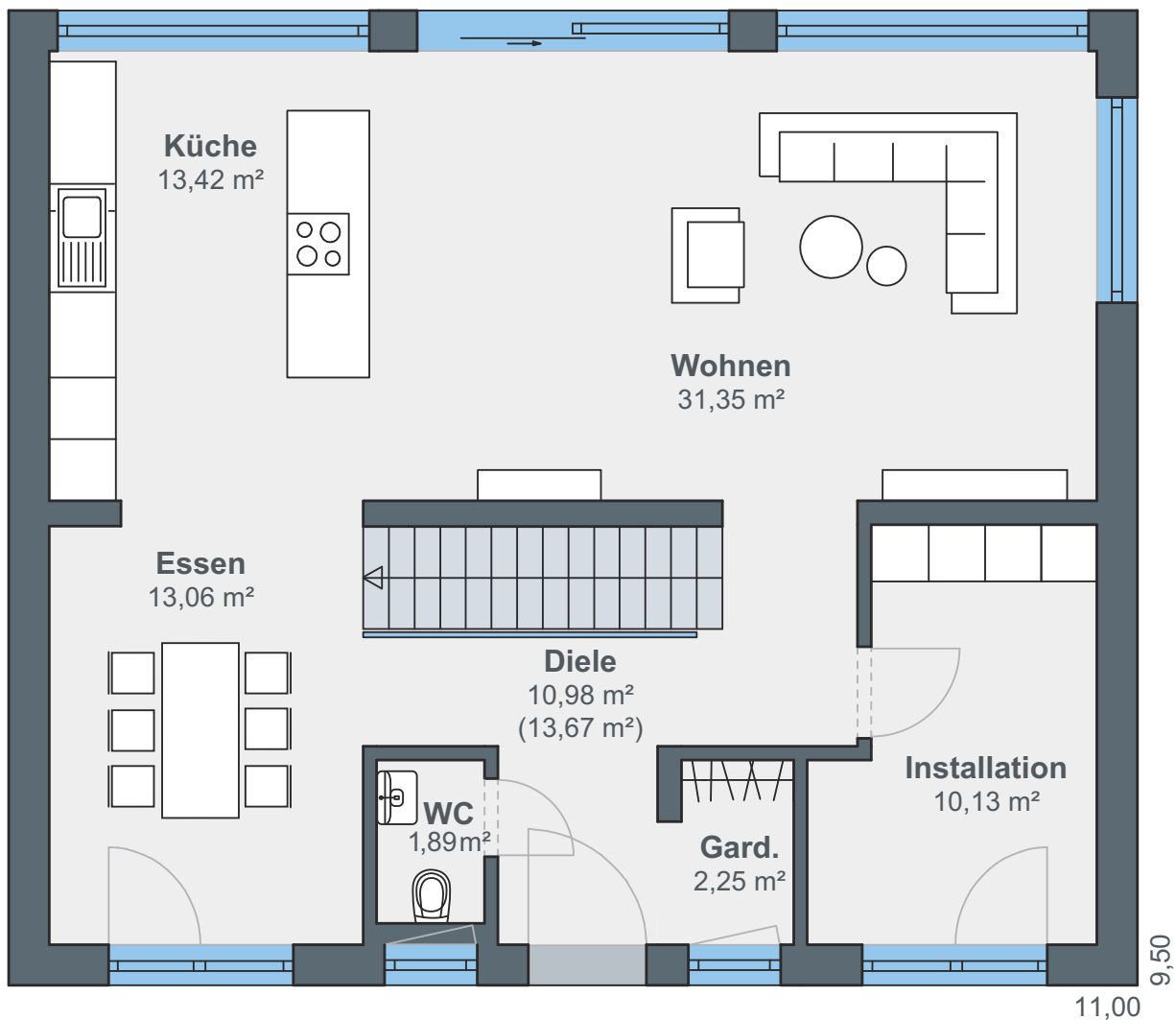
Informationen zu Ihrem Wunschhaus

WeberHaus
Die Zukunft leben

Effiziente Villa im Bauhaus-Look



Das Erdgeschoss präsentiert sich als offene Wohnzone, in der Diele samt Garderobenbereich, Wohnzimmer, Küche und Esszimmer fließend ineinander übergehen. Separat liegen hier nur die Gästetoilette und der Technikraum. Als schicker Raumteiler fungiert die freitragende Treppe mit den eleganten Holzstufen, die von einer Glaswand begrenzt wird.



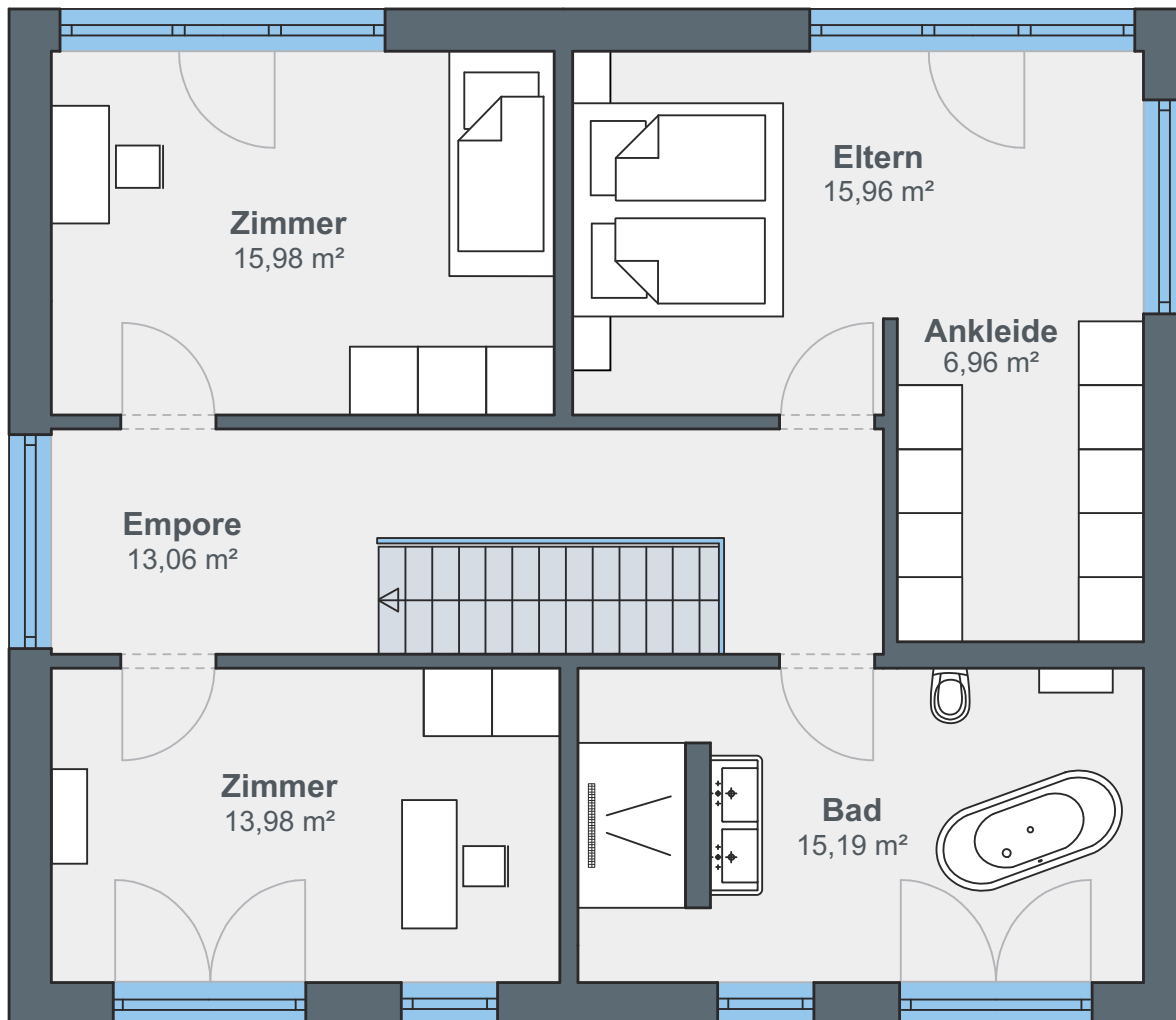
Erdgeschoss



Hausdetails

- Wohnfläche EG: 83,08 m²
- Wohnfläche OG: 81,13 m²
- Wohnfläche gesamt: 164,21 m²
- Außenmaße: 9,50 x 11 m

Das Obergeschoss beherbergt die privaten Ruheräume der Familie. Um eine luftige Galerie, die geradewegs auf eine Festverglasung zuführt, gruppieren sich das Elternschlafzimmer mit geräumiger Ankleide sowie zwei weitere, gleich große Schlafzimmer. Highlight ist das Badezimmer mit freistehender Wanne, dem Doppelwaschtisch und bodengleicher Dusche.



Obergeschoss

ÖvoNatur Therm: Gesund bauen und wohnen.

Die ökologische Gebäudehülle. Standard in jedem WeberHaus.

Mit ausgezeichneten Dämmeigenschaften hält ÖvoNatur Therm im Winter die Wärme im Haus und lässt im Sommer die Hitze draußen. Sie profitieren von niedrigen Energiekosten und höchstem Wohnkomfort.

Ausgezeichnete Brandschutzeigenschaften bieten Ihnen eine hohe Sicherheit und schaffen ein gutes Gefühl. Auch beim Schallschutz überzeugt ÖvoNatur Therm durch starke Werte.

ÖvoNatur Therm ist aus ökologischen Stoffen gefertigt. Eine ausgezeichnete Feuchteregulierung sorgt für wohngesünderes Raumklima.



SENTINEL HOLDING
INSTITUT

WeberHaus wurde vom Sentinel Holding Institut mit der Zertifizierung „Bauunternehmen für gesündere Gebäude“ ausgezeichnet.



Gesünderes
Bauen
Regelmäßige
Überwachung

www.tuv.com
ID 000069254

Weber-Häuser erfüllen die strengen Anforderungen hinsichtlich Schadstoffen und Allergenen in Materialien und in der Raumluft.



Alle Weber-Häuser sind von der Gesellschaft für Wohnmedizin, Bauhygiene und Innenraumtoxikologie e. V. „wohnmedizinisch empfohlen“.

WeberHaus
Die Zukunft leben

WeberHaus GmbH & Co. KG
Am Erlenpark 1, 77866 Rheinau-Linx
weberhaus.de