



Informationen zu Ihrem Wunschhaus

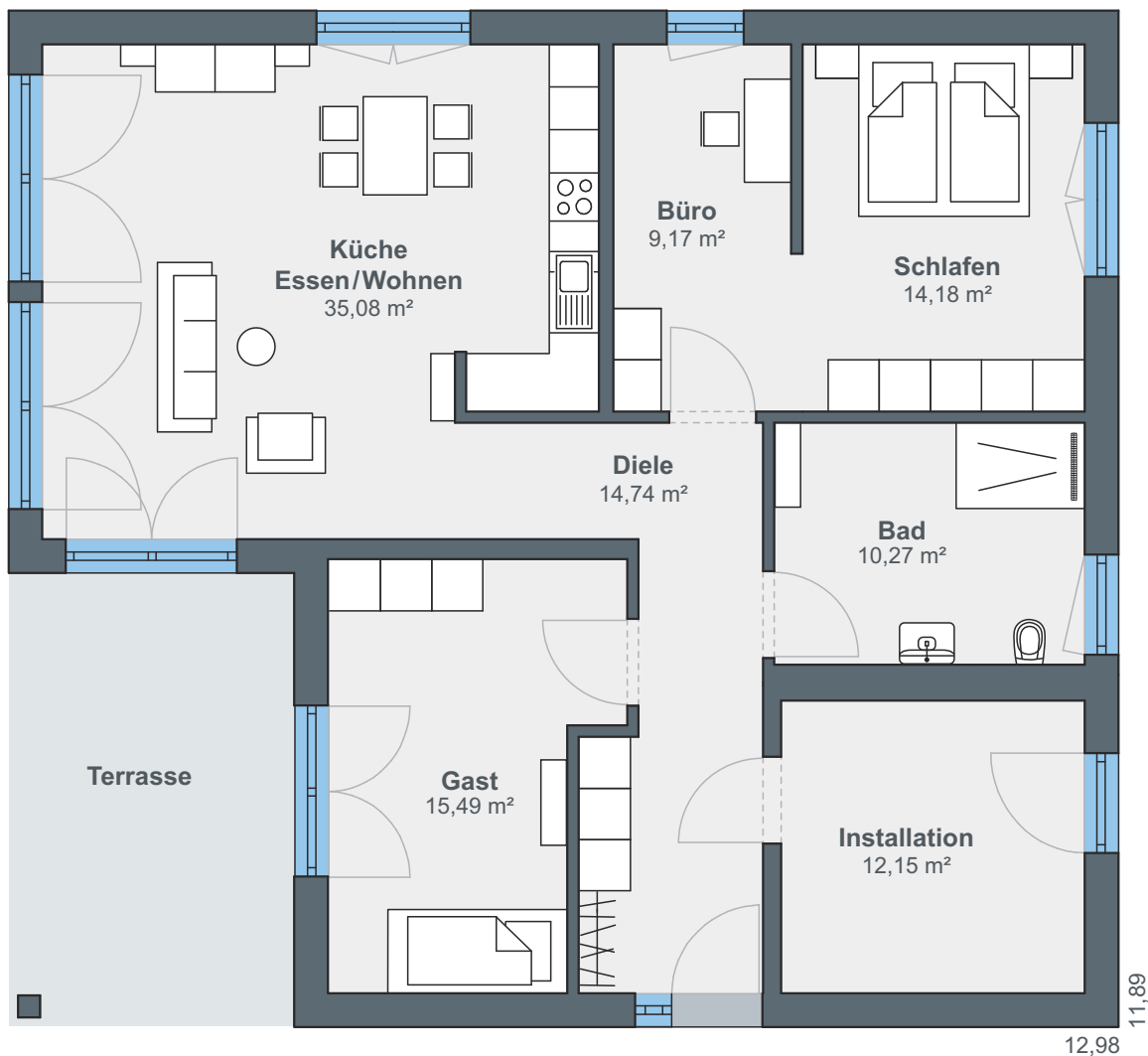
WeberHaus
Die Zukunft leben

Barrierearmer Bungalow für zwei

WeberHaus Baureihe myLife 200



Der Bungalow wurde komplett rollstuhlgerecht geplant. Das beginnt bereits bei der Eingangstür, die ebenerdig an die Pflasterung im Hof anschließt. Das Innere des Hauses präsentiert sich als offene Wohnzone mit breiten Durchgängen. Erschlossen wird sie über eine geräumige Diele, die rechts von Technikraum und Badezimmer und links von einem Gästezimmer flankiert wird. Im hinteren Teil des Hauses liegen das Schlafzimmer mit vorgelagerter Ankleide sowie der weitläufige Wohn-, Koch- und Essbereich.



Erdgeschoss



Möglichst lange selbstbestimmt in den eigenen vier Wänden leben – dieser barrierearmer Bungalow lässt den Wunschtraum zur Realität werden. Von außen zeigt sich der Neubau schlicht, aber dennoch sehr elegant. Mit seiner weiß verputzten Fassade und dem dunkel eingedeckten Walmdach fügt er sich harmonisch in die Bebauungssituation ein. Blickfang ist nicht nur die breite Fensterfront auf der Gartenseite, sondern vor allem der Rücksprung, der Raum für eine überdachte Terrasse schafft.

i

Hausdetails

- Wohnfläche EG: 111,08 m²
- Wohnfläche gesamt: 111,08 m²
- Außenmaße: 12,98 x 11,89 m
- Dachneigung: 22°

ÖvoNatur Therm: Gesund bauen und wohnen.

Die ökologische Gebäudehülle. Standard in jedem WeberHaus.

Mit ausgezeichneten Dämmeigenschaften hält ÖvoNatur Therm im Winter die Wärme im Haus und lässt im Sommer die Hitze draußen. Sie profitieren von niedrigen Energiekosten und höchstem Wohnkomfort.

Ausgezeichnete Brandschutzeigenschaften bieten Ihnen eine hohe Sicherheit und schaffen ein gutes Gefühl. Auch beim Schallschutz überzeugt ÖvoNatur Therm durch starke Werte.

ÖvoNatur Therm ist aus ökologischen Stoffen gefertigt. Eine ausgezeichnete Feuchteregulierung sorgt für wohngesünderes Raumklima.



SENTINEL HOLDING
INSTITUT

WeberHaus wurde vom Sentinel Holding Institut mit der Zertifizierung „Bauunternehmen für gesündere Gebäude“ ausgezeichnet.



Gesünderes
Bauen
Regelmäßige
Überwachung

www.tuv.com
ID 000069254

Weber-Häuser erfüllen die strengen Anforderungen hinsichtlich Schadstoffen und Allergenen in Materialien und in der Raumluft.



Alle Weber-Häuser sind von der Gesellschaft für Wohnmedizin, Bauhygiene und Innenraumtoxikologie e. V. „wohnmedizinisch empfohlen“.

WeberHaus
Die Zukunft leben

WeberHaus GmbH & Co. KG
Am Erlenpark 1, 77866 Rheinau-Linx
weberhaus.de