



**Traumhafte Häuser
zum Aktionspreis!**



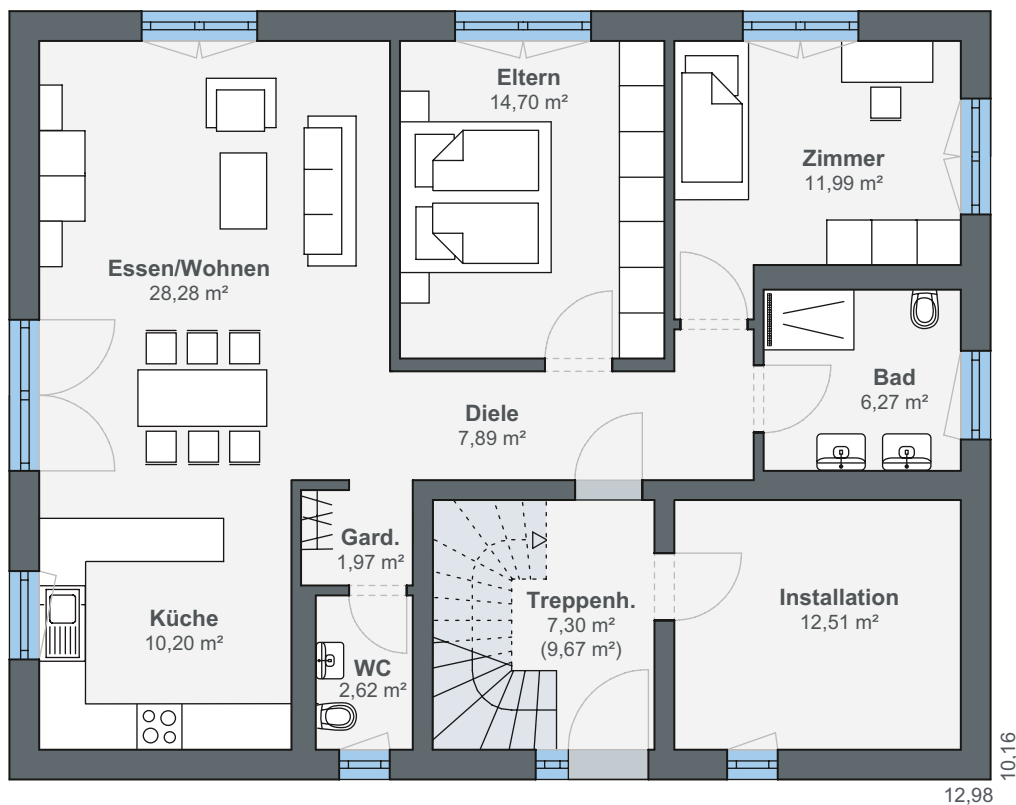
Informationen zu Ihrem
WeberHaus Balance 405 eco

WeberHaus
Die Zukunft leben

WeberHaus Balance 405 eco

Der Hausentwurf Balance 405 eco bietet Platz für zwei Wohneinheiten in einem Haus. Das Haus ist auf einer Bodenplatte mit zwei Vollgeschossen und zwei unabhängigen Wohneinheiten konzipiert. Beide Wohnungen verfügen jeweils über eine Fläche von mehr als 100 m². Das schicke Zweifamilienhaus ist auch perfekt für Privatinvestoren geeignet, die Wert auf Nachhaltigkeit und Top-Qualität legen.

Erdgeschoss



Über das abgeschlossene Treppenhaus gelangt man in die Erdgeschoss-Wohnung mit mehr als 100 m² Wohnfläche. Der Wohn-Essbereich mit rund 30 m² geht fließend in die offene 10 m² große Küche über. Die doppel-flügelige Fenstertür im Essbereich sorgt für ausreichend Tageslicht. Neben dem Elternschlafzimmer steht den Bewohnern ein weiteres Zimmer zur Verfügung. Es kann beispielsweise als Kinder- oder Arbeitszimmer genutzt werden. Ein Duschbad sowie Gäste-WC ergänzen das Raumangebot.



Hausdetails

- Wohnfläche EG: 103,73 m²
- Wohnfläche OG: 101,89 m²
- Wohnfläche gesamt: 205,62 m²
- Außenmaße: 10,16 x 12,98 m
- Dachneigung: 22°



Das Balance 405 eco verfügt über zwei Vollgeschosse. Somit profitieren die Bewohner der Obergeschoss-Wohnung ebenfalls über die volle Raumhöhe ohne Dachschrägen. Der Grundriss ist identisch zum Erdgeschoss. Der offene Wohn-Ess-Kochbereich bildet mit rund 40 m² das Herzstück der Wohnung. Elternschlafzimmer, Duschbad, Gäste-WC und ein flexibel nutzbares Zimmer komplettieren das Obergeschoss.

Balance 405 eco

Inklusive:

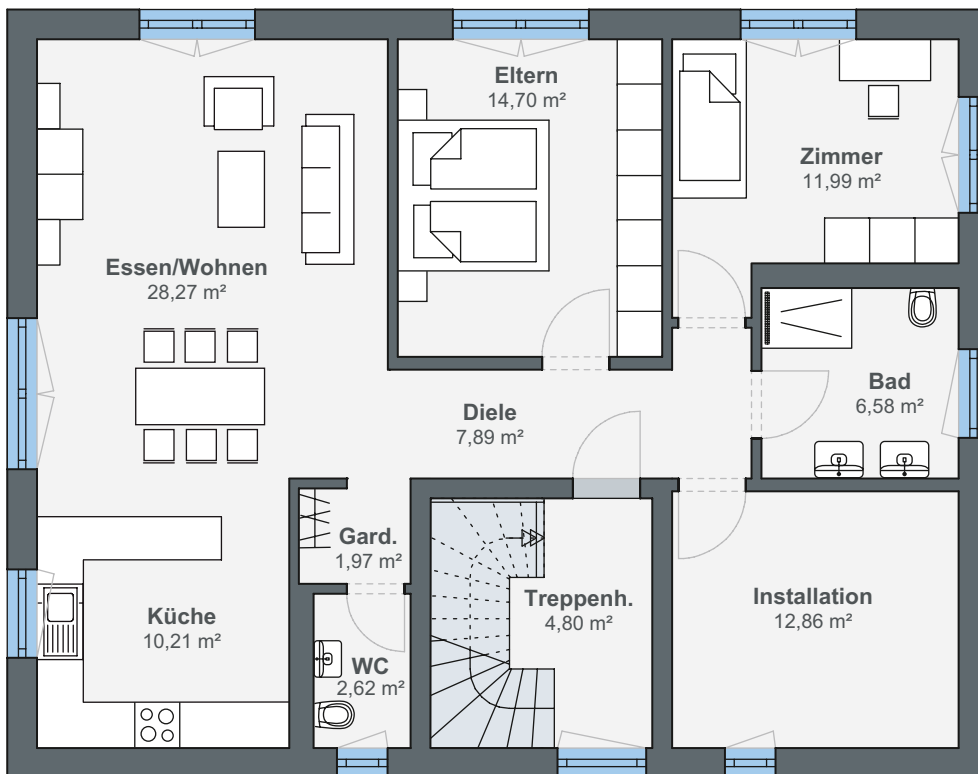
- ✓ Gebäudehülle ÖvoNatur Therm
- ✓ Frischluft-Wärmetechnik
- ✓ 18 Monate Festpreisgarantie
- ✓ Bodenplatte
- ✓ Ausbaustufe Bad komplett

Abbildungen enthalten aufpreispflichtige Extras
Preisstand: 01.07.2024

Aktionspreis:
498.450 €



Obergeschoss



ÖvoNatur Therm: Gesund bauen und wohnen.

Die ökologische Gebäudehülle. Standard in jedem WeberHaus.

Mit ausgezeichneten Dämmeigenschaften hält ÖvoNatur Therm im Winter die Wärme im Haus und lässt im Sommer die Hitze draußen. Sie profitieren von niedrigen Energiekosten und höchstem Wohnkomfort.

Ausgezeichnete Brandschutzeigenschaften bieten Ihnen eine hohe Sicherheit und schaffen ein gutes Gefühl. Auch beim Schallschutz überzeugt ÖvoNatur Therm durch starke Werte.

ÖvoNatur Therm ist aus ökologischen Stoffen gefertigt. Eine ausgezeichnete Feuchteregulierung sorgt für wohngesünderes Raumklima.



SENTINEL HOLDING
INSTITUT

WeberHaus wurde vom Sentinel Holding Institut mit der Zertifizierung „Bauunternehmen für gesündere Gebäude“ ausgezeichnet.



Weber-Häuser erfüllen die strengen Anforderungen hinsichtlich Schadstoffen und Allergenen in Materialien und in der Raumluft.



Alle Weber-Häuser sind von der Gesellschaft für Wohnmedizin, Bauhygiene und Innenraumtoxikologie e. V. „wohnmedizinisch empfohlen“.

WeberHaus
Die Zukunft leben

WeberHaus GmbH & Co. KG
Am Erlenpark 1, 77866 Rheinau-Linx
weberhaus.de