



**Traumhafte Häuser
zum Aktionspreis!**



Informationen zu Ihrem
WeberHaus Balance 355 eco

WeberHaus
Die Zukunft leben

WeberHaus Balance 355 eco

Das WeberHaus Balance 355 eco ist nicht nur clever geplant und flexibel anpassbar sondern punktet auch durch ein top Preis-Leistungs-Verhältnis. 165 m² Wohnfläche sind auf 1,5 Geschosse verteilt und sorgen für Freiräume für alle Bewohner.

Erdgeschoss



Das Erdgeschoss vom Balance 355 eco zeichnet sich durch Großzügigkeit und Offenheit aus. Die Diele verfügt über eine Nische, in der die Garderobe clever integriert ist. Der Koch-Essbereich mit rund 20 m² geht fließend in den Wohnbereich über. Von hier gelangt man auf die großzügige Terrasse, die optional mit einer Pergola ausgestattet werden kann. Außerdem findet im Erdgeschoss ein Büro beziehungsweise Gästezimmer Platz. Der Installationsraum sowie ein Gäste-WC ergänzen das geräumige Raumangebot.



Hausdetails

- Wohnfläche EG: 87,01 m²
- Wohnfläche DG: 76,30 m²
- Wohnfläche gesamt: 163,31 m²
- Außenmaße: 9,85 x 11,10 m
- Dachneigung: 30°
- Kniestock: 160 cm



Über eine Treppe in gerader Ausführung gelangt man in das Dachgeschoss. Im Elternschlafzimmer mit über 20 m² ist ein großzügiger Bereich für die Ankleide eingeplant. Neben dem Schlafzimmer liegt das Familienbad mit Dusche und Badewanne. Die beiden gleich großen Kinderzimmer komplettieren das Dachgeschoss.

Balance 355 eco

Inklusive:

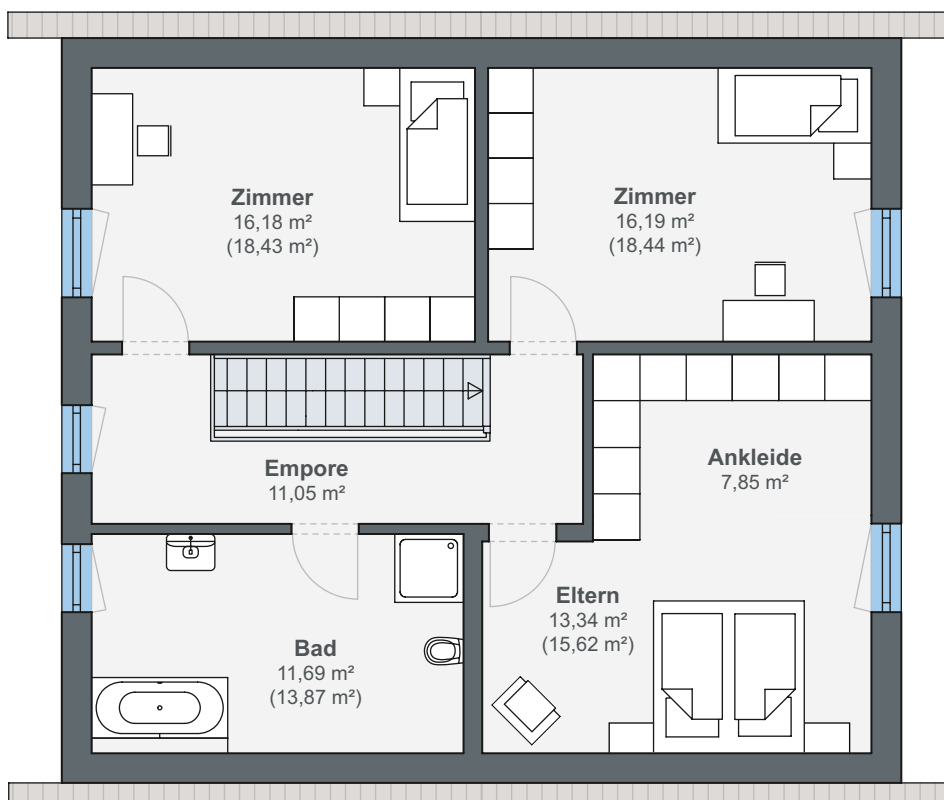
- ✓ Gebäudehülle ÖvoNatur Therm
- ✓ Frischluft-Wärmetechnik
- ✓ 18 Monate Festpreisgarantie
- ✓ Bodenplatte
- ✓ Ausbaustufe Bad komplett

Abbildungen enthalten aufpreispflichtige Extras
Preisstand: 01.07.2024

Aktionspreis:
338.950 €



Dachgeschoss



ÖvoNatur Therm: Gesund bauen und wohnen.

Die ökologische Gebäudehülle. Standard in jedem WeberHaus.

Mit ausgezeichneten Dämmeigenschaften hält ÖvoNatur Therm im Winter die Wärme im Haus und lässt im Sommer die Hitze draußen. Sie profitieren von niedrigen Energiekosten und höchstem Wohnkomfort.

Ausgezeichnete Brandschutzeigenschaften bieten Ihnen eine hohe Sicherheit und schaffen ein gutes Gefühl. Auch beim Schallschutz überzeugt ÖvoNatur Therm durch starke Werte.

ÖvoNatur Therm ist aus ökologischen Stoffen gefertigt. Eine ausgezeichnete Feuchteregulierung sorgt für wohngesünderes Raumklima.



SENTINEL HOLDING
INSTITUT

WeberHaus wurde vom Sentinel Holding Institut mit der Zertifizierung „Bauunternehmen für gesündere Gebäude“ ausgezeichnet.



Weber-Häuser erfüllen die strengen Anforderungen hinsichtlich Schadstoffen und Allergenen in Materialien und in der Raumluft.



Alle Weber-Häuser sind von der Gesellschaft für Wohnmedizin, Bauhygiene und Innenraumtoxikologie e. V. „wohnmedizinisch empfohlen“.

WeberHaus
Die Zukunft leben

WeberHaus GmbH & Co. KG
Am Erlenpark 1, 77866 Rheinau-Linx
weberhaus.de