



Informationen zu Ihrem Wunschhaus

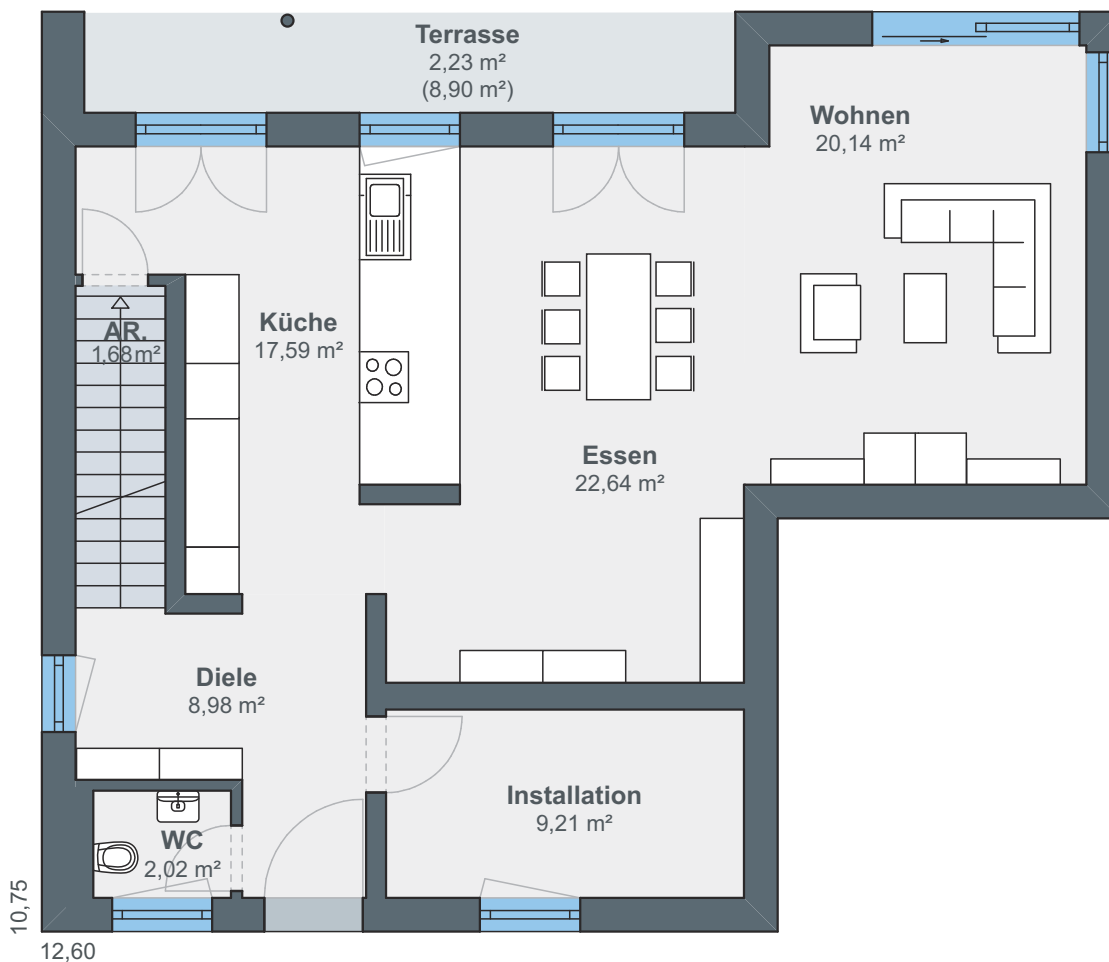
WeberHaus
Die Zukunft leben

Eleganter Kubus mit überraschenden Akzenten

WeberHaus Baureihe CityLife 075



Das Erdgeschoss beim CityLife 075 umfasst rund 85 Quadratmeter. Betritt man das Haus gelangt man in die Diele. Hier ist die Garderobe untergebracht. Außerdem befinden sich im Eingangsbereich ein Gäste-WC sowie der Installationsraum. Küche, Wohn- und Essbereich bilden mit etwa 55 Quadratmetern eine Einheit. Bodentiefe Glaselemente verleihen den Räumlichkeiten Offenheit und Großzügigkeit. Ein Abstellraum unter der geradlinigen Treppe bietet zusätzlichen Stauraum.



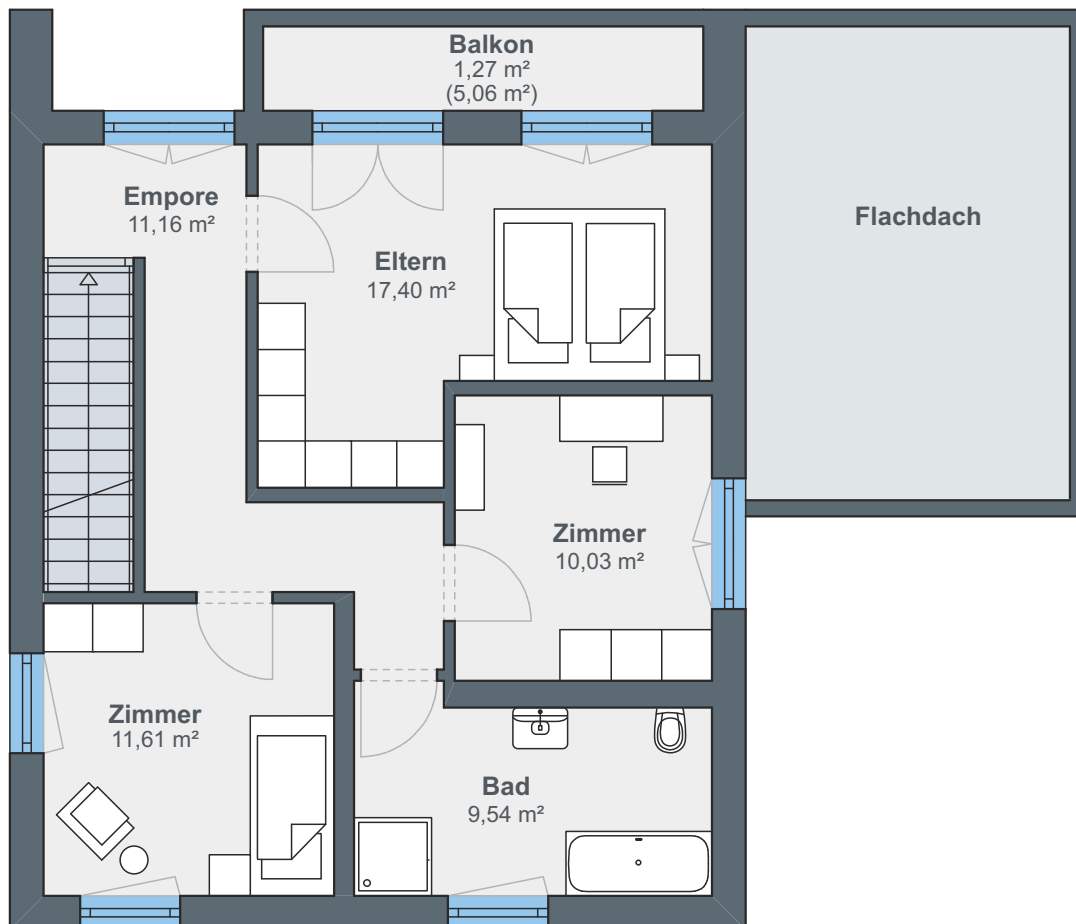
Erdgeschoss



Hausdetails

- Wohnfläche EG: 84,49 m²
- Wohnfläche OG: 66,34 m²
- Wohnfläche gesamt: 150,83 m²
- Außenmaße: 12,60 x 10,75 m

Im Obergeschoss profitieren alle Zimmer von der vollen Raumhöhe ohne Dachschrägen. Der Elterntrakt mit eigenem Duschbad und Zugang zur großzügigen Dachterrasse umfasst rund 18 Quadratmeter. Die beiden Kinderzimmer bieten ausreichend Platz für den Nachwuchs. Das zweite Badezimmer steht den Kindern zur Verfügung.



Obergeschoss

ÖvoNatur Therm: Gesund bauen und wohnen.

Die ökologische Gebäudehülle. Standard in jedem WeberHaus.

Mit ausgezeichneten Dämmeigenschaften hält ÖvoNatur Therm im Winter die Wärme im Haus und lässt im Sommer die Hitze draußen. Sie profitieren von niedrigen Energiekosten und höchstem Wohnkomfort.

Ausgezeichnete Brandschutzeigenschaften bieten Ihnen eine hohe Sicherheit und schaffen ein gutes Gefühl. Auch beim Schallschutz überzeugt ÖvoNatur Therm durch starke Werte.

ÖvoNatur Therm ist aus ökologischen Stoffen gefertigt. Eine ausgezeichnete Feuchteregulierung sorgt für wohngesünderes Raumklima.



SENTINEL HOLDING
INSTITUT

WeberHaus wurde vom Sentinel Holding Institut mit der Zertifizierung „Bauunternehmen für gesündere Gebäude“ ausgezeichnet.



Gesünderes
Bauen
Regelmäßige
Überwachung

www.tuv.com
ID 000069254

Weber-Häuser erfüllen die strengen Anforderungen hinsichtlich Schadstoffen und Allergenen in Materialien und in der Raumluft.



Alle Weber-Häuser sind von der Gesellschaft für Wohnmedizin, Bauhygiene und Innenraumtoxikologie e. V. „wohnmedizinisch empfohlen“.

WeberHaus
Die Zukunft leben

WeberHaus GmbH & Co. KG
Am Erlenpark 1, 77866 Rheinau-Linx
weberhaus.de