



Informationen zu Ihrem Wunschhaus

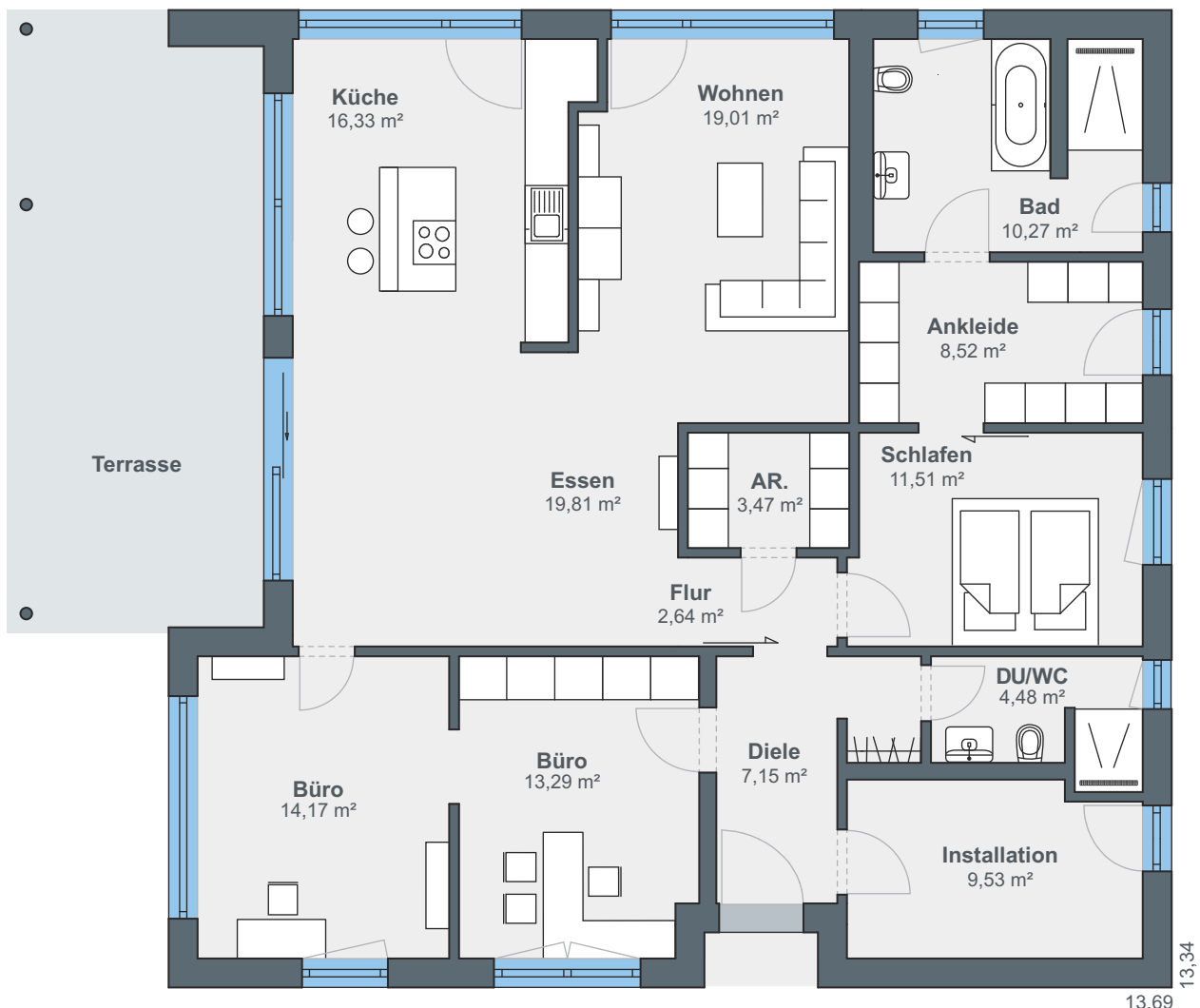
WeberHaus
Die Zukunft leben

Bungalow zum Wohnen und Arbeiten

WeberHaus Baureihe myLife 400



Der Grundriss vereint die Bereiche Wohnen und Arbeiten zu einer harmonischen Einheit. Betreten wird der Bungalow über eine geräumige Diele, an die sich rechts ein Dusch-WC und der Technikraum anschließen. Geradeaus gelangt man in einen kleinen Flur, der den privaten Wohn- und Schlafräumen der Familie vorgeschaltet ist. Letztere bestehen aus dem offen angelegten Wohn-, Ess- und Kochbereich, dem Schlafzimmer mit Ankleide und Bad en Suite sowie einem Abstellraum. Links der Diele liegen zwei Büroräume mit direktem Zugang zur Küche.



Erdgeschoss



Bauhaus-Architektur mit mediterranem Flair? Dieser Bungalow zeigt, wie gut sich zwei auf den ersten Blick unvereinbare Baustile miteinander kombinieren lassen. Die ockerfarbene Fassade und die partielle Holzverschalung verleihen dem nüchternen Flachdachbau einen warmen, einladenden Charakter. Moderne Akzente setzen die Haustür und die Fensterrahmen in Anthrazit. Ein Highlight ist die große Terrasse, die durch eine von Säulen getragene Überdachung vor Sonne und Regen geschützt wird.

i

Hausdetails

- Wohnfläche EG: 140,18 m²
- Wohnfläche gesamt: 140,18 m²
- Außenmaße: 13,69 x 13,34 m

ÖvoNatur Therm: Gesund bauen und wohnen.

Die ökologische Gebäudehülle. Standard in jedem WeberHaus.

Mit ausgezeichneten Dämmeigenschaften hält ÖvoNatur Therm im Winter die Wärme im Haus und lässt im Sommer die Hitze draußen. Sie profitieren von niedrigen Energiekosten und höchstem Wohnkomfort.

Ausgezeichnete Brandschutzeigenschaften bieten Ihnen eine hohe Sicherheit und schaffen ein gutes Gefühl. Auch beim Schallschutz überzeugt ÖvoNatur Therm durch starke Werte.

ÖvoNatur Therm ist aus ökologischen Stoffen gefertigt. Eine ausgezeichnete Feuchteregulierung sorgt für wohngesünderes Raumklima.



SENTINEL HOLDING
INSTITUT

WeberHaus wurde vom Sentinel Holding Institut mit der Zertifizierung „Bauunternehmen für gesündere Gebäude“ ausgezeichnet.



Weber-Häuser erfüllen die strengen Anforderungen hinsichtlich Schadstoffen und Allergenen in Materialien und in der Raumluft.



Alle Weber-Häuser sind von der Gesellschaft für Wohnmedizin, Bauhygiene und Innenraumtoxikologie e. V. „wohnmedizinisch empfohlen“.

WeberHaus
Die Zukunft leben

WeberHaus GmbH & Co. KG
Am Erlenpark 1, 77866 Rheinau-Linx
weberhaus.de