



# Informationen zu Ihrem Wunschhaus

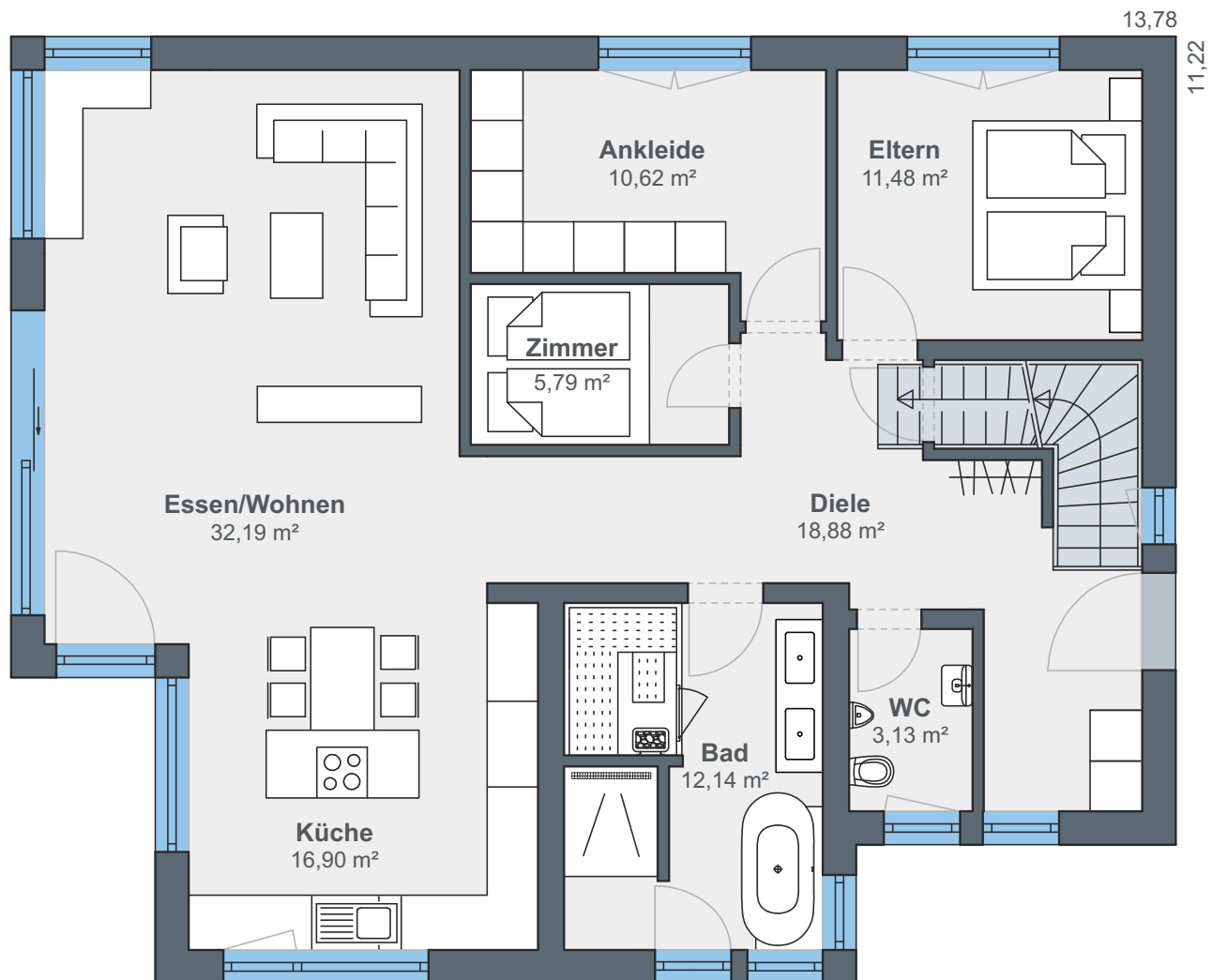
**WeberHaus**  
Die Zukunft leben

# Wohlfühlzuhaus mit Zukunftspotenzial

## WeberHaus Baureihe Balance 300



Das Familienleben spielt sich hauptsächlich ebenerdig ab. Kommunikatives Zentrum ist der großzügige Wohn-, Ess- und Kochbereich, der sich nahtlos an die Diele anschließt. Bereits von der Haustür aus fällt der Blick durch die offene Wohnzone bis hinaus auf die Terrasse. Ergänzt wird das Raumangebot vom Elternschlafzimmer, einem vorübergehenden Kinderzimmer, einer geräumigen Ankleide, einem Bad mit Wanne, Dusche und Sauna sowie einem separaten Gäste-WC.



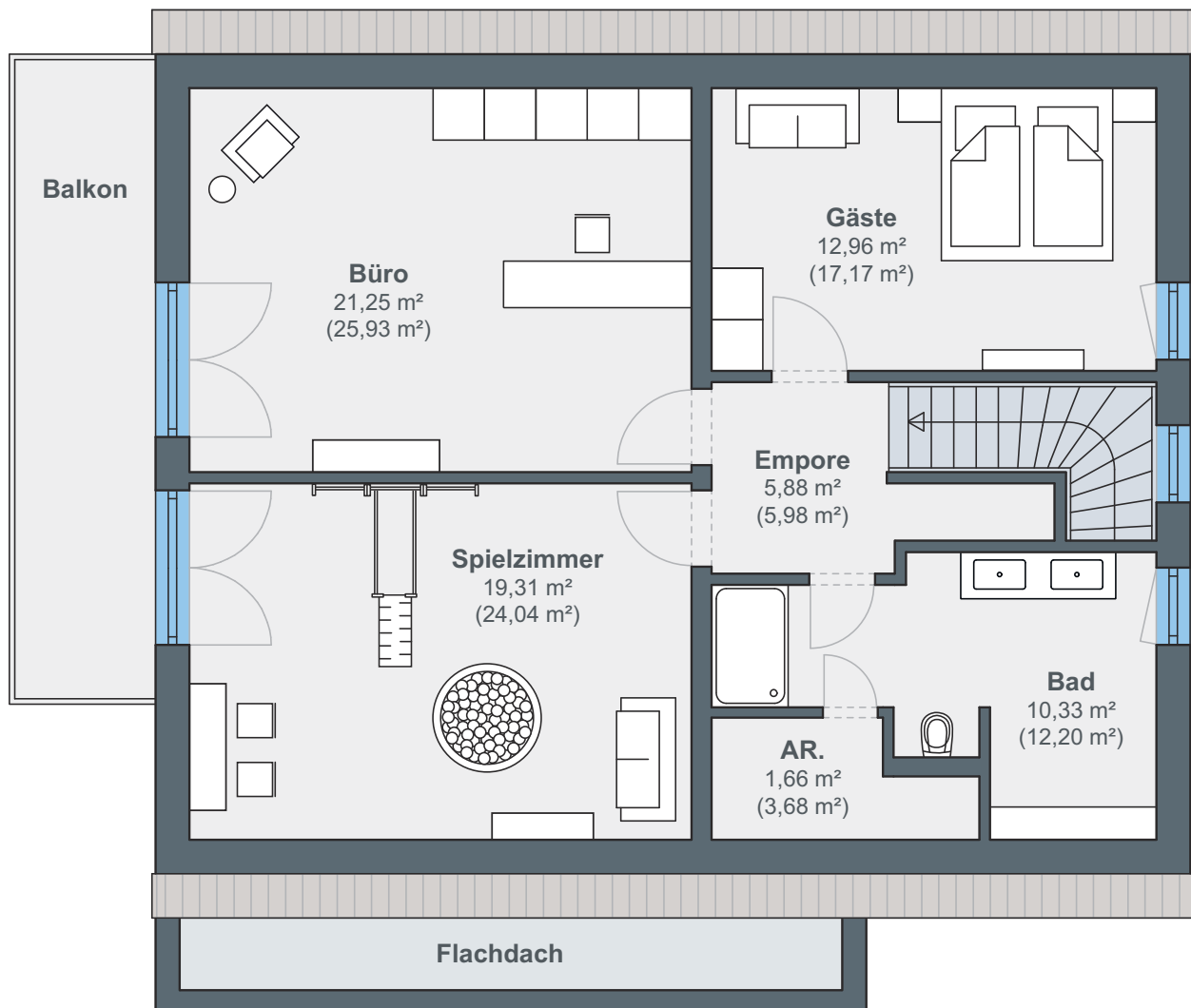
**Erdgeschoss**



## Hausdetails

- Wohnfläche EG: 111,13 m<sup>2</sup>
- Wohnfläche OG: 71,39 m<sup>2</sup>
- Wohnfläche gesamt: 257,97 m<sup>2</sup>
- Außenmaße: 11,22 x 13,78 m
- Dachneigung: 35°
- Kniestock: 103 cm

Das Dachgeschoss soll, wenn der Nachwuchs größer ist, zum Reich der Kinder avancieren. Die beiden angedachten Kinderzimmer – momentan als Büro und Spielzimmer genutzt – sind nicht nur gleich groß, sondern sie besitzen jeweils auch einen Zugang zur Loggia. So werden Streitigkeiten schon von vornherein vermieden. Für Entzerrung der morgendlichen Rush-Hour sorgt das Kinderbad mit Dusche, an das sich ein kleiner Abstellraum anfügt. Das dritte Zimmer im Dachgeschoss steht für Übernachtungsgäste zur Verfügung.



## Dachgeschoss

# ÖvoNatur Therm: Gesund bauen und wohnen.

Die ökologische Gebäudehülle. Standard in jedem WeberHaus.

Mit ausgezeichneten Dämmeigenschaften hält ÖvoNatur Therm im Winter die Wärme im Haus und lässt im Sommer die Hitze draußen. Sie profitieren von niedrigen Energiekosten und höchstem Wohnkomfort.

Ausgezeichnete Brandschutzeigenschaften bieten Ihnen eine hohe Sicherheit und schaffen ein gutes Gefühl. Auch beim Schallschutz überzeugt ÖvoNatur Therm durch starke Werte.

ÖvoNatur Therm ist aus ökologischen Stoffen gefertigt. Eine ausgezeichnete Feuchteregulierung sorgt für wohngesünderes Raumklima.



SENTINEL HOLDING  
INSTITUT

WeberHaus wurde vom Sentinel Holding Institut mit der Zertifizierung „Bauunternehmen für gesündere Gebäude“ ausgezeichnet.



Gesünderes  
Bauen  
Regelmäßige  
Überwachung

www.tuv.com  
ID 000069254

Weber-Häuser erfüllen die strengen Anforderungen hinsichtlich Schadstoffen und Allergenen in Materialien und in der Raumluft.



Alle Weber-Häuser sind von der Gesellschaft für Wohnmedizin, Bauhygiene und Innenraumtoxikologie e. V. „wohnmedizinisch empfohlen“.

**WeberHaus**  
Die Zukunft leben

WeberHaus GmbH & Co. KG  
Am Erlenpark 1, 77866 Rheinau-Linx  
weberhaus.de