



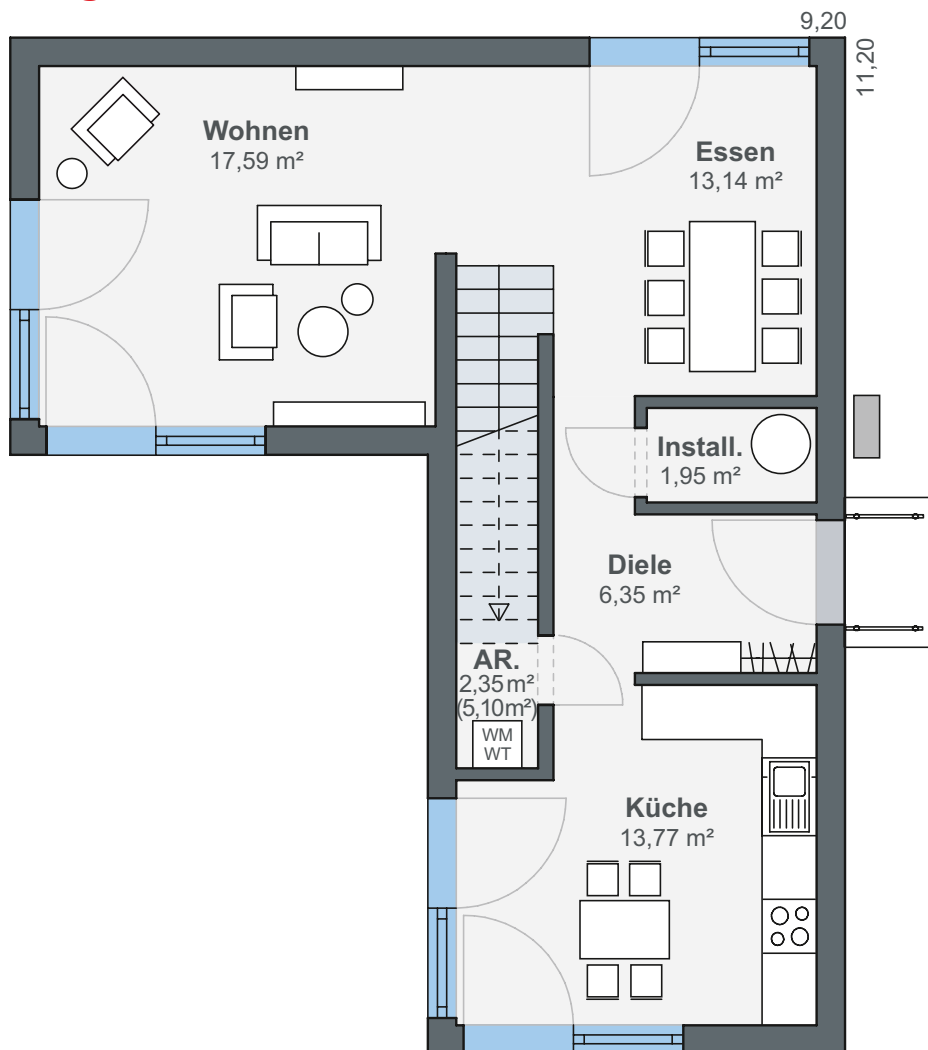
## WeberHaus OPTION Zwei Vollgeschosse mit Anbaumodul

**WeberHaus**  
Die Zukunft leben

# Minimalistisch und elegant.

Dieser Entwurf aus der Baureihe OPTION präsentiert eine zweigeschossige Variante mit praktischem Anbaumodul, das neben dem Essbereich oder optional neben der Küche platziert werden kann. Die zweigeschossige Variante mit Anbaumodul überzeugt durch klare Linien und minimalistische Architektur, die sich auf das Wesentliche konzentriert. Die edle Holzfassade strahlt Ruhe und Wärme aus, während die großzügigen Fenster lichtdurchflutete Räume schaffen.

## Erdgeschoss



## Hausdetails

- Wohnfläche EG: 55,13 m<sup>2</sup>
- Wohnfläche OG: 34,12 m<sup>2</sup>
- Wohnfläche gesamt: 89,25 m<sup>2</sup>
- Außenmaße: 9,20 x 11,20 m

Der Hauseingang ist in der Mitte platziert, sodass die Diele eine klare Trennung zwischen Koch- und Essbereich schafft. Die geräumige Küche bietet Platz für einen kleinen Frühstückstisch. Für Gäste steht im hinteren Bereich des Erdgeschosses ein separater Essbereich zur Verfügung, der an das Wohnzimmer im einstöckigen Anbau anschließt. Das Raumangebot wird durch einen Abstellraum unter der Treppe und einen Installationsraum ergänzt.



## OPTION mit zwei Vollgeschossen und Anbaumodul

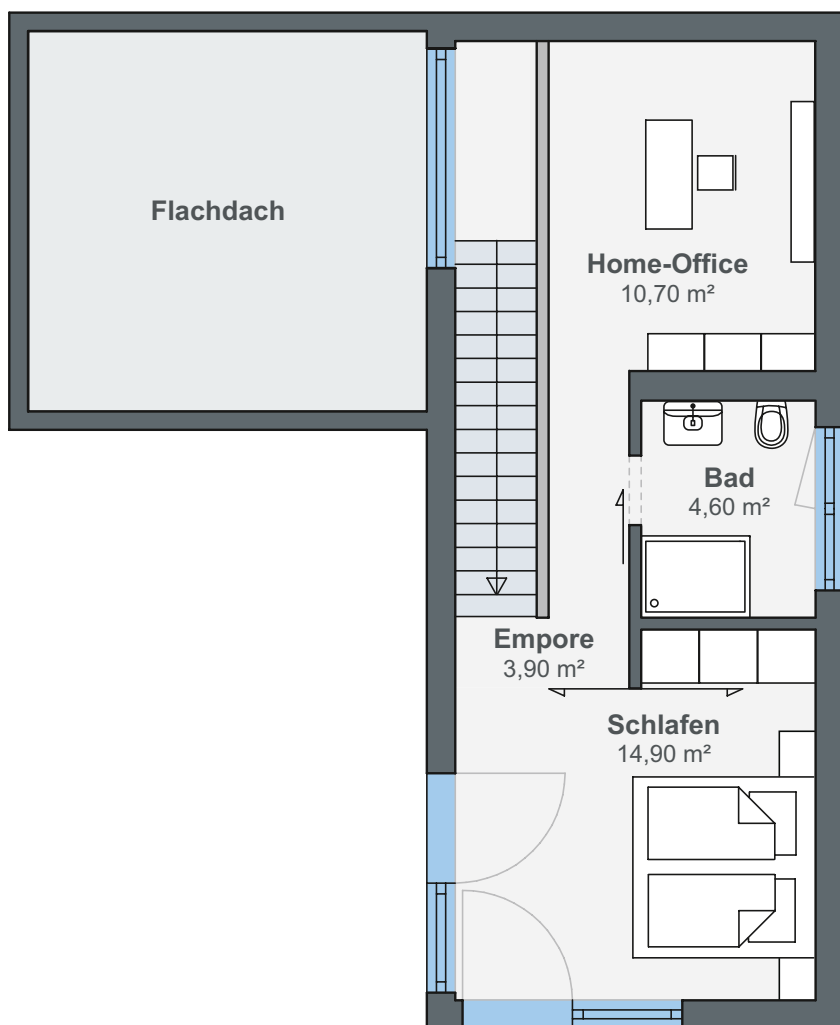
Inklusive:

- ✓ Gebäudehülle ÖvoNatur
- ✓ Farbfolierte Kunststofffenster mit 3-fach Wärmeschutz-Verglasung
- ✓ Raffstores mit Elektroantrieb
- ✓ Geschosstreppe in Faltwerkoptik
- ✓ Heizungstechnik inkl. Klimatisierung
- ✓ Wellness-Duschwanne 120 x 90 cm
- ✓ Schiebetüren
- ✓ 18 Monate Festpreisgarantie
- ✓ Bodenplatte
- ✓ Ausbaustufe Bad komplett

Abbildungen enthalten aufpreispflichtige Extras  
Preisstand: 01.10.2024

**Aktionspreis:**  
**287.450 €**

## Obergeschoss



Die elegant, gearbeitete Treppe in Faltwerkoptik aus Holz führt ins Obergeschoss. Das etwa 15 m<sup>2</sup> große Schlafzimmer lässt sich durch eine multifunktionale Schiebetür abtrennen, die auch als Kleiderschranktür dient. In der Mitte des Obergeschosses befindet sich das Badezimmer mit platzsparender Schiebetür. Ein besonders ansprechender Bereich ist das Home-Office auf der offenen Empore, das den Anforderungen modernen, flexiblen Arbeitens gerecht wird.