



JUBILÄUMSHAUS 4

## Ihr Traumhaus zum Jubiläumspreis!

### generation 205

Inklusive:

- ✔ Gebäudehülle ÖvoNatur Therm
- ✔ Frischluft-Wärmetechnik
- ✔ 18 Monate Festpreisgarantie
- ✔ Bodenplatte
- ✔ Markenhaustür

Jubiläumspreis

**€ 358.650,-**

Preis-Basis ist die Ausbaustufe „Bad komplett“  
inklusive top Ausstattungs-Highlights.  
Abbildungen enthalten aufpreispflichtige Extras.

**WeberHaus**  
DIE ZUKUNFT LEBEN

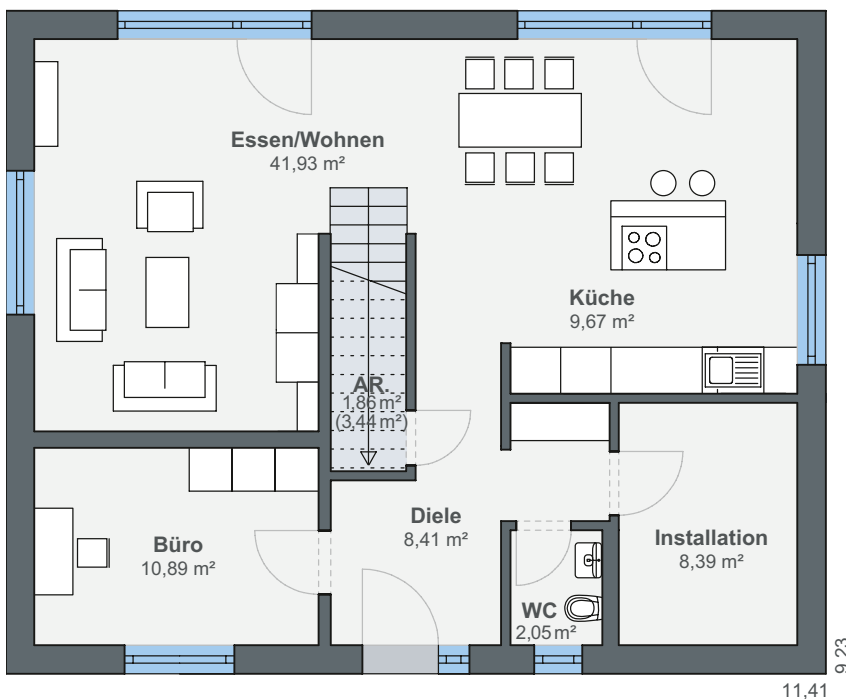
**65** JAHRE

# WeberHaus generation 205

## Nachhaltigkeit trifft moderne Architektur.

Das moderne Einfamilienhaus beeindruckt durch seine klare und elegante Fassade. Große, bodentiefe Fenster lassen viel Tageslicht herein und bieten einen atemberaubenden Blick auf den grünen Außenbereich. Anlässlich des 65. Jubiläums von WeberHaus sorgt auch der attraktive Preis für dieses Haus für Jubelstimmung.

### Erdgeschoss



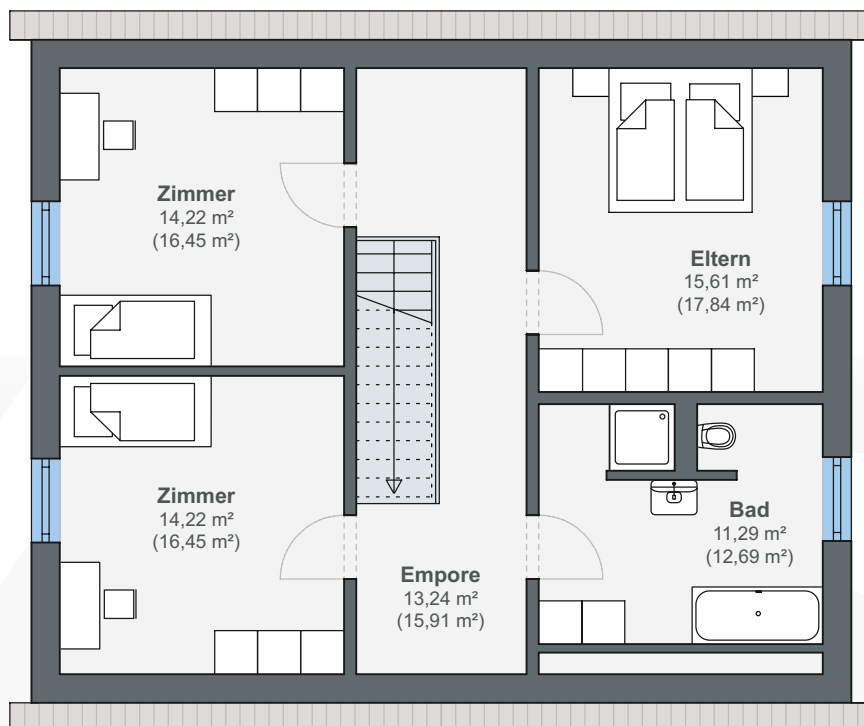
### Hausdetails

- Wohnfläche EG: 83,20 m<sup>2</sup>
- Wohnfläche DG: 68,58 m<sup>2</sup>
- Wohnfläche gesamt: 151,78 m<sup>2</sup>
- Außenmaße: 9,23 x 11,41 m
- Dachneigung: 38°
- Kniestock: 120 cm

Im Inneren des Hauses empfängt eine großzügige Diele die Bewohner und Gäste. Eine clever integrierte Nische bietet Platz für die Garderobe. Der Mittelpunkt des Erdgeschosses ist der offen gestaltete Wohn- und Essbereich mit angrenzender Küche, der über 50 m<sup>2</sup> Raum für gemeinsames Leben und Entspannen bietet. Eine gerade, zentral platzierte Treppe fungiert dabei als stilvoller Raumteiler. Ergänzend befinden sich im Erdgeschoss ein Büro, ein Gäste-WC und ein Installationsraum.



## Dachgeschoss



Das Dachgeschoss bietet rund 80 m<sup>2</sup> Wohnfläche. Es umfasst zwei gleich große Kinderzimmer, ein geräumiges Elternschlafzimmer sowie ein Familienbad, das mit Dusche und Badewanne ausgestattet ist.

# Jubiläumspakete zu Ihrem Traumhaus.

Unsere Pakete bieten Ihnen die Freiheit, Ihr Traumhaus ganz nach Ihren Vorstellungen zu gestalten - und das zu Preisen, die Sie jubeln lassen.

Hier sind die Spielregeln für Ihre persönliche Traumhaus-Komposition:



Sie können bis zu zwei unserer **PREMIUM Pakete** wählen.

Diese Pakete bieten umfassende Ausstattungslösungen für alle, die ihr Zuhause optimal gestalten wollen.

ODER



Alternativ können Sie ein **PREMIUM Paket** mit bis zu zwei **KOMFORT Paketen** kombinieren.

Diese Variante erlaubt es Ihnen, Schwerpunkte zu setzen und gleichzeitig Ihr Budget optimal zu nutzen.

Lassen Sie Ihrer Kreativität freien Lauf! Unsere Jubiläumspakete sind so konzipiert, dass Sie Ihr Traumhaus flexibel und individuell gestalten können. Jede Kombination erzählt Ihre ganz persönliche Wohngeschichte.



Entdecken Sie die Vielfalt unserer Pakete und finden Sie die perfekte Kombination für Ihr Zuhause. Ihr persönlicher Bauberater unterstützt Sie gerne bei der optimalen Wahl.

[Jetzt Pakete wählen](#)



# PREMIUM Pakete



## Photovoltaikanlage mit Batteriespeicher

- + 16 Doppelglas-Solarmodule (je 445 Wp)
- + Batteriespeicher mit 7,1 kWh Speicherkapazität
- + Lithium-Eisenphosphat-Technologie
- + Flexibel erweiterbar (bis max. 17,75 kWh)
- + Steuerung per App

Jetzt nur

**€ 12.965,-**

## THZ Luft-Wasser-Wärmepumpe inklusive Fußbodenheizung

- + Multifunktional: Heizen, Kühlen (optional), Lüften, Warmwasser
- + Klimafreundliches Kältemittel R290 (Propan)
- + Hohe Energieeffizienz durch Invertertechnologie
- + Optional mit Photovoltaikanlagen kombinierbar
- + Steuerung via App
- + Inklusive Gutschein für drei Wartungen und 7 Jahre Garantie

Jetzt nur

**€ 11.665,-**

Preisbeispiel basierend auf dem Jubiläumshaus Balance 205



## Terrassenüberdachung

- + Eleganter Wetterschutz bei Regen und Schnee
- + Verwandelt die Terrasse in ein Freiluft-Wohnzimmer
- + Sicherheitsglasdach mit integrierter Entwässerung
- + Schneelast bis 2,0 kN/m<sup>2</sup>
- + Großzügige Abmessungen:  
circa 4,2 × 3,0 × 2,7 m (B x T x H)

Jetzt nur

**€ 8.965,-**

Preis zzgl. Fundamente

# **KOMFORT Pakete**



## Kunststofffenster in Quarzgrau

- + Außen foliert in der aktuellen Trendfarbe Quarzgrau (RAL 7039), innen Weiß
- + Verleiht dem Haus einen modernen, edlen Charakter

Jetzt nur  
**€ 65,-**



## Haustürvordach

- + Schlichtes, modernes Design
- + Schutz vor Regen oder Schnee
- + Außenmaße: 1,99 × 1,02 m

Jetzt nur  
**€ 3.965,-**



## Elektrische Fußbodenheizung bis max. 10 m<sup>2</sup>

- + Komfortable Ergänzung zu anderen Heizquellen
- + Digitales Touch-Display inkl. Zeitschaltfunktion für bedarfsgerechte Wärme
- + Angenehmes Wärmegefühl, besonders im Badezimmer
- + Optional erweiterbar für Flächen größer 10 m<sup>2</sup>

Jetzt nur  
**€ 465,-**



## WeberLogic 2.0 für smarten Wohnkomfort

- + Komfortable und intelligente Steuerung von Beleuchtung und Beschattung
- + „Alles Aus“-Taster an der Haustür
- + „Paniktaster“ um alle Lichter einzuschalten und Rollläden hochzufahren
- + Smart Home-Zentrale über anwenderfreundliche App bedienbar

Jetzt nur

**€ 3.265,-**

Preisbeispiel basierend auf dem Jubiläumshaus Balance 205



## Frischlucht-Wärmetechnik 3.0 inklusive Kühlfunktion

- + Energieeffiziente Luft/Luft-Wärmepumpe der neuesten Generation
- + Umweltfreundliches Kältemittel R290 (Propan)
- + Zentrales hochauflösendes Glas-Display 4,3", sowie elegante Nebenbedienpanels zur Steuerung
- + Über App von Zuhause oder unterwegs bedienbar

Jetzt nur

**€ 65,-**

Aufpreis zur Frischluft-Wärmetechnik 2.0



## Wallbox 11 kW

- + Ladeleistung 11 oder 22 kW
- + Flexibles Laden mit selbst erzeugtem Strom
- + Automatische Leistungsregelung durch Phasenumschaltung
- + Ausgestattet mit 7,5 m Spiral-Ladekabel und Typ-2-Stecker für einfache Handhabung

Jetzt nur

**€ 765,-**

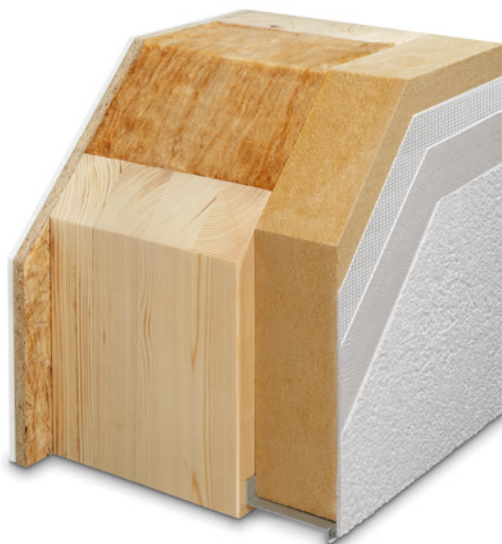
# ÖvoNatur Therm: Gesund bauen und wohnen.

Die ökologische Gebäudehülle. Standard in jedem WeberHaus.

Mit ausgezeichneten Dämmeigenschaften hält ÖvoNatur Therm im Winter die Wärme im Haus und lässt im Sommer die Hitze draußen. Sie profitieren von niedrigen Energiekosten und höchstem Wohnkomfort.

Ausgezeichnete Brandschutzeigenschaften bieten Ihnen eine hohe Sicherheit und schaffen ein gutes Gefühl. Auch beim Schallschutz überzeugt ÖvoNatur Therm durch starke Werte.

ÖvoNatur Therm ist aus ökologischen Stoffen gefertigt. Eine ausgezeichnete Feuchteregulierung sorgt für wohngesünderes Raumklima.



WeberHaus wurde vom Sentinel Holding Institut mit der Zertifizierung „Bauunternehmen für gesündere Gebäude“ ausgezeichnet.



Weber-Häuser erfüllen die strengen Anforderungen hinsichtlich Schadstoffen und Allergenen in Materialien und in der Raumluft.



Alle Weber-Häuser sind von der Gesellschaft für Wohnmedizin, Bauhygiene und Innenraumtoxikologie e. V. „wohnmedizinisch empfohlen“.

**WeberHaus**  
DIE ZUKUNFT LEBEN

WeberHaus GmbH & Co. KG  
Am Erlenpark 1, 77866 Rheinau-Linx  
weberhaus.de