



# Informationen zu Ihrem Wunschhaus

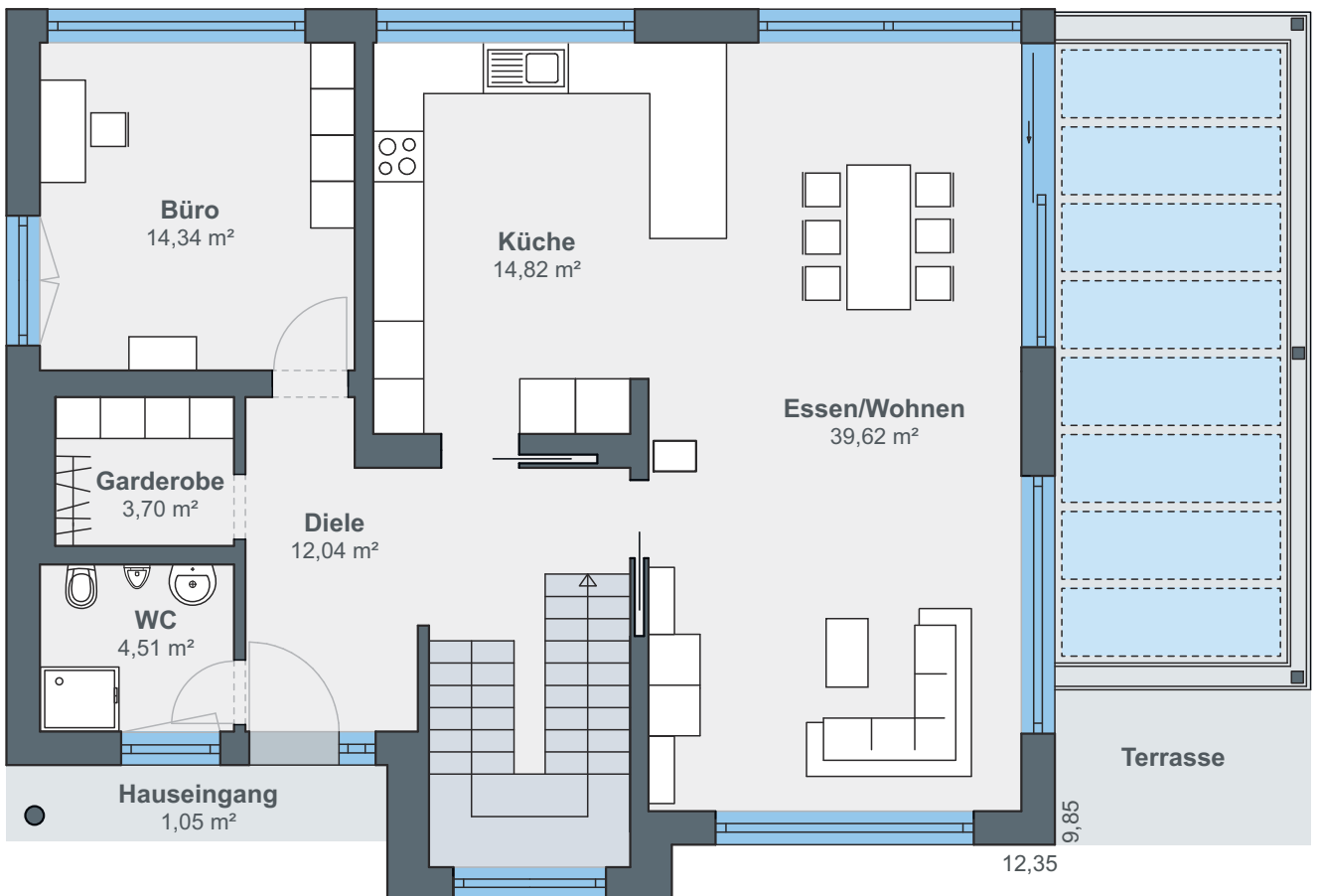
**WeberHaus**  
Die Zukunft leben

# Klassisch mit dem gewissen Extra

## WeberHaus Baureihe generation5.5 300



Hinter der Eingangstür liegt eine familienfreundliche Diele mit separater Garderobe. Links befindet sich ein Duschbad und am Ende des Flurs ein Arbeitszimmer. Die restliche Fläche im Erdgeschoss teilen sich Wohn-, Ess- und Kochbereich mit etwa 55 Quadratmetern. Über eine große Schiebetür gelangt man auf eine glasüberdachte Terrasse.



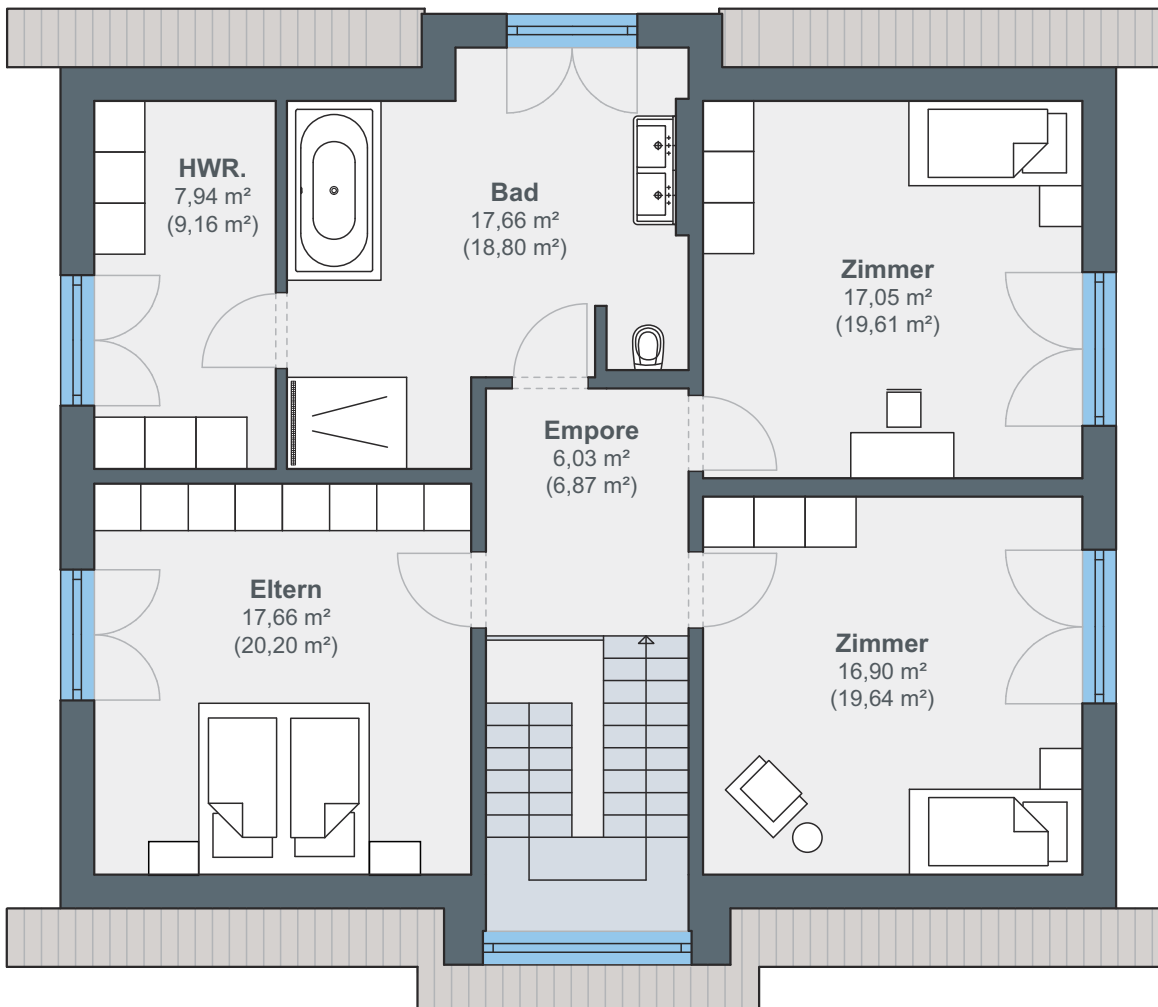
**Erdgeschoss**



## Hausdetails

- Wohnfläche EG: 90,08 m<sup>2</sup>
- Wohnfläche OG: 83,24 m<sup>2</sup>
- Wohnfläche gesamt: 173,32 m<sup>2</sup>
- Außenmaße: 12,35 x 9,85 m
- Dachneigung: 38°
- Kniestock: 120 cm

Das Dachgeschoss umfasst rund 80 Quadratmeter. Eltern- und Kinderzimmer sind in etwa gleich groß. Zurzeit schlafen die Geschwister gemeinsam in einem Raum, während das zweite Kinderzimmer als Spielzimmer dient. Das Badezimmer verfügt über eine große, ebenerdige Fliesendusche sowie eine Badewanne. Direkt an das Badezimmer angeschlossen befindet sich der Hauswirtschaftsraum mit Waschmaschine und Trockner. Somit ist im Keller ausreichend Platz für ein Gästezimmer mit eigenem Bad.



## Dachgeschoss

# ÖvoNatur Therm: Gesund bauen und wohnen.

Die Premium-Gebäudehülle mit Herz. Standard in jedem WeberHaus.

Die Gebäudehülle ÖvoNatur Therm ist Standard bei allen Weber-Häusern und erfüllt die Voraussetzungen für ein Effizienzhaus 40 Plus.

Mit ausgezeichneten Dämmeigenschaften hält ÖvoNatur Therm im Winter die Wärme im Haus und lässt im Sommer die Hitze draußen. Sie profitieren von niedrigen Energiekosten und höchstem Wohnkomfort.

Auch beim Schallschutz überzeugt ÖvoNatur Therm durch exzellente Werte. Ausgezeichnete Brandschutzeigenschaften bieten Ihnen eine hohe Sicherheit und schaffen ein gutes Gefühl.

ÖvoNatur Therm ist aus ökologischen Stoffen gefertigt. Auf Hartschaumstoffe wie Polystyrol wird verzichtet. Eine ausgezeichnete Feuchteregulierung sorgt für wohngesundes Raumklima.



**SENTINEL HAUS  
INSTITUT**

WeberHaus wurde vom Sentinel Haus Institut mit der Zertifizierung „Bauunternehmen für gesündere Gebäude“ ausgezeichnet.



Weber-Häuser erfüllen die strengen Anforderungen hinsichtlich Schadstoffen und Allergenen in Materialien und in der Raumluft.



Alle Weber-Häuser sind von der Gesellschaft für Wohnmedizin, Bauhygiene und Innenraumtoxikologie e. V. „wohnmedizinisch empfohlen“.

**WeberHaus**  
Die Zukunft leben

WeberHaus GmbH & Co. KG  
Am Erlenpark 1, 77866 Rheinau-Linx  
weberhaus.de