



Hausbau Design
Award 2019
2. Platz in der Kategorie "Premiumhäuser"
vergeben von

IMMOBILIEN-PORTAL.de | media design | HAUS | EINFAMILIEN HAUS | CHARTERHAUS | CPZ

**DEUTSCHER
TRAUMHAUSPREIS 2019**
SILBER IN DER KATEGORIE:
PREMIUMHÄUSER
BELLEVUE Wohnglück

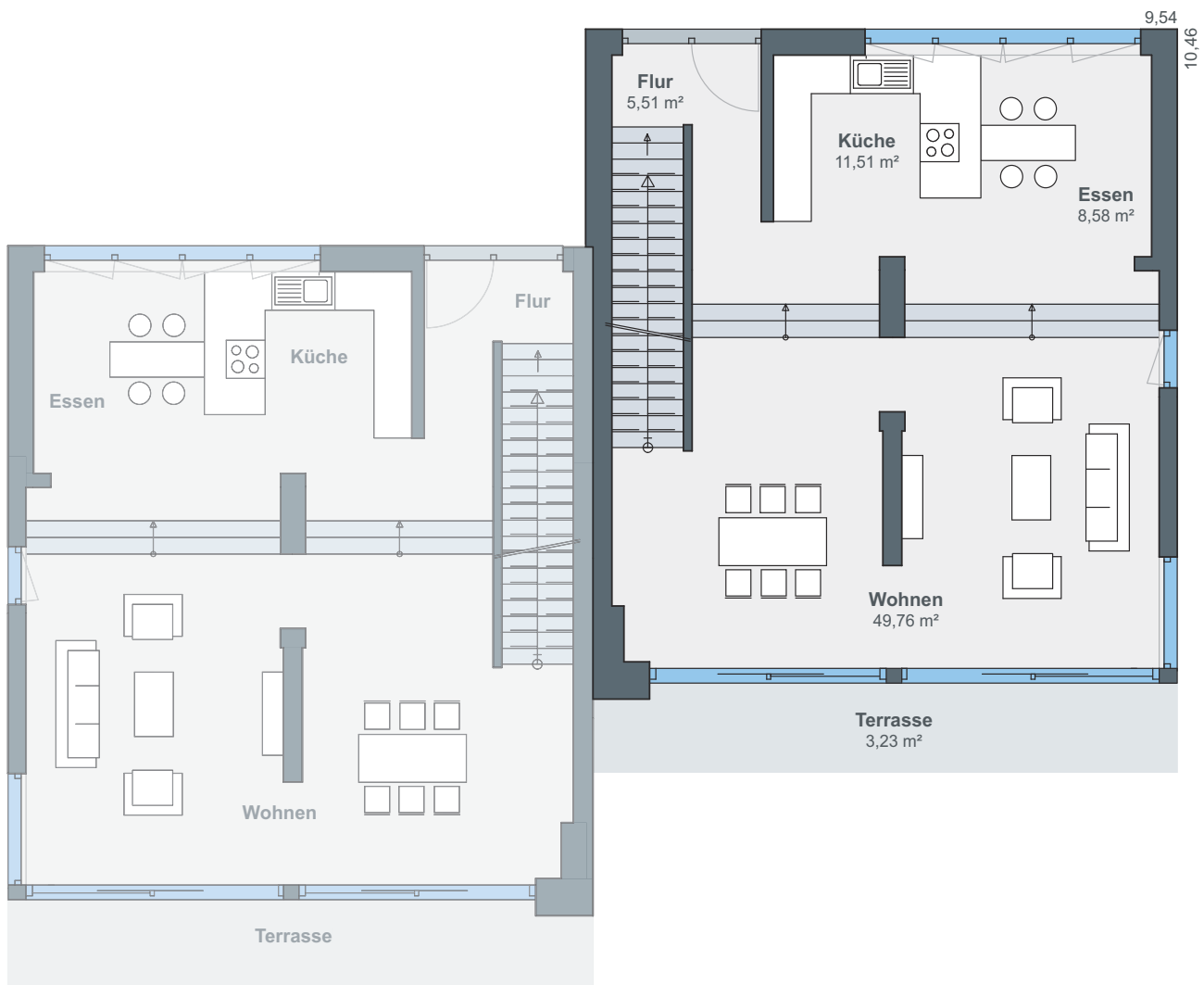
Informationen zu Ihrem Wunschhaus

WeberHaus
Die Zukunft leben

Ultra modernes Haus am Hang



Die Wohnfläche umfasst im Erdgeschoss 80 Quadratmeter. Der offene Wohn-, Ess- und Kochbereich erstreckt sich auf der gesamten Ebene. Küche und Wohnbereich gehen zwar ineinander über, jedoch sorgen drei Stufen für eine räumliche Abgrenzung. Der Kamin zwischen Wohn- und Esszimmer dient ebenfalls als Raumtrenner.



Erdgeschoss

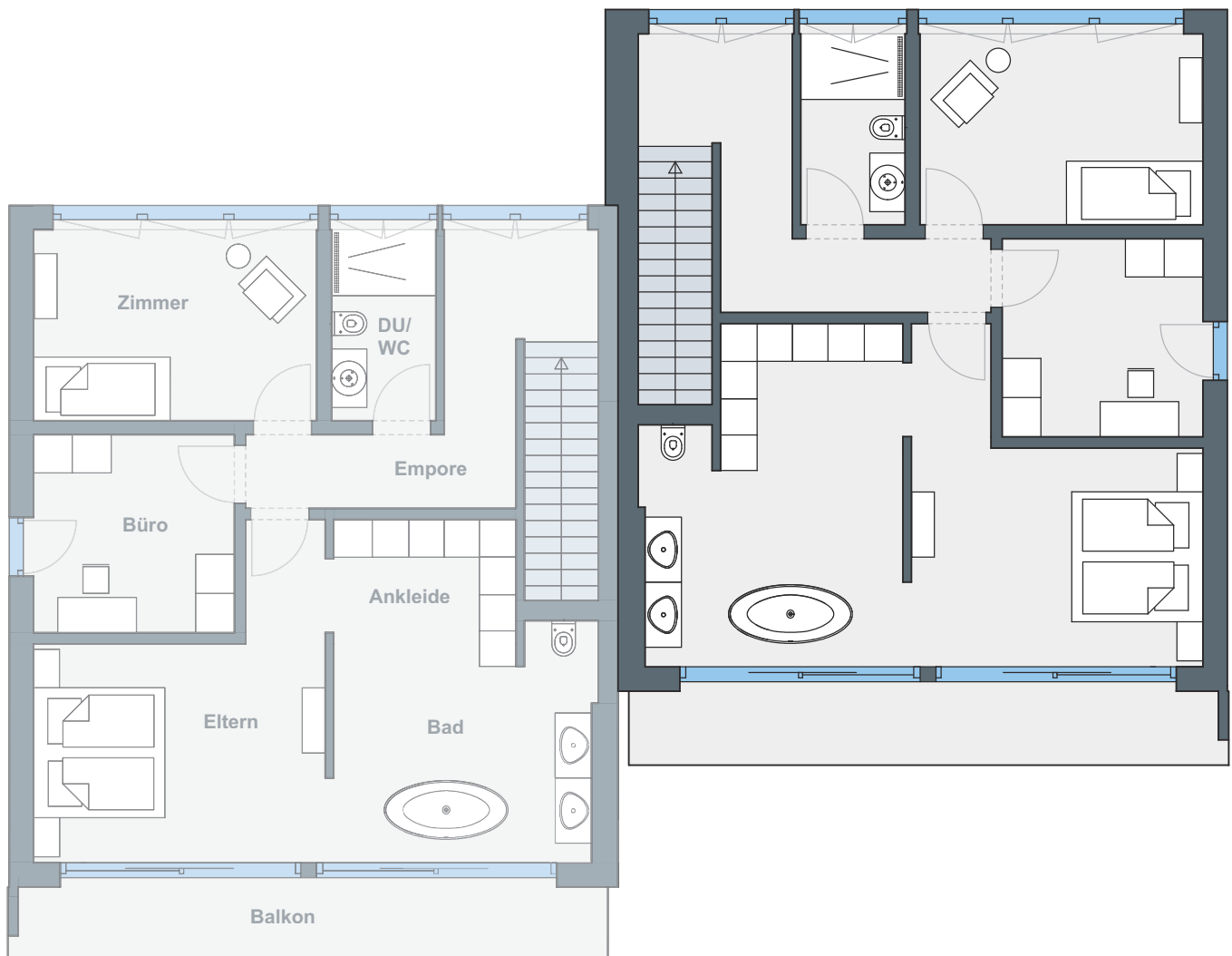


Im Obergeschoss, ebenfalls mit rund 80 Quadratmetern inklusive Balkon, befindet sich der Rückzugsort der Hausherren. Schlafzimmer mit angrenzender Ankleide und einem Bad en Suite liegen im vorderen Bereich. In der freistehenden Badewanne kann man die herrliche Aussicht genießen. Im hinteren Teil befinden sich Büro sowie Gästezimmer mit Duschbad.



Hausdetails

- Wohnfläche EG: 80 m²
- Wohnfläche OG: 80 m²
- Wohnfläche gesamt: 160,00 m²
- Außenmaße: 10,46 x 9,54 m
- Dachneigung: 6°
- Kniestock: 295 cm



Obergeschoss

ÖvoNatur Therm: Gesund bauen und wohnen.

Die Premium-Gebäudehülle mit Herz. Standard in jedem WeberHaus.

Die Gebäudehülle ÖvoNatur Therm ist Standard bei allen Weber-Häusern und erfüllt die Voraussetzungen für ein Effizienzhaus 40 Plus.

Mit ausgezeichneten Dämmeigenschaften hält ÖvoNatur Therm im Winter die Wärme im Haus und lässt im Sommer die Hitze draußen. Sie profitieren von niedrigen Energiekosten und höchstem Wohnkomfort.

Auch beim Schallschutz überzeugt ÖvoNatur Therm durch exzellente Werte. Ausgezeichnete Brandschutzeigenschaften bieten Ihnen eine hohe Sicherheit und schaffen ein gutes Gefühl.

ÖvoNatur Therm ist aus ökologischen Stoffen gefertigt. Auf Hartschaumstoffe wie Polystyrol wird verzichtet. Eine ausgezeichnete Feuchteregulierung sorgt für wohngesundes Raumklima.



**SENTINEL HAUS
INSTITUT**

WeberHaus wurde vom Sentinel Haus Institut mit der Zertifizierung „Bauunternehmen für gesündere Gebäude“ ausgezeichnet.



Weber-Häuser erfüllen die strengen Anforderungen hinsichtlich Schadstoffen und Allergenen in Materialien und in der Raumluft.



Alle Weber-Häuser sind von der Gesellschaft für Wohnmedizin, Bauhygiene und Innenraumtoxikologie e. V. „wohnmedizinisch empfohlen“.

WeberHaus
Die Zukunft leben

WeberHaus GmbH & Co. KG
Am Erlenpark 1, 77866 Rheinau-Linx
weberhaus.de